

NIPPON MARU

にっぽん丸クルーズ

[国内・海外] 2026年4月～5月

35年間ありがとうございました



MITSUI OCEAN CRUISES

汽笛の音に感謝を乗せて いま、出発の時

1990年にデビューし、35周年を迎えたにつぼん丸。
日本のクルーズ業界を牽引しつづける船として
多くのお客様に愛されてきましたが
その歴史もいよいよ最終章を迎えることとなりました。
なつかしいゆかりの港を訪ねる12のクルーズをもって
2026年5月に引退いたします。
いま、につぼん丸がお伝えしたいのは「感謝」。
この場所で繰り広げられた特別な時間はすべて
お客様と共に奏でてきたもの。
そのハーモニーを高らかに響かせながら、この海へ。
さあ、につぼん丸と旅に出しましょう。

NIPPON MARU

CONTENTS

From the Crew

船上から
感謝を込めて

5

Our Cuisine

一皿に込める
旅の記憶

7

Public Spaces and
Guest Rooms

輝く時を
洋上で過ごして

9

Ports of Call

忘れられない
あの寄港地

11

にっぽん丸 春の船旅 ～食とワインのマリアージュ～

13

週末利用 横浜/神戸クルーズ

15

神戸発着 春の九州・浅茅湾周遊クルーズ

17

神戸/名古屋クルーズ

19

名古屋発着 春の八丈島・館山クルーズ

21

名古屋/横浜クルーズ

23

Grand Finale
NIPPON MARU

にっぽん丸
スペシャルエンターテイメントクルーズ

25

にっぽん丸の楽園クルーズ ～喜界島・屋久島～

27

春の横浜ワンナイトクルーズ

29

ゴールデンウィーク 日本一周クルーズ

31

にっぽん丸 ファイナルクルーズⅠ

33

にっぽん丸 ファイナルクルーズⅡ

35

パブリックスペース

37

ゲストルーム

38

インフォメーション

39

デッキプラン

40

にっぽん丸グランド・フィナーレ

12クルーズ限定

スペシャル特典



35年間の感謝を込めた

サンクス ディナー

「Thanks Dinner」をご提供

にっぽん丸ゆかりの地から取り寄せた食材を使用したディナーをご用意いたします(各クルーズ中1回)。

オリジナル記念品をプレゼント

ご乗船の皆様のにっぽん丸の写真をあしらったオリジナルデザインのプレートをプレゼントいたします(お一人様につき1個)。

カクテルパーティーを開催

船長や乗組員が参加するカクテルパーティーを開催します(各クルーズ中1回)。

掲載マークについて



食

旬の食材で最高の逸品をご用意



観光

寄港地での楽しみをさらに広げる



カジュアル

気軽に手軽にクルーズを



島

船だからこそ行ける“島”の魅力を発見



エンターテイメント

乗船のお客様だけの特別なステージを



シーズン

豊かな四季の表情を心ゆくまで堪能



花火

光と音の競演を船上の特等席で



祭

各地のお祭りの魅力を存分に楽しむ

※「花火」「祭」は本パンフレット掲載のクルーズでは、設定がありません。

通船

にっぽん丸のテンドーボートまたは現地の船に乗りかえて上陸します。

※天候によっては上陸できない場合もあります。通船による乗下船は30分～60分を要します。



あの丸窓の向こうで
皆様のご乗船を
お待ちしております



From the Crew

船上から 感謝を 込めて

につぼん丸を愛する方へ
につぼん丸と共に歩んだ
「船乗り」たちから
メッセージをお届けします

クルーズコンシェルジュ
牛山恵子

「船は人生を乗せている」
——皆様からいただいた
言葉と誇りを胸に。

1歳を迎える前のお子様から100歳を超える方まで幅広い年代のお客様に愛されてきた、につぼん丸。ご家族と共にお子様の成長を喜び、同年代の方とは共感し合い、人生の先輩であるお客様からは貴重なお話を伺うことができました。一日として同じ日はなく夢中で過ごしてまいりましたが、私の心の中に素敵な航跡を描き続けてくださったお客様お一人おひとりに心から感謝申し上げます。

チーフパーサー
内田史子

「第二の我が家」として
愛してくださったお客
様に、35年の感謝を
込めて。

お客様と一緒にデッキから眺めた氷河、世界一周の終盤にいただいた歌のプレゼント、寄港地で再会の喜びを分かち合えたこと——思い出は数え切れません。皆様との温かい関係は、まさに第二の我が家そのものでした。おもてなしの「につぼん丸スピリット」を培ったクルーと共に、またお会いできる日を楽しみにしています。

総料理長
中山勝利

「うまかった!」の言葉に
励まされ、につぼん丸での
出会いが私を育ててくれ
ました。

市場や寄港地で見つけた、宝物のような食材と向き合い、その美味しさを伝えたいと奮闘した35年間でした。年上のお客様からいただいた心からの「うまかった!」、デザートを頬張りながら「美味しい」と伝えてくださったお客様の笑顔。温かく見守ってくださった皆様への感謝を胸に、次の船へにつぼん丸の精神を引き継いでまいります。



につぼん丸 船長
二宮悟志

水平線の夕日やイルカとの
並走。美しい景色を分かち
合えたことに感謝します。

船からしか見られない絶景との出会いは、まさに一期一会。その瞬間を分かち合うために航路を選定し、ご案内してきました。35年間、多くの出会いをお届けできたことを誇りに思います。これからもお客様の心にいつまでも残る船旅を届けたい。「ありがとう、また乗りに来ます」の言葉を胸に、最後の航海へと出発します。

一皿に込める 旅の記憶

思わず誰かに話したくなる
心ふるえるお料理

すべては「ごちそうさま！」を
笑顔の思い出にしたいから



旅の記憶は、ふとした瞬間に甦るものです。にっぽん丸のダイニングは、そんな特別な記憶を刻む場所。「食」を通して五感を満たし、心を揺さぶる体験をお届けする——それが35年にわたり受け継がれてきた、にっぽん丸のおもてなしです。

シェフたちは寄港地で出会った新鮮な食材を取り入れ、旅の場面ごとに表情を変えるメニューを生み出します。その一皿一皿が、土地の風土や文化を伝える物語となりました。

南米航路の思い出から生まれた「牛肉の低温ロースト」は、炭火の香りが旅情を掻き立てる一皿。また、寒い夜に熱々を味わってほしいと考案された「コンソメのアンクルート」は、お客様

への温かい配慮が形になった思い出の一品です。

船という限られた空間で、最高の品質を追求し続けることは容易ではありません。しかし、定番のローストビーフやカレーが愛され続けるのは、その「変わらぬ美味しさ」の中に、安心感と温かさが宿っているからでしょう。

「美味しかったよ」というお客様の声、私たちの最大の喜びです。最後の航海となるこの12クルーズ。どうぞ、心ゆくまで「食のにっぽん丸」をご堪能ください。



Public Spaces and Guest Rooms

輝く時を 洋上で 過ごして

おもてなしが息づく

客室と公室

クルーズライフこそ

船旅の醍醐味

初めて客室のドアを開けた時に感じるのは、目を奪うような豪華さや便利さだけではありません。そこにあるのは、隅々まで行き届いた清潔さと、長きにわたる船旅を重ねてきたからこそ生まれる、ほっとするような安堵感。どこか温かい空気と、この部屋がこれから「我が家」になるのだという居心地の良さこそ、にっぽん丸がお届けする最初のおもてなしです。

一方、にぎやかな公室は、それぞれの思い出の舞台となってきました。ドルフィンホールでの庄巻のオペラや歌舞伎、トップスター達のコンサートに酔いしれた夜。時には、乗客全員で輪になって踊る盆踊りやディスコに熱中した方

もいらつしやるでしょう。

そして、デッキは「別れ」と「発見」「出会い」が共存する場所。出港時に見送りの人影がだんだんと小さくなる感傷的な景色。また、大海原に突如として現れるクジラやイルカ、島影を見つけた時のワクワクする冒険心。ここでは、壮大な地球を旅していることを五感で感じることができました。

そう、にっぽん丸はただ目的地へと向かう船ではなく、「第二の我が家」として皆様の記憶にかけがえない物語を刻んできたのです。



毛布を花などの形にして華やかさを演出し、おもてなしの気持ちを表す当社伝統の「花毛布」。デラックスルーム以上の客室で、クルーが1枚1枚心を込めて形作ります。

忘れられない あの寄港地

港を愛し、港に愛された
にっぽん丸

日本も世界も隅々まで
旅してきました



📷 にっぽん丸
フォトコンテスト
開催します！



詳しい情報は
こちらのホームページで
お知らせいたします。



大きなクルーズ船では入れない日本の離島や太平洋の小さな島々にも、にっぽん丸は積極的に訪れてきました。初寄港で地元の人々と新たな交流を広げる一方、悪天候のため入港を断念したことも。それでも、再び訪れた折には、温かく迎えてくださった寄港地の皆様の笑顔が忘れられません。にっぽん丸のお客様に喜んでほしいと心尽くしでいただくおもてなしに胸を打たれ、港を離れる際には、涙の別れを幾度も経験しました。

利尻島や沖縄で出会った方が、「今度はにっぽん丸に乗りたい」と遠路はるばるご乗船いただいたこともあります。かつてハイハイしていた赤ちゃんが、大人になって家族を伴い、船上で再会したことも。そんな出会いの一つひとつが、私たちにとって何よりの宝物です。



イメージ

※実際のメニューとは異なります。

日程	寄港地	入港	出港
4/1(水)	横浜		17:00
4/2(木)	浜島	8:00	17:00
4/3(金)	清水	8:00	18:00
4/4(土)	横浜	9:00	

ドレスコード  : 2回  : 1回

●食事回数: 朝3回、昼2回、夕3回 ●最少催行人員: 160名
●[浜島]では通船により上陸の予定です。天候によっては上陸できない場合もありますので、ご了承ください。通船による乗下船は30～60分を要します。

ご旅行代金 (2名1室利用時大人お一人様)		
スタンダードステート		199,000円
コンフォートステート		231,000円
スーパーアツイン		249,000円
デラックスツイン		387,000円
デラックスベランダ		423,000円
デラックスシングル		480,000円
ジュニアスイート		531,000円
オーシャンビュースイート		537,000円
ピスタスイート		618,000円
グランドスイート		864,000円

※ご旅行代金とは別に、ターミナル施設使用料が必要となります。P39をご覧ください。

※1室3名利用代金と子供代金については最終ページをご確認ください。

※客室をお一人様でご利用の場合にはステートルーム150%、デラックスルーム、ジュニアスイート、オーシャンビュースイート、ピスタスイートは160%、グランドスイートは200%の割増代金となります。



ワイン(イメージ)

ソムリエ・田崎真也氏と贈る美食とワインの4日間。
ペアリングディナーが開く、味の新境地へ。

春の船旅 につぼん丸 食とワインのマリアージュ

2026年4月1日(水)～4月4日(土) 横浜発着 4日間

信頼が育む船上の饗宴

グランド・フィナーレ12クルーズの先陣を切るのは、春の美食旅。につぼん丸のハウスワインを長年にわたって監修しているソムリエ・田崎真也氏と総料理長の饗宴が、珠玉のひとつときを紡ぎ出します。長年の信頼関係に基づき丹念に選ばれたペアリングのドリンクは、ワインだけでなく日本酒や焼酎、時にノンアルコール飲料にも及びます。

浜島や清水で出会う旬の恵みと共に、味覚の新境地をお楽しみください。パリスタが淹れる至高の一杯も、旅の思い出に華を添えてくれます。船上のマリアージュを味わう、至福の4日間です。

Entertainer

落語家 古今亭 菊之丞

「江戸・明治を感じさせる落語家」として、寄席・全国の落語会で活躍。また、NHK大河ドラマ「いだてん」で落語監修、江戸ことば指導を担当するなど、マルチに活動しています。



ヴァイオリニスト 千住 真理子

12歳でデビュー。日本音楽コンクール最年少優勝はじめ、数々のコンクールで最年少入賞を果たす。コンサート活動以外にも多岐にわたり活躍中。



©Kiyotaka Saito(SCOPE)

バリスタの淹れる一杯を愉しむ

ミカフエート社による厳選されたスペシャルティコーヒーを使用した特別メニュー「シケラート」をご用意します。エスプレッソに甘さを加えてシェイクしたひんやりと冷たいドリンク。泡立ちのきめ細かさ、と滑らかな口当たりをお楽しみください(別料金)。

最後のペアリングディナー

料理長が考案したディナーメニューに、ソムリエの田崎真也氏が一皿にあわせたドリンクをペアリング。極上のマリアージュ体験をお楽しみください(クルーズ中1回)。

寄港地観光ツアー (別料金)	
英虞湾遊覧船と横山展望台	健脚レベル★★
〈プレミアムツアー〉鳥羽パールロードドライブ と志摩観光ホテルのランチ	健脚レベル★
清水半日観光～三保松原～	健脚レベル★★
〈プレミアムツアー〉箱根富士屋ホテルのランチ	健脚レベル★

※★印の数で健脚レベルを表します。
※寄港地観光ツアーは商船三井クルーズ(株)の旅行企画・実施となります。具体的な内容とお申込方法は別途ご案内します。

Special Guest

ソムリエ 田崎 真也



1995年5月に第8回世界最優秀ソムリエコンクール優勝、2016年2月より日本ソムリエ協会会長を務め、2025年同協会の名誉会長となる。G20大阪サミット、G7広島サミットにおいて、飲料監修とサービスを務める。



横浜ハンマーヘッドに停泊中のにっぽん丸



日程	寄港地	入港	出港
4/4(土)	横浜		17:00
4/5(日)	終日航海日	—	—
4/6(月)	神戸	8:30	

ドレスコード : 2回
 ● 食事回数: 朝2回、昼1回、夕2回 ● 最少催行人員: 160名

ご旅行代金 (2名1室利用時大人お一人様)	
スタンダードステート	134,000円
コンフォートステート	144,000円
スーベリアツイン	154,000円
デラックスツイン	244,000円
デラックスベランダ	266,000円
デラックスシングル	302,000円
ジュニアスイート	342,000円
オーシャンビュースイート	346,000円
ビスタスイート	396,000円
グランドスイート	554,000円



放香堂加味(イメージ)

※ご旅行代金とは別に、ターミナル施設使用料が必要となります。P39をご覧ください。
 ※1室3名利用代金と子供代金については最終ページをご確認ください。
 ※客室をお一人様でご利用の場合にはステートルーム150%、デラックスルーム、ジュニアスイート、オーシャンビュースイート、ビスタスイートは160%、グランドスイートは200%の割増代金となります。

横浜・神戸を結ぶ3日間の旅。
 コーヒーの香りとギターの音色に誘われて。

横浜／神戸クルーズ

週末利用

2026年4月4日(土)～4月6日(月) 横浜発神戸着3日間

想い出の航路を辿る

船上で過ごす特別な週末

にっぽん丸の歴史を語る上で欠かすことのできない、横浜と神戸。35年の航海を支えた2つの港を結ぶ片道クルーズです。

船上で過ごす休日は、情熱的なスパニッシュギターユニット「ドンアルマス」のライブに酔いしれ、eカフェでは、約180年前、日本で初めてコーヒーを販売した神戸の老舗「放香堂加味」の香り高い一杯をご用意。この航路だけの特別な味わいです。

にっぽん丸の軌跡を辿る旅路の記念に、オリジナルネットワークストラップもご用意しました。歴史と浪漫が織りなす、週末の船旅へ、さあ出かけましょう。



神戸北野町大観望

Entertainer

スパニッシュギター

DON ALMAS

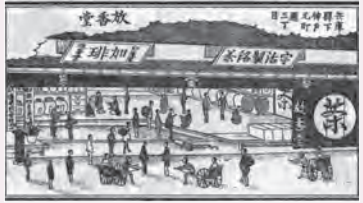
日本フラメンコギター界の巨匠、伊藤日出夫に師事。付き人としてにっぽん丸に乗船した2005年、そしてドンアルマスとして初乗船した2017年、多くの皆様との思い出を乗せたこの船で感謝の演奏をさせていただきます。宜しくお願いいたします。



日本最古のコーヒーを船上で味わう

eカフェ&ライブラリーで日本最古のコーヒー店「放香堂加味」の石臼挽きコーヒーを提供します。

発売を始めた明治初頭の頃は、石臼でコーヒー豆を挽き販売していました。石臼挽きは、均一には挽けず粗めと細かめの豆が混在しますが、不均一だからこそかなうオリジナルの味わいが特徴です。



明治15年に発行された放香堂店頭書絵図の一部

Nipponmaru Topics

バリスタが淹れる石臼挽きコーヒーを味わう

バリスタの佐々木志朗氏が淹れる明治浪漫溢れる石臼挽きコーヒーをお楽しみください。



佐々木志朗
 2005年より、バリスタとして活動し始め、現在は、ポップアップイベントなどフリーで活動中。



※花の見頃は例年と異なる場合がございます。

日程	寄港地	入港	出港
4/6(月)	神戸		16:30
4/7(火)	油津	11:00	18:00
4/8(水)	八代	9:30	15:30
4/9(木)	済州島	8:30	18:00
4/10(金)	(浅茅湾周遊)	—	—
4/11(土)	松山	8:00	17:00
4/12(日)	神戸	10:30	

ドレスコード : 5回 : 1回

● 食事回数: 朝6回、昼5回、夕6回 ● 最少催行人員: 160名

ご旅行代金 (2名1室利用時大人お一人様)		
スタンダードスレート	スタンダードスレート	400,000円
	コンフォートスレート	462,000円
	スーベリアツイン	500,000円
デラックススルーム	デラックスツイン	774,000円
	デラックスベランダ	846,000円
	デラックスシングル	960,000円
スイートルーム	ジュニアスイート	1,062,000円
	オーシャンビュースイート	1,074,000円
	ピスタスイート	1,236,000円
	グランドスイート	1,728,000円

※ご旅行代金とは別に、ターミナル施設使用料 (P39をご覧ください) および国際観光旅客税 (1,000円) が必要となります。
※1室3名利用代金と子供代金については最終ページをご確認ください。
※客室をお一人様でご利用の場合にはステートルーム150%、デラックススルーム、ジュニアスイート、オーシャンビュースイート、ピスタスイートは160%、グランドスイートは200%の割増代金となります。
※クルーズ終了時にパスポートの残存有効期間が6ヶ月以上必要となります。
※韓国の電子入国許可取得 (K-ETA) の取得が必要です (日本国籍の場合)。



油津のマグロ (イメージ)

神戸から九州、韓国・瀬戸内海を巡るダイナミックな航路。海からの絶景、世界遺産と船旅を味わい尽くす。

春の九州・浅茅湾周遊クルーズ

神戸発着

2026年4月6日(月)～4月12日(日) 神戸発着 7日間

春うららかな九州・浅茅湾周遊クルーズ。宮崎・油津からは桜が見頃を迎える。舩肥への寄港地観光ツアーがおすすです。そして、船内では、油津の新鮮なマグロに舌鼓を打つ贅沢なひとときを。八代では特産の晩白柚^{ばんぱく}ベーストを使ったデザート^{デザート}を船内で手作りしてお出しする予定です。

美食と絶景を巡る七日間

熊本・八代、韓国・済州島を巡り、対馬では日本有数の繊細なリアス式海岸として知られる浅茅湾をクルージング。湾が最も美しく見える時間帯の周遊で、雄大な自然を心に刻みます。瀬戸内海の波穏やかな航路や、明石海峡大橋をくぐるドラマティックな帰路など、船旅の醍醐味を凝縮した7日間です。

Entertainer

国府弘子トリオ

国府弘子(ピアノ) 小美濃悠太(ベース) 岩瀬立飛(ドラム)

“ピアノ界のスーパーレディ”国府弘子率いるトリオでグラッド・フィナーレで心に残る素敵なおひとときをお届けいたします。乗船区間:松山～神戸



シンガーソングライター

杉山 清貴

1983年4月、杉山清貴&オメガトライブとしてデビュー。80年代のミュージックシーンを疾風のごとく駆け抜けたJ-POP/J-AORのカリスマ的存在。乗船区間:神戸～八代



Nipponmaru Topics

2つの絶景を周遊

美しいリアス式海岸と多島美が織りなす浅茅湾を、一番綺麗に見られる13～14時頃に周遊します。また、松山出港後は波穏やかな瀬戸内海を航行して神戸に戻ります。

※気象急変により、時間帯や航路は変更になる場合があります。

※仕入れの都合により、変更となる場合があります。

Nipponmaru Topics

油津のマグロ

かつて東洋一のマグロ基地と謳われた油津港で水揚げされる、春先限定の「油津キハダマグロ」。今回は油津でマグロを買い付け、皆様に振る舞います。

寄港地観光ツアー (別料金)

九州の城下町舩肥を訪ねる	健脚レベル★★
ようこそ八代	健脚レベル★
済州島半日観光	健脚レベル★
内子を訪ねる	健脚レベル★★

※★印の数で健脚レベルを表します。
※寄港地観光ツアーは商船三井クルーズ(株)の旅行企画・実施となります。具体的な内容とお申込方法は別途ご案内します。



瀬戸内海



日程	寄港地	入港	出港
4/12(日)	神戸		18:30
4/13(月)	名古屋	10:30	

ドレスコード : 1回
● 食事回数: 朝1回、夕1回 ● 最少催行人員: 160名

ご旅行代金 (2名1室利用時大人お一人様)		
ステートルーム	スタンダードステート	52,000円
	コンフォートステート	56,000円
	スーペリアツイン	63,000円
デラックススルूम	デラックスツイン	98,000円
	デラックスベランダ	105,000円
	デラックスシングル	120,000円
ジュニアスイート	ジュニアスイート	138,000円
オーシャンビュースイート	オーシャンビュースイート	140,000円
ビスタスイート	ビスタスイート	160,000円
グランドスイート	グランドスイート	220,000円

※1室3名利用代金と子供代金については最終ページをご確認ください。
※客室をお一人様でご利用の場合にはステートルーム150%、デラックススルूम、ジュニアスイート、オーシャンビュースイート、ビスタスイートは160%、グランドスイートは200%の割増代金となります。



にっぽん丸と神戸の夜景 (イメージ)

移動を楽しむ。船旅での味わうことのできる
贅沢な時間の過ごし方で、心をとほぐす。

神戸／名古屋 クルーズ



2026年4月12日(日)～4月13日(月) 神戸発名古屋着 2日間

一泊で気軽に楽しむ、特別な片道クルーズ

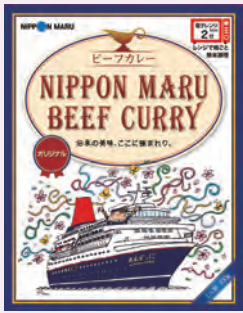
神戸から名古屋へと進むにつぼん丸で、短いながらも味わい深いひとときを過ごしてみませんか。

乗船の記念に贈られるオリジナルネックストラップは、旅の記憶を身に纏うささやかなひと品。夜には、ジャズトランペットとヴォーカルの才を持つMITCH氏の優雅な音色が船の雰囲気を一層引き立てます。

穏やかな海、灯り、そして音楽に包まれた移ろいの時間を、2つの港をつなぐ旅のひとコマとして取り入れてほしい。洋上で上質な一夜を過ごしていただきたい。そんな思いから生まれた、心をほぐく船旅です。

Entertainer トランペット&ヴォーカル MITCH

ストリート仕込みのエネルギッシュなジャズエンターテイナー。NHK連続テレビ小説「カムカムエヴリバディ」「アギウギ」に出演し、トランペット指導や楽団指導など音楽シーンをコーディネートした。



イメージ

総料理長監修「シェフズシリーズ」

にっぽん丸の味をご家庭で手軽にお召し上がりいただきたい。総料理長のそんな思いから生まれたにっぽん丸の「シェフズシリーズ」。一番人気は、お手軽なレトルトパックで伝統の味を再現したビーフカレーです。その他には、「フレンチ胡麻ドレッシング」や「にっぽん丸特製コロケソース」などもございます。旅の思い出を彩る逸品として、ぜひ船内ショップでお買い求めください。

Nipponmaru Topics

総料理長監修「シェフズシリーズ」

大海原を一望する大浴場。サウナも完備し、絶景を眺めながら贅沢なひとときをお過ごしいただけます。



グランドバス

Nipponmaru Topics

「グランドバス」から海を望む



デッキからの眺望



※花の見頃は例年と異なる場合がございます。

日程	寄港地	入港	出港
4/13(月)	名古屋		18：30
4/14(火)	八丈島	8：00	18：00
4/15(水)	館山	8：00	18：00
4/16(木)	名古屋	9：00	

ドレスコード：3回

- 食事回数：朝3回、昼2回、夕3回 ●最少催行人員：160名
- [八丈島]では通船により上陸の予定です。天候によっては上陸できない場合もありますので、ご了承ください。通船による乗下船は30～60分を要します。

ご旅行代金(2名1室利用時大人お一人様)		
スタンダードスレート コンフォートスレート スーパーアツイン	スタンダードスレート	200,000円
	コンフォートスレート	231,000円
	スーパーアツイン	246,000円
デラックスツイン デラックスベランダ デラックスシングル	デラックスツイン	387,000円
	デラックスベランダ	423,000円
	デラックスシングル	480,000円
ジュニアスイート オーシャンビュースイート ビスタスイート グランドスイート	ジュニアスイート	531,000円
	オーシャンビュースイート	537,000円
	ビスタスイート	618,000円
	グランドスイート	864,000円

※1室3名利用代金と子供代金については最終ページをご確認ください。
※客室をお一人様でご利用の場合にはステートルーム150%、デラックスルーム、ジュニアスイート、オーシャンビュースイート、ビスタスイートは160%、グランドスイートは200%の割増代金となります。



房州うちわ作り体験(イメージ)
©房州うちわ振興協議会

名古屋から八丈島へ向かう船旅ならではの航路を、島の食文化とエンターティナーがより濃く彩る。

春の八丈島・館山クルーズ

名古屋発着

2026年4月13日(月)～4月16日(木) 名古屋発着 4日間



「常春の島」八丈島。日本でも有数の透明度を誇る紺碧の海と、火山島のダイナミックな景観が、見る者を圧倒します。放牧牛のミルクを使ったジェラートや特産品の島寿司など、郷土の恵みと雄大な自然のマリアージュも魅力。旅の後半は館山で、無農薬栽培サツマイモの和洋菓子や

名産品の落花生など、房総ならではの味覚を楽しむ「館山スイーツワンコインバス」が楽しみを広げます。船内での房州うちわやアワビ貝のストラップ作りなど、寄港地の文化に触れる特別な体験もご用意。春風を感じながら、にっぼん丸ならではの温かなおもてなしと大自然に浸る船旅です。

雄大な自然と、郷土の味を心ゆくまで

Grand Finale
NIPPON MARU

春の絶景と美食を巡る

寄港地観光ツアー（別料金）	
八丈島半日観光	健脚レベル★
八丈富士トレッキング	健脚レベル★★★
館山名所めぐり	健脚レベル★
東京湾アクアラインパノラマドライブ	健脚レベル★

※★印の数で健脚レベルを表します。
※寄港地観光ツアーは商船三井クルーズ(株)の旅行企画・実施となります。具体的な内容とお申込方法は別途ご案内します。



館山沖に停泊するにっぼん丸

Entertainer

落語家
古今亭 菊之丞

1991年に二代目古今亭圓菊に入門、2003年に真打昇進。2013年に芸術選奨文部科学大臣賞新人賞受賞。テレビやラジオ出演、映画の吹き替え等に幅を広げ、平成28年度第71回文化庁芸術祭賞優秀賞を受賞。



歌手
堀内 孝雄

アリスのメンバーとして活躍。ソロとしてもヒット曲を多数発表。トレードマークの髭と「サンキュー」で親しまれる。代表曲に、「冬の稲妻」「遠くで汽笛を聞きながら」「恋唄綴り」「愛しき日々」がある。乗船区間:館山～名古屋



Nipponmaru
Topics

館山ワークショップ

日本の三大うちわの一つの房州うちわ作りや南房総のアワビの貝殻を使ったアクセサリー作りを開催。船内でも館山を満喫できます。



イメージ

Nipponmaru
Topics

館山スイーツワンコインバス

過去に館山の美味しいものをたくさんご紹介してきたにっぼん丸。今回はワンコイン(500円)で乗車できるスイーツバスを運行。館山の絶品のスイーツや銘菓などを賞味ください。



日程	寄港地	入港	出港
4/16(木)	名古屋		17:00
4/17(金)	横浜	9:00	

ドレスコード : 1回
 ● 食事回数：朝1回、夕1回 ● 最少催行人員：160名

ご旅行代金(2名1室利用時大人お一人様)		
スタンダードステート		52,000円
コンフォートステート		56,000円
スーベリアツイン		63,000円
デラックスツイン		98,000円
デラックスベランダ		105,000円
デラックスシングル		120,000円
ジュニアスイート		138,000円
オーシャンビュースイート		140,000円
ビスタスイート		160,000円
グランドスイート		220,000円

※ご旅行代金とは別に、ターミナル施設使用料が必要となります。P39をご覧ください。
 ※1室3名利用代金と子供代金については最終ページをご確認ください。
 ※客室をお一人様でご利用の場合にはステートルーム150%、デラックスルーム、ジュニアスイート、オーシャンビュースイート、ビスタスイートは160%、グランドスイートは200%の割増代金となります。



ハンバーガー
(イメージ)

名古屋の夕景を味わい、朝から横浜を楽しむ。

名古屋／横浜クルーズ

2026年4月16日(木)～4月17日(金) 名古屋発横浜着2日間



名古屋と横浜、国際的な港を結ぶ、片道クルーズ。忙しい日々の中でも気軽に楽しめる、カジュアルな船旅です。美食のつぼん丸ならではのフルコースに、一流のエンターティナーによる華やかなショー。デッキから夜景を眺めるもよし、5階のカジノラウンジでルーレットやブラックジャックなどのゲームを楽しむのもよし。大切な人と自由に過ごす洋上の一夜は、まさに非日常の贅沢です。

ご乗船の記念には、オリジナルネックストラップをプレゼント。2つの大都市を結ぶ航路で、つぼん丸の思い出を心に刻んでみませんか。

名古屋から横浜へ、優雅なる片道の旅

Entertainer

マジシャン
内田 貴光

世界が認めた「マジック界の貴公子」。マジック界のオリンピックでテクニク部門チャンピオンに輝き、ヨーロッパで最も権威ある大会で日本人初のグランプリを獲得した、日本が世界に誇るマジシャン。世界を舞台に磨いた芸術的な技と優雅なパフォーマンスで幻想的なひと時をお届けします。



清々しい晴れの日、デッキで「おはよう体操」から一日を始めましょう。爽やかな目覚めを感じます。



Nipponmaru Topics
「おはよう体操」につぼん丸、朝の定番

Nipponmaru Topics
可愛らしい旅の相棒
船内で販売しているにつぼん丸オリジナルのぬいぐるみ「キャプテンテディ」。可愛らしい姿が、旅の気分を盛り上げます。



Nipponmaru Topics
可愛らしい旅の相棒



1泊2日で船旅の魅力を満喫できる片道クルーズ。ご乗船の皆様は、特製ネックストラップをプレゼント（お一人様1つ）。

Nipponmaru Topics
ネックストラップをプレゼント



ドルフィンホール



日程	寄港地	入港	出港
4/17(金)	横浜		17:00
4/18(土)	終日航海日	—	—
4/19(日)	横浜	9:00	

ドレスコード : 1回 : 1回
 ● 食事回数: 朝2回、昼1回、夕2回 ● 最少催行人員: 160名

ご旅行代金 (2名1室利用時大人お一人様)	
スタンダードステート	144,000円
コンフォートステート	154,000円
スーパーアツイン	168,000円
デラックスツイン	258,000円
デラックスベランダ	282,000円
デラックスシングル	320,000円
ジュニアスイート	354,000円
オーシャンビュースイート	358,000円
ビスタスイート	412,000円
グランドスイート	576,000円

※ご旅行代金とは別に、ターミナル施設使用料が必要となります。P39をご覧ください。
 ※1室3名利用代金と子供代金については最終ページをご確認ください。
 ※客室をお一人様でご利用の場合にはステートルーム150%、デラックスルーム、ジュニアスイート、オーシャンビュースイート、ビスタスイートは160%、グランドスイートは200%の割増代金となります。



2026年4月17日(金)～4月19日(日) 横浜発着 3日間

にっぽん丸
スペシャル
エンターテイメント
クルーズ

花火と極上のステージ。
心に刻まれる、引退記念のエンターテイメントクルーズ。

Grand Finale
NIPPON MARU

きらめく夜景と 空の饗宴

横浜発着、極上のエンターテイメント

波音に包まれ、星空の下で幕を開けるのは、にっぽん丸ならではの華やかなエンターテイメントです。

二層吹き抜けの壮麗なドルフィンホールでは、一日目に雅楽師として新境地を切り拓く東儀秀樹、二日目には国民的歌手・女優の由紀さおりがショーを開催。澄んだ歌声と、

雅な笙の音色で船旅を彩ります。

航海のハイライトは、数々の受賞歴を持つ花火会社「マルゴ」がにっぽん丸のためだけに打ち上げる雄大な花火です。至高のエンターテイメントと心尽くしのおもてなしで、旅人だけが知る至福のひとつきを。



にっぽん丸から見る花火(イメージ)

Entertainer

雅楽師 東儀 秀樹

1959年東京生まれ。宮内庁楽部在籍中は、日本の伝統文化の紹介と国際親善の役割の一翼を担ってきた。1996年アルバムデビュー。古典はもとよりロック、ジャズ、オーケストラなど、ジャンルを超えたコラボレーションと、雅楽の持ち味を生かした唯一無二の表現にて雅楽の新たな可能性を切り拓き、日本の芸術文化に多大な貢献をしたとして2024年度文化庁長官特別表彰を受ける。



歌手・女優 由紀 さおり

1969年「夜明けのスクヤット」でデビュー。女優として映画、ドラマへ出演、司会、バラエティなど幅広く活躍。1986年より姉、安田祥子と美しい日本の歌を次世代に歌い継ぎたいと活動が続いている。2011年にリリースされたアルバム「1969」は、世界50か国以上で発売、配信され、世界的なヒットとなる。日本の歌謡曲の魅力を世界に広めた点などが評価され数々の賞を受賞し、2012年秋の紫綬褒章受章。2019年11月、旭日小綬章受章。



※花火は天候等により、実施されない場合がありますので、予め承ください。



花火(イメージ)

ご乗船のお客様だけに「にっぽん丸オリジナル打ち上げ花火」をお届けします。「マルゴ」が手掛ける豊かな色彩と明るさが特徴の花火を、船上からお楽しみください。

Nipponmaru
Topics

春の夜空を彩る にっぽん丸花火開催



喜界島 スギラビーチ



白谷雲水峡

日程	寄港地	入港	出港
4/19(日)	横浜		17:00
4/20(月)	終日航海日	—	—
4/21(火)	喜界島	11:30	18:30
4/22(水)	屋久島	7:00	18:00
4/23(木)	終日航海日	—	—
4/24(金)	横浜	9:00	

ドレスコード  : 5回

● 食事回数: 朝5回、昼4回、夕5回 ● 最少催行人員: 160名

ご旅行代金 (2名1室利用時大人お一人様)	
スタンダードステート	350,000円
コンフォートステート	390,000円
スーベリアツイン	418,000円
デラックスツイン	650,000円
デラックスベランダ	710,000円
デラックスシングル	805,000円
ジュニアスイート	890,000円
オーシャンビュースイート	900,000円
ピスタスイート	1,035,000円
グランドスイート	1,445,000円

※ご旅行代金とは別に、ターミナル施設使用料が必要となります。P39をご覧ください。
※1室3名利用代金と子供代金については最終ページをご確認ください。
※客室をお一人様でご利用の場合にはステートルーム150%、デラックスルーム、ジュニアスイート、オーシャンビュースイート、ピスタスイートは160%、グランドスイートは200%の割増代金となります。



ヤクザルとヤクシカ(イメージ)

船と島、良縁が紡ぐ秘境の旅。

につぽん丸の 楽園クルーズ ～喜界島・屋久島～

2026年4月19日(日)～4月24日(金) 横浜発着 6日間



Grand Finale
NIPPON MARU

魅惑の離島巡り

奄美大島の東方約25kmにある喜界島は、サンゴ礁が隆起してできた島。心温まる島の人々のセレモニーに迎えられ、青空の下、一面に広がるサトウキビ畑の美しい景色を堪能します。

次の寄港地は、世界自然遺産の屋久島。日本で一番早く採れる新茶で無農薬・有機栽培

培として知られる「八万寿茶園」への寄港地観光ツアーや、船内では日本茶インストラクターによる講座も楽しめます。

につぽん丸と喜界島・屋久島が紡いだ絆が織りなす、ほかでは体験できないおもてなし。極上の離島巡りをお楽しみください。

Entertainer

インストゥルメンタルユニット

DEPAPEPE

2005年メジャーデビュー。2025年にはメジャーデビュー20周年を迎えさらに世代、国境も越えて積極的に活動中!!

乗船区間: 屋久島～横浜



歌手

夏川 りみ

2001年「涙そうそう」をリリース。その唄声は今もなお日本に留まらずアジアや南米からも高い評価を受け続けている。

乗船区間: 横浜～屋久島



招き、船内イベントでの試飲や茶畑へ行く寄港地観光ツアー(別料金)をご用意しました。



新茶(イメージ)

すっきりと澄みわたった美しい黄緑色と、渋みが少なく旨味が多いまろやかな味わい特徴です。

今回は、日本茶インストラクターを招き、船内イベントでの試飲や茶畑へ行く寄港地観光ツアー(別料金)をご用意しました。

Nipponmaru
Topics

日本で一番早く新茶が採れる屋久島

豊富な水と温暖な気候を活かして栽培される屋久島のお茶は、日本で一番早い3月頃から収穫が始まります。

寄港地観光ツアー (別料金)

喜界島早回り	健脚レベル★
よんよーり喜界島 現地ガイドと町中散歩	健脚レベル★★★
日本茶インストラクター同行 屋久島「茶畑」とホテルランチツアー	健脚レベル★
屋久島ぐるり一周	健脚レベル★
白谷雲水峡トレッキング	健脚レベル★★★

※★印の数で健脚レベルを表します。
※寄港地観光ツアーは商船三井クルーズ(株)の旅行企画・実施となります。具体的な内容とお申込方法は別途ご案内します。



屋久島に寄港するにつぽん丸(イメージ)



日程	寄港地	入港	出港
4/24(金)	横浜		17:00
4/25(土)	横浜	9:00	

ドレスコード : 1回
● 食事回数: 朝1回、夕1回 ● 最少催行人員: 160名

ご旅行代金 (2名1室利用時大人お一人様)		
スタンダードステート		67,000円
コンフォートステート		72,000円
スーパーアツイン		77,000円
デラックスツイン		122,000円
デラックスベランダ		133,000円
デラックスシングル		151,000円
ジュニアスイート		171,000円
オーシャンビュースイート		173,000円
ビスタスイート		198,000円
グランドスイート		277,000円

※ご旅行代金とは別に、ターミナル施設使用料が必要となります。P39をご覧ください。
※1室3名利用代金と子供代金については最終ページをご確認ください。
※客室をお一人様でご利用の場合にはステートルーム150%、デラックスルーム、ジュニアスイート、オーシャンビュースイート、ビスタスイートは160%、グランドスイートは200%の割増代金となります。



2026年4月24日(金)～4月25日(土) 横浜発着 2日間
春の横浜
ワンナイト
クルーズ
たくさんさんの旅のオープニングを飾ってきた横浜港。
港町の夕景に、さまざまな思いがふつと浮かぶ。

横浜港から、豊かな一夜を過ごす
35年の歴史に別れを告げる、特別なワンナイトクルーズ。横浜港を出港するにつぽん丸が、きらめくベイブリッジをくぐり、みなとみらいの夜景を背にゆつくりと洋上へ進む光景は、何度体験しても旅情を掻き立てます。観覧車の灯が遠ざかるまで見届けたら、船内ダイニングへ。ディナーへと誘われるこの瞬間、旅の始まりに胸が自然と高鳴ります。ディナーの後は、エンターテイメントや美酒に酔いしれる至福のひととき。限られた時間でも豊かな週末の船旅を、心ゆくまで味わいたい。そんな思いに応える、につぽん丸からの心づくしです。

Entertainer
芸人
山口 智充

1969年3月14日 大阪府出身、愛称は「ぐっさん」。高校卒業後、サラリーマン生活を経て1994年にデビュー。バラエティ番組、ドラマ、映画、ラジオ、ナレーション、アニメのアフレコ、ライブなど、幅広く活動中。

Nipponmaru Topics
さりげないおしゃれを
楽しむ
ドレスコード「カジュアル」は気取り過ぎず普段着にならない着こなしを楽しみましょう。服はあまり変えずにアクセサリーで変化をつけるのもおすすめです。

Nipponmaru Topics
リドテラスのビールで
楽しい旅の始まりを
リドテラスでは、軽食やお飲み物を無料でご提供しています。乾杯にちょうどいいグラスビールで明るく旅を始めましょう。

Nipponmaru Topics
にぎやかに笑って
楽しいワンナイトを！
船旅の楽しさが凝縮されているのがワンナイトクルーズ。初乗船の「ぐっさん」が歌と笑いで彩るクルーズで、時を忘れる一夜をお過ごしください。
ドルフィンホール



デッキから見る早稲のベイブリッジ



写真提供：神宮司庁



日程	寄港地	入港	出港
5/5(火)	横浜		17：00
5/6(水)	鳥羽 	8：00	17：00
5/7(木)	終日航海日	—	—
5/8(金)	横浜	9：00	

ドレスコード ：2回 ：1回

- 食事回数：朝3回、昼2回、夕3回 ●最少催行人員：160名
- 【鳥羽】では通船により上陸の予定です。天候によっては上陸できない場合もありますので、ご了承ください。通船による乗下船は30～60分を要します。

ご旅行代金 (2名1室利用時大人お一人様)		
スタンダードステート		270,000円
コンフォートステート		281,000円
スーパーアツイン		310,000円
デラックスツイン		447,000円
デラックスベランダ		483,000円
デラックスシングル		540,000円
ジュニアスイート		591,000円
オーシャンビュースイート		597,000円
ピスタスイート		678,000円
グランドスイート		924,000円

※ご旅行代金とは別に、ターミナル施設使用料が必要となります。P39をご覧ください。
※1室3名利用代金と子供代金については最終ページをご確認ください。
※客室をお一人様でご利用の場合にはステートルーム150%、デラックスルーム、ジュニアスイート、オーシャンビュースイート、ピスタスイートは160%、グランドスイートは200%の割増代金となります。



料理(イメージ)

「食」の極みを船上で表現する、
唯一無二の美食コラボレーションを味わう。

にっぽん丸 ファイナル クルーズI

2026年5月5日(火)～5月8日(金) 横浜発着 4日間

日本を代表する名店とのコラボレーションは、にっぽん丸が大切にしてきたおもてなしの一つです。中でも京都の料亭「祇園さゝ木」との絆は、洋上の美食文化を象徴するもの。船という特別な舞台で、料理人たちの真摯な探求と熱い交流が、最高の料理を生み出してきました。

一方、三重県・鳥羽は現地の皆様による赤いハンカチのお見送りがあったたび開催され、温かな交流を育んできた港。ご乗船のお客様と伊勢神宮やミキモト真珠島へ旅した記憶が彩る、忘れたくない寄港地のひとつです。名店との信頼関係、寄港地での温かい思い出が、にっぽん丸の旅を豊かに紡いできたのです。

洋上で繰り広げられる、熱い饗宴

祇園さゝ木 監修 特別ディナー

京都の名店「祇園さゝ木」とにっぽん丸がタッグを組んだ特別なディナーをご用意します。過去幾度も協力を重ねてきた両者による美食の船旅をご堪能ください。

祇園さゝ木 店主
佐々木 浩



寄港地観光ツアー（別料金）	
英虞湾周遊クルージング	健脚レベル★
伊勢神宮 外宮・内宮参拝	健脚レベル★
伊勢神宮参拝と和田金のすき焼き	健脚レベル★★

※★印の数で健脚レベルを表します。
※寄港地観光ツアーは商船三井クルーズ(株)の旅行企画・実施となります。具体的な内容とお申込方法は別途ご案内します。

にっぽん丸オーークション 開催します！

ファイナルクルーズI・IIにご乗船のお客様だけがご参加いただける「にっぽん丸オークション」を開催します！詳しくはP36をご覧ください。

最後の寄港地は ゆかり深い鳥羽を訪問

豊かな海と島々に囲まれた鳥羽。にっぽん丸にとって、思い出深いこの場所が最後の寄港地となります。周囲の島々が織りなす絶景を味わうクルージングや、伊勢神宮参拝を含む寄港地観光ツアー（別料金）をご用意しました。

Entertainer

バンドネオン奏者
小松 亮太

1973年、東京都出身。1998年、ソニーミュージックよりCDデビュー。以来、アルバムは25枚以上を制作。カーネギーホールやアルゼンチン・ブエノスアイレスなどで、タンゴ界における記念碑的な公演を実現している。





日程	寄港地	入港	出港
5/8(金)	横浜		17:00
5/9(土)	終日航海日	—	—
5/10(日)	横浜	9:00	

ドレスコード : 1回 : 1回
 ● 食事回数: 朝2回、昼1回、夕2回 ● 最少催行人員: 160名

ご旅行代金 (2名1室利用時大人お一人様)	
スタンダードステート	190,000円
コンフォートステート	204,000円
スーパーアツイン	216,000円
デラックスツイン	308,000円
デラックスベランダ	332,000円
デラックスシングル	370,000円
ジュニアスイート	404,000円
オーシャンビュースイート	408,000円
ビスタスイート	462,000円
グランドスイート	626,000円

※ご旅行代金とは別に、ターミナル施設使用料が必要となります。P39をご覧ください。
 ※1室3名利用代金と子供代金については最終ページをご確認ください。
 ※客室をお一人様でご利用の場合にはステートルーム150%、デラックスルーム、ジュニアスイート、オーシャンビュースイート、ビスタスイートは160%、グランドスイートは200%の割増代金となります。



2026年5月8日(金)～5月10日(日) 横浜発着 3日間

につぼん丸 ファイナル クルーズⅡ

につぼん丸との最後の別れを惜しむ3日間。
 お気に入りの場所で、船旅にゆったりと浸る。

最終章を飾るファイナルクルーズ

35年にわたり世界の海を航海し、地球を133周するほどの航跡を刻んできたにつぼん丸。国内外400以上の寄港地と育んだ絆は、かけがえのないものです。

ファイナルクルーズでは、乗組員によるトークショーや、につぼん丸のファンネル(煙突)のオレンジ色にちなんだ服や小物を身につけて参加する「オレンジナイト」、またお客様と乗組員の集合写真撮影タイムや、船内ゆかりの品を未来へとつなぐオークションなどを企画しました。

につぼん丸と過ごす最後のひとときを、思い出とともに心ゆくまでお楽しみください。



Entertainer
ソプラノ歌手
小林 沙羅

東京藝術大学および大学院修了。2012年ブルガリア国立歌劇場「ジャンニスキッキ」で欧州デビュー。2013年東京ドームにてプロ野球日本シリーズ国歌独唱。アルバム「日本の詩(うた)」(2019年日本コロムビア)他リリース。2020年オペラ「紅天女」(ガラスの仮面より)主役を務め話題となる。「題名のない音楽会」等TV出演も多数。第27回出光音楽賞受賞、第20回ホテルオークラ賞受賞。藤原歌劇団団員。大阪芸術大学准教授。ピアノ:河野絃子

©NIPPON COLUMBIA

Nipponmaru Topics
**につぼん丸オークション
開催します！**

ファイナルクルーズⅡにご乗船のお客様だけがご参加いただける「につぼん丸オークション」を開催します！ 出品されるのは、船内を飾り、につぼん丸の旅路を共にしてきた品々ばかり。お気に入りの品や、意外な一品が登場するかもしれない特別なオークションへ、どうぞ奮ってご参加ください！

イメージ

※出品するアイテムは今後確定いたします。

Nipponmaru Topics
**お気に入りの場所
でにつぼん丸ライフを**

終日航海日を挟み2泊3日となる最後のクルーズ。につぼん丸の船内で思う存分、ゆったりとお過ごしください。につぼん丸バリスタも乗船し、スペシャルなティータイムを演出します。

イメージ

ゲストルーム

Guest Room

客室の詳細はこちら



パブリックスペース

Public Spaces

船内施設の詳細はこちら



スイートルーム



6F グランドスイート
バルコニー・ブローバス・トイレ付 79㎡



5・6F ビスタスイート
5F:バルコニー・ブローバス・トイレ付 42㎡
6F:バルコニー・ブローバス・トイレ付 37㎡~46㎡
・ビスタスイート503号室、504号室、606号室は3名様でご利用いただけます。
・ビスタスイート606号室とジュニアスイート608号室は続き部屋としてご利用いただけます(コネクティングルーム)。

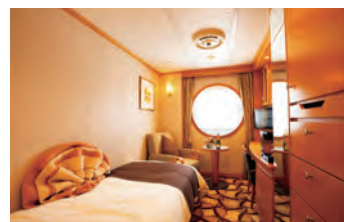


5F オーシャンビュースイート
ブローバス・トイレ付 33㎡

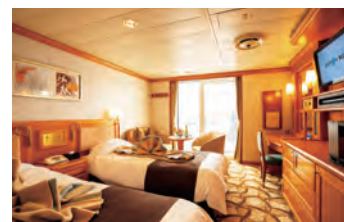


6F ジュニアスイート
バルコニー・ブローバス・トイレ付 31㎡

デラックスルーム



5F デラックスシングル
バス・トイレ付 13㎡

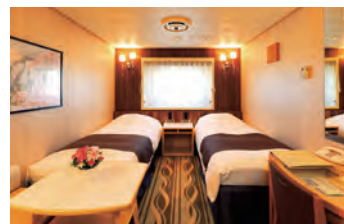


5F デラックスベランダ
バルコニー・バス・トイレ付 24㎡

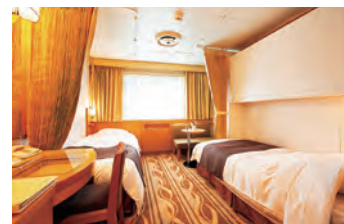


5F デラックスツイン
バス・トイレ付 19㎡

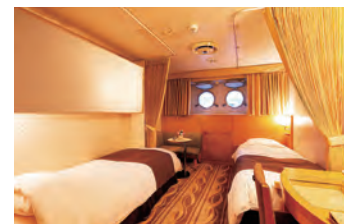
ステートルーム



2・3・4F スーペリアツイン
シャワー・トイレ付
[2F] 14㎡~18㎡ [3F] 14㎡
[4F] 14㎡ [4F] 27㎡ (車いす対応・バス付)
[4F] 42㎡ (バス付)
※写真は3Fのイメージです。2Fと4Fには一部仕様の異なる客室がございます。



3F コンフォートステート
シャワー・トイレ付 14㎡
※ブルマンベッドで3名様まで利用可能です。



1F スタンダードステート
シャワー・トイレ付 14㎡
(スタンダードステートは丸窓です)
※ブルマンベッドで3名様まで利用可能です。

客室備品 (全客室共通) ※客室備品は、予告なく変更する場合がございます。

●バスタオル・フェイスタオル ●歯磨きセット・ヘアブラシ・シャンプー・コンディショナー・ボディーソープ・シャワーキャップ・綿棒・ひげそり用カミソリ・ヘアバンド ●ティッシュペーパー ●ヘアドライヤー
●靴べら・靴みがき布 ●スリッパ(客室内専用)

※掲載の客室は、船体構造により一部の部屋では眺望が遮られる場合があります。 ※客室の面積には、バルコニーを含みます。
※船内施設・客室は一部変更となる場合があります。 ※船内施設は、諸事情によりご利用いただけない場合があります。



6F オーシャンダイニング「春日」



7F ホライズンラウンジ



7F ホライズンバー

有料



7F スパ&サロン

有料



7F オアシスジム&スタジオ



7F リドテラス



6F ラウンジ「海」



6F マーメイドシアター



6F 寿司バー「潮彩」

有料



5F ブティック「アンカー」



5F eカフェ&ライブラリー
eカフェのみ

有料



3F グランドバス



2F メインダイニング「瑞穂」



4・5F ドルフィンホール

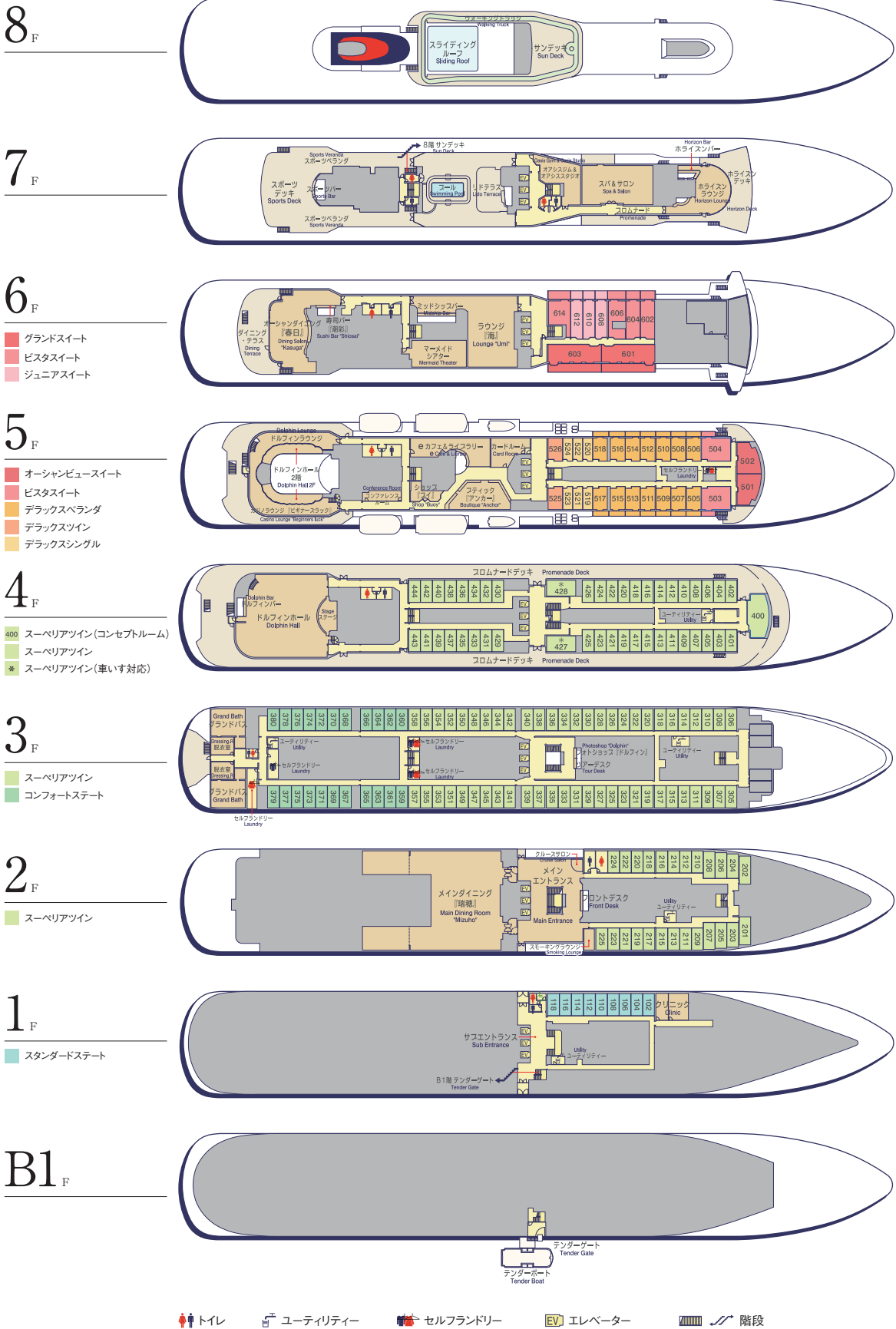
デッキプラン

Deck Plan

【にっぽん丸主要目】

総トン数：22,472トン 船客定員：190室422名(最大) 主機関：ディーゼル 10,450馬力×2

全長：166.6m 全幅：24.0m 喫水：6.6m 最高速力：21ノット 船内電圧：100ボルト／60Hz



インフォメーション

Information

SNS公式アカウントのご紹介

SNS公式アカウントもぜひフォローを！



Facebook



Instagram



YouTube



大切な方に、感謝と感動を贈るアニバーサリーセレモニー

2泊以上のクルーズでは、お誕生日・結婚記念日・銀婚式・金婚式などの記念日をお迎えのお客様にささやかなお祝いをさせていただきます。ご乗船前にお申込みの旅行会社またはMITSUI OCEAN CRUISES クルーズデスクまでお知らせください。

クルーズご乗船
期間中であれば…

お誕生日・結婚記念日・
新婚旅行

記念日の前後
3ヶ月以内であれば…

定年退職記念・結婚式・銀婚式・
金婚式・ダイヤモンド婚式・
プラチナ婚式

お誕生日以降
3ヶ月以内であれば…

賀寿のお祝い
※古希以上の方が対象です。

※スケジュールの関係で記念日当日にお祝いできない場合がございますので、あらかじめご了承ください。また、記念日が下船日にあたる場合は前日などにお祝いをさせていただきます。 ※対象のセレモニー、対象期間についてはお問い合わせください。



イメージ

ターミナル施設使用料について

横浜港、八代港では、ターミナル施設を利用するクルーズ船の乗船客を対象に、ターミナル施設使用料が課されます。

※年齢によらず、施設使用者1名につき使用料が必要となります。

港名称	ターミナル施設使用料(お一人様あたり)		備考
	国内クルーズ	海外クルーズ	
横浜港	200円(税込)	200円(税込)	入港時、出港時、両方対象となります。
八代港	1,550円(税込)	1,550円(税込)	1回の寄港にあたっての使用料です。

寄港地観光ツアーについて

各港では寄港地観光ツアー(別料金)をご用意いたします。詳細は、各クルーズ出港の5～6週間前にご案内いたします。ぜひご参加をご検討ください。

- 各港での限られた時間を最大限に活用できるのが寄港地観光ツアーの魅力です。
- 各地の魅力的な観光地を安全に効率よく訪問いただけます。
- にっぽん丸でしかできない特別な体験や、まだ見ぬ観光地の魅力を楽しむツアーもご用意します。各地の“本物”をご体験ください。

※寄港地観光ツアーは商船三井クルーズ株式会社の旅行企画・実施となります。具体的な内容とお申込方法は別途ご案内いたします。
※乗下船地では寄港地観光ツアーにご参加いただけません。

健脚 レベル	★	車(バスなど)での移動が基本です。各見学地で少し歩きます。お気軽にご参加いただけるツアーです。
	★★	各地の見学時間の約半分以上が徒歩見学です。また、階段や坂道が多くある場合があります。
	★★★	見学時間のほとんどが徒歩見学です。また、長い階段や急な坂道がある場合があります。体力を使う健脚レベルの高いツアーです。

- 記載されたスケジュール・寄港地・出入港時刻・航路は、感染症の拡大防止、気象・海象条件、最少催行人員未達、その他の事情(発着地や寄港地の受入状況等)により、変更される場合がございます。あらかじめご了承ください。
- 本パンフレット中に掲載の写真はすべてイメージです。寄港地の写真には寄港地観光ツアー・自由行動で訪問可能な場所も含まれております。
- 一部の寄港地につきましては通船での上陸となり、気象・海象などの条件により、上陸できない場合がございます。また、海象状況によりましては通船での乗下船に際し、足元が不安定になり危険を伴う場合がございますので、お体の不自由な方は寄港地への上陸をお断りさせていただく場合もございます。なお、通船を使つての上陸地では、車いすでの tender 乗降、現地の船へのご乗船はできません。
- 掲載のクルーズは、特に記載のない限り添乗員は同行いたしません。船内では船のスタッフがお世話いたします。
- 国内クルーズの旅行代金は消費税を含んでおります。
- 旅行条件につきましては、最終ページの「旅行条件」をご参照ください。
- 本パンフレットに記載のエンターテインメントは予告なく変更される場合がございます。
- ドルフィンズクラブポイントおよびクルーズご優待券(商船三井株主様へご案内している優待券)は、その他割引との併用はできません(ただし、一部のクルーズクーポン券との併用は可能です)。また、ドルフィンズクラブポイントとクルーズご優待券の併用はできません。
- 健康アンケートをご提出いただく場合がございます。
- 表紙写真:中村風詩人

＜喫煙場所について＞ 喫煙場所は2Fスモークグラウンジのみとなります。客室(バルコニー含む)およびパブリックスペースは全面禁煙です。火災予防と喫煙マナーにご協力をお願いします。

※「加熱式タバコ」「電子タバコ」も上記、指定の喫煙場所にてお願いします。 ※船体構造により、一部の部屋では眺望が遮られる場合があります。 ※各施設の営業時間は船内新聞「Port & Starboard」でご確認ください。 ※船内施設・客室は、一部変更となる場合があります。

新しい物語が待つ 海の上で また、会いましょう

たとえそれが初めての乗船でも
ほっとくつろいでしまうにつぼん丸。
いつしか乗船するお客様から「ただいまー」と
呼びかけられるようになったのも
クルー一同にとって嬉しい思い出です。
につぼん丸で育まれたおもてなしの精神は、
「三井オーシャンフジ」と
新たな僚船「三井オーシャンサクラ」へと
受け継がれております。

35年間の感謝を胸に
新たな未来に向かって
出港です！

お申込みに際してのご案内

〈旅行代金について〉

■旅行代金(大人お一人様)：本パンフレットに表示される旅行代金は、デラックスシングル、コンセプトルーム(スーベリアツイン)を除き、1室を2名様でご利用いただく際のお一人様あたりの旅行代金です。※デラックスシングルは大人1名様でご利用いただく際のお一人様あたりの旅行代金です。※コンセプトルームの客室タイプはスーベリアツインです。※コンセプトルーム(スーベリアツイン)は5名様～6名様でご利用いただく際のお一人様の旅行代金です。1名様～4名様でご利用の場合は別途お問い合わせください。

■シングル利用代金(大人お一人様)：客室をお一人様でご利用の場合は割増代金が必要です。※1名様でご利用いただける客室数には限りがございます。※本パンフレット中面をご参照ください。

■1室3名利用代金：次の客室に限り3人目の旅行代金は各クルーズの旅行代金に下表の割合を乗じた金額となります。	
コンフォートステート/スタンダードステート	60%
ビスタスイートの一部	80%

*3人目にあたる旅行代金の対象は、3名様のうち旅行代金が最も安価となるお客様となります。(例)コンフォートステート、スタンダードステートで子供が含

まれる場合は3人目の対象は子供となり、2名様1室大人お一人様旅行代金の60%×75%となります。

■子供代金(2歳以上小学生以下／旅行開始日基準)：子供代金は大人代金の75%となります。※中学生以上は大人代金です。※生後6ヶ月以上2歳未満の幼児は大人1名様に対し1名様無料です(食事・ベッドなし)。

■参加人数の変更：客室のご利用人数に変更があった場合は、変更後の1室ご利用人数に応じた旅行代金をいただきます。ご利用人数の変更により、大人1名様で1室利用となる場合は一旦ご予約を解除し、シングル利用での再予約となります。解除の時点でシングル利用が満室の際はキャンセル待ちとさせていただきます場合があります。

■客室タイプの変更：お客様の都合で客室タイプを変更された場合は、変更後の客室の旅行代金との差額を精算させていただきます。

■施設使用料(例：ターミナル施設使用料は旅行代金に含まれておりません。旅行代金とあわせてお支払いください。年齢により施設利用者1名につき使用料が必要となります(無償幼児含む)。なお、各港において施設使用料等の新設または金額が変更された場合、取金額が変更となる場合があります。

(その他)

■ルームクwestがある場合は、原則乗船券(出発の2～3週間前に発送予定)をもって回答とさせていただきます。ご希望に添えない場合もございますの

で、あらかじめご了承ください。

■妊娠中の方は、お申込み時にご相談ください。

■医療器具(酸素ボンベ等)を持ち込む場合は、旅行のお申込み時に必ずご相談ください。

■6歳未満の未就学児の方は、事前に当社指定の承諾書の提出が必要となります。

■15歳未満の方のみでの客室の占有又は安全上の理由でお引き受けできません。

■お申込みの時期によっては、客室タイプによりキャンセル待ちとなる場合がありますので、あらかじめご了承ください。

■通船を使つての上陸地は、車いすでは通船(テングーポート・地元ポート)に乗船できません。通船の乗船経路には階段があります。階段の昇降ができない方は、安全上の理由により乗船をお断りする場合があります。

■船内施設・客室およびサービス内容は変更となる場合があります。

〈特別な配慮を必要とする方のお申込みについて〉

特別な配慮・措置が必要な可能性のあるお客様は、お申込み時に必ずお知らせください(船会社指定の承諾書・健康アンケート等の提出が必要となります)。

〈特別食をご希望の方について〉

夕食時に特別食をご希望の方は、所定のお伺い書の提出をお願いします。

※船内での食事を安全にお召し上がりいただくため、「食物アレルギー対応ポリシー」を定めております。食物アレルギー特別食を安全に提供するため、嗜好(好き嫌い)には対応しておりません。

旅行条件

旅行条件は下記による他、当社の旅行業約款によります。お申込みの際には、必ず旅行条件書(全文)をお受け取りいただき、事前に内容をご確認の上お申込みください。

■募集型企画旅行契約

この旅行は商船三井クルーズ(株)(東京都千代田区霞が関3-8-1 観光庁長官登録旅行業第946号、以下「当社」といいます)が企画・実施する旅行であり、この旅行に参加されるお客様は当社と募集型企画旅行契約(以下「旅行契約」といいます)を締結することとなります。

■旅行のお申込み及び契約の成立

●旅行のお申込みは、所定のお申込書にご記入の申込金、申込金としてお一人様あたり下記金額を添えてお申込みください。申込金、旅行代金又は、取消料もしくは違約金の一部として充当します。募集型企画旅行契約は当社が旅行契約の締結を承諾し、申込金を受理した時に成立したものとします。

申込金	旅行代金の20%
-----	----------

●申込金を除いた残金は、旅行開始日の前日から起算してさかのぼって、60日目にあたると以降の当社が定める所定の期日までにをお支払いいただきます。なお、ご予約いただいた時点で旅行開始日まで60日を切った場合には、旅行代金の全額をお支払いいただきます。

●当社は、電話・郵便・ファクシミリ・インターネット等による募集型企画旅行契約の予約申込みを受け付けことがあります。この場合、当社が予約を承諾する旨の通知をした日以降、当社が定める所定の期日までに、申込書と申込金を提出していただきます。この期間内に申込書と申込金を提出されない場合、当社は申込みはなかったものとして取り扱います。

■旅行代金に含まれるもの、含まれないもの

(1)旅行代金に含まれるもの
●旅行日程に明示した船舶、航空機、バス、鉄道等の運賃。
●旅行日程に明示した食事、船内でのイベント参加費(一部材料費を除く)、ホテルの代金。

(2)旅行代金に含まれないもの(前項の他は旅行代金に含まれていません)
●船・上陸上を問わず、傷害や疾病に関する医療サービス、医薬品、その他の費用。

●アルコール飲料を含む、船内で有料となる飲料。
●クリーニング、電話料金、ルームサービス料金。
●船内ショップ及びスパでの購入品。
●インターネット料金(クルーズ代金に明示されている場合を除く)。
●船内有料レストランでの食事(クルーズ代金に含まれている場合を除く)。
●追加料金が適用される船内サービス。
●希望者のみ参加する寄港地観光ツアーの別途代金(クルーズ代金に含まれていない場合を除く)。
●ホテル・レストランの従業員へのチップ、その他の追加飲食費、関連する税金やサービス料を含む、上陸時に発生する費用や経費。

●日本国内における自宅から寄港港または空港までの交通費や宿泊費等。
●航空券および超過手荷物料金(規定の重量・容量・個数の超過分)、空港送迎料金(クルーズ代金に含まれている場合を除く)。
●渡航手続関係経費(パスポート、ビザ、印紙、証紙料金・予防接種料金及び到着前の入国要件などの渡航書類の準備や渡航手続代行に対する旅行業務取扱料金等)。

●旅行保険および携行品損害保険。
●クルーズに適用される税金(旅行行程中における必要な租税(国際観光旅客税等))、手数料、港湾およびターミナル施設使用料、日本国内の空港を利用する場合の空港施設使用料、日本国外の空港税・出国税及びこれに類する諸税、賦課金。

●お一人様で部屋を使用される場合の追加代金。
●燃油サーチャージ(当社は原油価格の動向により、将来的に徴収する権利を有します)。

■確定書面(最終日程表)

●確定された最終日程表は旅行開始日の前日(旅行開始日の前日から起算してさかのぼって7日目に当たる日以降に申込まれた場合は旅行開始日)までに交付します。

■旅行契約内容、旅行代金の変更

●当社は、天災地変、戦乱、暴動、運送・宿泊機関等の旅行サービス提供の中止、官公署の命令、当初の運行計画によらない運送サービスの提供等の当社が関与しない事由が生じた場合、旅行の安全かつ円滑な実施をはかるため、止むを得ないときは旅行を中止、または旅行の変更をすることがあります。

●渡航先および超過手荷物料金(規定の重量・容量・個数の超過分)、空港送迎料金(クルーズ代金に含まれている場合を除く)。
●運送機関の運賃・料金の増額に伴い、旅行代金を増額する場合は、旅行開始日の前日から起算し、さかのぼって15日目に当たる日より前までに、お客様にその旨を通知いたします。

■旅程保証

●当社は契約内容の重要な変更が生じた場合は、変更補償金を支払います。ただし、次の場合(運送・宿泊機関などが当該旅行サービスの提供を行っているにもかかわらず、運送・宿泊機関などの座席、部屋、その他の諸設備の不足が発生したことによるものを除きます)は変更補償金は支払いません。天

災地変、戦乱、暴動、官公署の命令、運送・宿泊機関等の旅行サービスの提供の中止、当初の運行計画によらない運送サービスの提供、旅行参加者の生命又は身体(安全確保のため必要な措置。なお、変更補償金は旅行者1名に対し、1旅行契約につき旅行代金の15%を限度とします。また、変更補償金が千円未満であるときは、変更補償金は支払いません)。

■お申込み条件

●お申込み時点で18歳未満の方のみでご参加の方は保護者の同意書が必要です。旅行開始時点で15歳未満の方は保護者の同行を条件とさせていただきます。旅行開始時点で生後6ヶ月未満の乳児の乗船はできません。

●慢性疾患をお持ちの方、現在健康を損なっている方、6歳未満の未就学児、身体に障がいをお持ちの方、車いすなどの器具をご利用の方などで特別な配慮を必要とする方は、その旨を旅行のお申込み時にお申し出ください。当社は可能かつ合理的な範囲でこれに応じます。なお、この場合、医師の診断書を提出していただく場合があります。

●旅行の安全上円滑な実施の為に、前述に該当する方のご旅行参加に関しては介助者/同乗者の同行などを条件とさせていただきます。ご参加をお断りさせていただきます。場合によっては、車いす、電動車などの船内での使用はできません。また、通船使つての上陸地は、車いすではテングーポート・地元ポートへの乗船はできません。

●所定の「健康アンケート」の提出をお願いする場合があります。

●特定ののお客様を対象とした旅行あるいは特定の旅行目的を有する旅行については、年齢、資格技能その他の条件が当社の指定する条件に合致しない場合は、ご参加をお断りすることがあります。

●お客様がご旅行中に疾病、傷害その他の理由により、医師の診断又は治療を必要とする状態になったと当社が判断する場合は、旅行の円滑な実施をはかるために必要な措置をとらせていただきます。これにかかる一切の費用はお客様の自己負担となります。

●お客様の都合による別行動は原則としてできません。但し、コースにより別途条件をお受けすることがあります。

●お客様の都合により旅行の行程から脱退される場合は、その旨および復帰の有無、復帰予定日等の連絡が必要です。

●お客様が他のお客様に迷惑を及ぼし、また団体旅行の円滑な実施を妨げるおそれがある当社が判断する場合は、お申込みをお断りすることがあります。

●その他当社の業務上の都合があるときには、お申込みをお断りすることがあります。

■旅券・査証・その他要件について

●本パンフレット中面をご参照ください。

■添乗員同行の有無

●添乗員は同行いたしません。船内では船のスタッフがお世話いたします。

■取消料等

●旅行契約締結後、お客様の都合により取消になる場合、旅行代金に対し、下記の利率で取消料をお支払いします。

(国内旅行)

	取 消 日	取 消 料
旅行開始日の前日から起算してさかのぼって	21日前まで	無 料
	20日前から8日前まで	旅行代金の 20%
旅行開始日の前日	7日前から21日前まで	旅行代金の 30%
		旅行代金の 40%
旅行開始日の当日(旅行開始後を除く)		旅行代金の 50%
旅行開始後または無連絡不参加		旅行代金の100%

(海外旅行)

取 消 日		取 消 料	
旅行開始日の前日から起算してさかのぼって	ピーク時の旅行である場合	41日前まで 40日前から31日前まで 30日前から3日前まで	無 料 旅行代金の 10% 旅行代金の 20%
	ピーク時の旅行でない場合	31日前まで 30日前から3日前まで	無 料 旅行代金の 20%
	旅行開始日の前前日、前日、当日(旅行開始後を除く)		旅行代金の 50%
	旅行開始後または無連絡不参加		旅行代金の100%

(注)「ピーク時」とは、12月20日～1月7日、4月2日～5月6日、7月20日～8月31日の期間をいいます。

■旅行者の交替

●上記取消料が発生する日以降のお客様の交替の場合、当社の承諾を得てお一人様につき1万円の手数料をお支払いいただいたときは、別の方に交替することができます。

●1室ご利用のお客様全員が交替される場合は取消扱いとなります。

■お客様に対する責任及び免責事項
●当社は当社旅行業約款(募集型企画旅行契約の部)の履行にあつて、当社の故意又は過失によりお客様に損害を与えた時は、その損害を賠償する責

に任じます。但し、荷物の場合はお一人最高15万円を限度とします。

●お客様が以下の事由により損害を受けられた場合は賠償の責任は負いません。

a.天災地変、戦乱、暴動又は、これらのために生じる旅行日程の変更もしくは旅行の中止。

b.運送・宿泊機関の事故もしくは火災又は、これらのために生じる旅行日程の変更もしくは旅行の中止。

c.官公署の命令又は伝染病による隔離。

d.自由行動中の事故。

e.食中毒。

g.運送機関の遅延、不通、スケジュール変更等又はこれらによって生じる旅行日程の変更・目的滞り時間の短縮。

■お客様の責任

●お客様の故意又は過失、法令、公序良俗に反する行為もしくは、お客様が当社の規定を守らなかったことにより当社が損害を被ったときは、お客様に対し損害の賠償を申し受けます。

■特別補償

●当社の責任が生じるか否かを問わず、当社旅行業約款(募集型企画旅行契約の部)の特別補償規程で定めるところにより、お客様が募集型企画旅行参加中に急激かつ偶然な外来の事故により、その生命、身体又は手荷物・見舞金を支払います。但し、お客様の故意、酒酔い・運転、又は危険な運動中の事故によるものであるときは、補償金、見舞金はお支払いいたしません。

■海外渡航情報及び渡航先の衛生状況について

●渡航先(国または地域)によっては「外務省海外危険情報」等、国・地域の渡航に関する情報が出ている場合があります。お申込みの際に販売店にご確認ください。海外における安全対策情報等は、外務省領事サービスセンターでもご確認ください。

外務省海外安全ホームページ：https://www.anzen.mofa.go.jp
渡航先の衛生状況については下記のおホームページにてご確認ください。
厚生労働省検疫所のホームページ：https://www.forth.go.jp

■基準日

●本パンフレットに記載された旅行サービス内容および旅行条件は、2025年9月1日現在を基準としております。

■その他

●その他の事項については当社の旅行条件書及び当社旅行業約款(募集型企画旅行契約の部)によります。

●最少催行人数：本パンフレット中面をご参照ください。

参加者の人数が、明示した最少催行人数に達しない場合は、旅行を中止します。この場合は、国内旅行にあつては旅行開始日の前日から起算し、さかのぼって13日目、海外旅行にあつては23日目(ピーク時に旅行開始するものについては33日目)に当たる日より前までに、お客様にその旨をご連絡いたします。

個人情報の取り扱いについて

(1)当社及び当社の受託旅行取扱会社(以下「当社等」は、旅行申込の際に提出された申込書に記載された個人情報について、お客様の間の連絡のために利用させていただきます。お客様がお申込みいただいた旅行において運送・宿泊機関等(主要な運送・宿泊機関等については当/本パンフレット記載の日程表及び別途提供の書面に記載した手配など)にお送りする確定書面に記載されています。この提供するサービスの手配及びそれらのサービスの受領のための手続き(以下「手配等」といいます)に必要な範囲内、当社の旅行契約上の責任、事故時の費用等を担保する保険の手続き上必要な範囲内、旅行先・土産品店でのお客様の買い物の便宜のために必要な範囲内で、それら運送・宿泊機関等、保険会社、土産品店等に対し、お客様の氏名、性別、年齢、住所、電話番号、パスポート番号、婚姻の有無、旅行中の緊急連絡先及び生年月日を、あらかじめ電子的方法等で送付することによって提供いたします。また、個人情報を提供する第三者が外国にある場合の当該提供先における個人情報の保護に関する情報については、当社ホームページを確認してください。このほか、当社等では、旅行保険等旅行に必要な当社と提携する企業の商品やサービス、当社等での商品、キャンペーン、アンケート、特典サービスの案内及び統計資料作成のために、お客様の個人情報を利用させていただきますことがあります。

(2)当社は、旅行中に怪傷があった場合に備え、お客様の旅行中の国内渡航先の方の個人情報をお伺いいたします。この個人情報は、お客様に怪傷があった場合で国内連絡先の方へ連絡の必要がある当社が認めた場合に使用させていただきます。お客様は、国内連絡先の方の個人情報に当社に提供することについて国内連絡先の方の同意を得るものとします。

旅行保険加入のすすめ

安心してご旅行をしていただくため、旅行保険へのご加入をおすすめします。

●お問い合わせ・お申込みは下記まで

MITSUI OCEAN CRUISES クルーズデスク

https://mitsuiocancruises.com

0120-791-211 (通話料無料)

携帯電話から 03-4446-7532 (有料)

商船三井クルーズ

三井オーシャンクルーズ

検索

〒100-0013 東京都千代田区霞が関3-8-1 虎ノ門ダイビルイースト6階

総合旅行業務取扱管理者 伊東 美和

営業時間／10:30～17:00 (月～金) ※土曜・日曜・祝日はお休みとなります。

※諸事情により営業時間が増減となる場合がございます。

旅行企画・実施

商船三井クルーズ

〒100-0013

東京都千代田区霞が関3-8-1 虎ノ門ダイビルイースト6階

観光庁長官登録旅行業第946号

一般社団法人 旅行業協会正会員



旅行業公正取引
協議会 会員



ボンド保証会員

総合・国内旅行業務取扱管理者とは、お客様の旅行を取扱う営業所での取引の責任者です。この旅行の契約に関し、担当者からの説明にご不明な点がありましたら、ご遠慮なく総合・国内旅行業務取扱管理者にご質問ください。

(BD)



商船三井グループ