

# 飛鳥Ⅲ

2026/10～2027/4

下期総合パンフレット  
国内・海外クルーズ



ASUKA  
CRUISE





## お一人おひとりに“最幸の時間”を

くつろぎの空間で感じる和のころ、  
その季節ならではの味わいと出会う食のひとつとき。  
「飛鳥Ⅲ」は、お客様一人ひとりに丁寧に寄り添いながら、  
洋上での「最幸の時間」をお届けします。  
お客様とともに、人生に彩りを添える船旅を。

# Cruise Schedule | クルーズスケジュール

	出発月	出発日	▶	帰着日	日数	出発地	クルーズタイトル		掲載頁
Autumn	10月	10/23(金)	▶	10/26(月)	4日間	神戸発	～飛鳥クルーズ就航35周年記念～ 神戸発着 秋の週末 アニバーサリークルーズ		P. 20
		10/26(月)	▶	10/29(木)	4日間	神戸発	神戸発 秋の瀬戸内 広島・博多クルーズ		P. 23
		10/29(木)	▶	11/1(日)	4日間	博多発	博多発着 秋めく済州島 ウィークエンドクルーズ		P. 24
	11月	11/1(日)	▶	11/4(水)	4日間	博多発	博多発 秋の新宮・横浜クルーズ		P. 23
		11/4(水)	▶	11/8(日)	5日間	横浜発	～知の賢人×ASUKAⅢ～ 秋彩る 八戸・仙台クルーズ		P. 25
		11/8(日)	▶	11/13(金)	6日間	横浜発	～知の賢人×ASUKAⅢ～ 秋彩る 日向・鹿児島クルーズ		P. 26
		11/13(金)	▶	11/19(木)	7日間	横浜発	～知の賢人×ASUKAⅢ～ 瀬戸内航路 秋の中津・尾道糸崎クルーズ		P. 27
		11/20(金)	▶	11/23(月・祝)	4日間	横浜発	～飛鳥クルーズ就航35周年記念～ 秋の連休 駿河 アニバーサリークルーズ		P. 21
		11/23(月・祝)	▶	11/29(日)	7日間	横浜発	～知の賢人×ASUKAⅢ～ 錦秋の瀬戸内 姫路・防府クルーズ		P. 28
Winter Holiday	12月	11/29(日)	▶	12/2(水)	4日間	横浜発	横浜発 秋の蒲郡・神戸クルーズ		P. 29
		12/3(木)	▶	12/8(火)	6日間	神戸発	Xmas 神戸発着 小笠原クルーズ		P. 32
		12/8(火)	▶	12/11(金)	4日間	神戸発	Xmas 神戸発着 高知クルーズ		P. 33
		12/11(金)	▶	12/13(日)	3日間	神戸発	Xmas 神戸発着 週末ショートクルーズ		P. 31
		12/13(日)	▶	12/15(火)	3日間	神戸発	Xmas 神戸・東京ショートクルーズ		P. 31
		12/15(火)	▶	12/17(木)	3日間	東京発	Xmas 東京発着 ショートクルーズ		P. 31
		12/17(木)	▶	12/19(土)	3日間	東京発	Xmas 東京・名古屋ショートクルーズ		P. 31
		12/19(土)	▶	12/22(火)	4日間	名古屋発	Xmas 名古屋発着 小松島ウィークエンドクルーズ		P. 34
		12/23(水)	▶	12/26(土)	4日間	横浜発	Xmas 横浜発着 四日市クルーズ		P. 35
New Year	12月	12/26(土)	▶	1/4(月)	10日間	横浜発	紺碧の海 グラム・サイパン ニューイヤークルーズ		P. 36
Early Spring	2027年 1月	1/5(火)	▶	1/8(金)	4日間	横浜発	横浜発 新春の駿河・神戸クルーズ		P. 39
		1/8(金)	▶	1/11(月・祝)	4日間	神戸発	神戸発着 連休 高知クルーズ		P. 40
		1/11(月・祝)	▶	1/13(水)	3日間	神戸発	新春の神戸・長崎ショートクルーズ		P. 41
	2月	2/5(金)	▶	2/8(月)	4日間	博多発	博多発 早春の新宮・横浜クルーズ		P. 42
		2/8(月)	▶	2/11(木・祝)	4日間	横浜発	早春の四日市クルーズ		P. 43
		2/11(木・祝)	▶	2/13(土)	3日間	横浜発	早春の休日 横浜ショートクルーズ		P. 45
Spring	3月	2/13(土)	▶	2/15(月)	3日間	横浜発	早春の週末 横浜ショートクルーズ		P. 45
		3/11(木)	▶	3/18(木)	8日間	神戸発	神戸発着 春の種子島・沖縄・奄美クルーズ		P. 47
		3/19(金)	▶	3/22(月・休)	4日間	神戸発	神戸発着 春の連休 高知クルーズ		P. 48
		3/22(月・休)	▶	3/27(土)	6日間	神戸発	神戸発着 陽春の別府・門司・福江クルーズ		P. 49
		3/27(土)	▶	3/30(火)	4日間	神戸発	神戸発着 春の週末 日向クルーズ		P. 50
	4月	3/30(火)	▶	4/2(金)	4日間	神戸発	神戸発 春の下田・横浜クルーズ		P. 51
		4/2(金)	▶	4/5(月)	4日間	横浜発	春彩る 駿河ウィークエンドクルーズ		P. 52
		4/5(月)	▶	4/9(金)	5日間	横浜発	春彩る ひたちなか・小名浜クルーズ		P. 53
		4/9(金)	▶	4/12(月)	4日間	横浜発	陽春の週末 鳥羽クルーズ		P. 54
		4/13(火)	▶	4/21(水)	9日間	横浜発	春爛漫 函館・みちのくクルーズ		P. 56
4/22(木)	▶	4/29(木・祝)	8日間	横浜発	春めぐり 室蘭・東北・ひたちなかクルーズ		P. 55		

**観光** 寄港地観光ツアー：寄港地での観光ツアーです（別料金・定員制）。記号付きの写真の観光地には、寄港地観光ツアー等で訪れることができます。

**連絡バス(予定)** 港から市街地が離れている寄港地では、市内中心地などへ連絡バスを運行します。

**通船** 上陸用ボートを使用し上陸する寄港地です。インクルーシブ…料金が旅行代金に含まれます。

**AC 20%** 「My ASUKA CLUB」会員様は当クルーズの旅行代金に20%割引の代金が設定されたクルーズ。

**おひとりA旅** 「アスカパルコニーA」の1名1室利用時の旅行代金をお得に設定。

**Anniversary Special Menu** 飛鳥クルーズ就航35周年を記念して、「フォーシーズン・ダイニングルーム」と「エムスガーデン」でアニバーサリーメニューをご提供します。

日本の文化・おもてなしの心を大切に、四季  
2026年10月に迎える35周年を記念して、「飛鳥Ⅲ」は、食・エンターテイメント・空間演出・



秋特別ディナー ~ Autumn ~

イメージ



紅葉を堪能するツアー ~ Autumn ~

円通院(仙台) 観光



クリスマス特別ディナー ~ Winter Holiday ~

イメージ



ASUKA III with Blue Note Tokyo ~ Winter Holiday ~



クリスマスデコレーション  
~ Winter Holiday ~

イメージ

## Autumn

P.20

色づく秋、知の賢人から学ぶ  
絶景と美食と遊びが待つ旅



華やかな色をまとった寄港地での絶景、この季節だけの旬の食材をいかした料理、そして賢人によるここでしか聞けない講演「知の賢人フォーラム on ASUKA III」。知る欲びと味わう欲び、そして雄大な景色を同時に楽しむ航海です。

## Winter Holiday

P.30

クリスマスの星空とジャズの鼓動  
とっておきの冬の贈り物を



街中が華やかなクリスマスデコレーションで彩られる季節。船内にはブルーノート東京のミュージシャンたちが繰り広げるジャズが優雅に響き、落ち着いた大人のひとときを演出します。とっておきのディナーとともに、最高の冬の思い出を。

# on ASUKA III

5周年を祝う特別な旅——

が彩る美しい日本をめぐる飛鳥クルーズ。

寄港地などを通じ、五感で季節を感じる「Four Seasons on ASUKA III」をお届けいたします。



和太鼓・鼓童 ～ Early Spring～



中村隼人(歌舞伎) ～ Early Spring～



イメージ



桜を堪能するツアー ～ Spring～

三春滝桜(小名浜) 観光



イメージ

## Early Spring

P.38

和を堪能する、早春の船旅  
日本の伝統芸能に、あらためて出会う



「飛鳥Ⅲ」の早春は、季節を堪能する特別な時間をお届けします。船内での彩り豊かな料理、伝統芸能の演目やお正月遊び、書初めなど、新春ならではの催しもお楽しみください。

## Spring

P.46

春の調べに包まれて  
桜と音楽に満ちた麗しき航海



「飛鳥Ⅲ」が提案する「春の調べ」は、各地で咲き誇る桜を訪ねる、春景色を堪能するクルーズ。船内では一流のアーティストたちがクラシック、オペラ、ミュージカルなどの名曲を披露します。寄港地で味わう春と船内に響く春、ふたつの調べをご堪能ください。

*Welcome aboard ASUKAⅢ*

## 受け継がれる日本の伝統美と くつろぎが調和する空間へ



### アスカプラザ (5デッキ)

「飛鳥Ⅲ」の中心となる3層吹き抜けのメインアトリウム。  
漆芸家の室瀬和美氏による壮大な漆芸作品が鎮座する。

「飛鳥Ⅲ」の中心に広がるアスカプラザは、人と人、時間と時間をゆるやかにつなぐ象徴的な空間。開放感ある設えの中では時に生演奏が奏でられ、船旅の高揚と安寧を、ともにお届けいたします。日本を代表する作家による心を揺さぶる作品から新進気鋭の作家や公募による瑞々しい作品まで、多彩なアート作品が彩る船内。「飛鳥Ⅲ」は上質なくつろぎと日本文化の息づかいを大切にしながら、お一人おひとりの時間にそっと寄り添っていきます。

### マリナーズクラブ (6デッキ)

格調高い「飛鳥Ⅲ」のメインバー。バンドやピアノの生演奏が流れ、ワンランク上の美酒を楽しめます。※バー営業時間帯は13歳未満の方は入場をご遠慮ください。

## BAR & LOUNGE

### バー & ラウンジ

洋上時間をより豊かにするのが

「飛鳥Ⅲ」のバー&ラウンジ。

思いおmoiの時間と場所で、窓外に広がる海と空の表情を眺めながら過ごすひとときが船旅の一日を美しく彩ります。

※バーでの飲料は有料です。

※ラウンジでのアルコールおよび一部ノンアルコール飲料は有料です。



### アンカーバー (5デッキ)

「アスカプラザ」に隣接し、日本にゆかりのあるお酒を取り揃えています。華を添えるのは日本画・岩田壮平氏の作品。



### ギャラリーカフェ (6デッキ)

千住博氏の「ウォーターフォール・オン・カラーズ」のフレスコ画をはじめアートや工芸作品を鑑賞しながらくつろげる空間。抹茶を点てて楽しむことも。



イメージ



イメージ



### 721 ブックス&カフェ (7デッキ)

知的探求へと誘う作品をはじめ、さまざまなジャンルの書籍が揃い、お茶を飲みながら特別な時間を過ごせます。「721」は建造時の船舶番号が由来。



### スプリットカウンター (6デッキ)

「カジノ アンティ」に併設したバー。ショー開演前に気軽に立ち寄りたり、デジタルシャッフルボードで仲間と盛り上がることも。



### プールサイドバー (11デッキ)

アルバトロスプールの一角にある大人の時間を演出するリゾートバー。南国の香り漂うカクテルで、パカンス気分をお楽しみください。



### ビスタラウンジ (11デッキ)

船首の眺望の良いラウンジ。美しい夕景や入港シーンなどは一生の思い出に。日中はティータイム、夜はバーと時間帯によって移り変わる景色も楽しめます。



### ヒストリアエリア (11デッキ)

「ビスタラウンジ」の右舷側にはモデルシップやポスターなどで日本郵船の客船の歴史を紹介するエリアが。船旅の浪漫と歴史が感じられます。



### リーベルラウンジ (11デッキ)

大きな窓と田村能里子氏の素描画が上質な空間を演出。仕切られたスペースでゆったり過ごしたい時にもおすすめです。

### グランドスパ(12デッキ)

展望大浴場からは船の針路を、露天風呂からは移り行く大海原を眺めながらゆっくりと入浴が楽しめます。展望サウナも併設。  
※露天風呂は停泊中および航路上の都合や天候、運用上の理由により営業時間が限られます。  
※7歳以上の方は混浴できません。



露天風呂

## WELLNESS —RELAXATION & SPORTS—

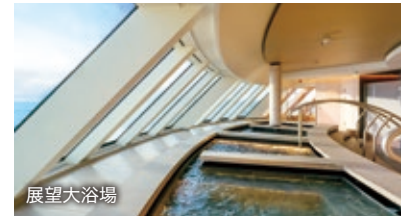
# ウェルネス

## —リラクゼーション & スポーツ—

日常から解放され、自身と向き合うひとときを提供する施設の数々。船上ならではのリフレッシュタイムをお楽しみください。



展望サウナ



展望大浴場



### アスカ サロン&スパ(12デッキ)

オリジナルコスメを使用したスパでのトリートメントなど、至福の安らぎを提供します(有料・予約制)。



### アスカ ウェルネスクラブ(12デッキ)

海を眺めながら24時間自由に使えるフィットネスセンター。インストラクターによるサポートも。  
※安全のため16歳未満の方は入場できません。



### ザ・リンクス(12デッキ)

本格的ゴルフシミュレーター「フルスイング」を導入。世界の有名コースでのラウンド体験が可能です(予約制)。※安全のため16歳未満の方は入場できません。



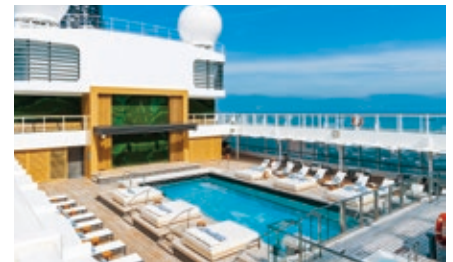
### アスカ フィールド(12デッキ)

パドルテニスや3on3バスケットボールなど各種アクティビティが楽しめるマルチコート(予約制)。



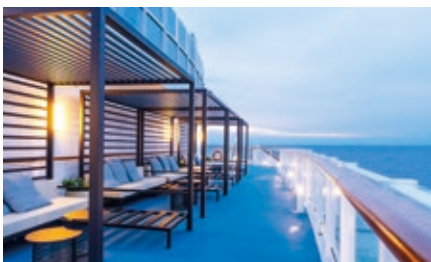
### スタジオA3(11デッキ)

エアリアルヨガ、ストレッチなどのウェルネスプログラムや講座など多彩なレッスンを開催。  
※一部有料・予約制レッスンもございます。



### アルバトロスプール(11デッキ)

非日常の世界が広がる洋上のプール。出港を生演奏とともに祝う「Bon Voyage」など、各種イベントも実施します。ドリンクを片手に潮風と太陽を楽しむ時間を。



### スカイテラス(12デッキ)

船尾に位置するリラクゼーションテラス。ゆったりとしたソファに座るだけで贅沢な時間をお過ごしいただけます。



### スターライトビーチ(13デッキ)

最上階の屋外デッキ。大橋をくぐる迫力のシーンや夜の星空観測などクルーズの醍醐味を全身で感じることができるエリア。シャッフルボードも楽しめます。



### プロムナードデッキ(6デッキ)

6デッキを1周できる屋外デッキは、海風を感じるリラクゼーションスペース。船首部分はトンネルになっています。



### ブティック シェルメ (5デッキ)

上質なアパレル商品を中心に取り扱うセレクトショップ。クルーズシーンを彩るインポートブランド商品も揃います。



### ジュエリー オープ (5デッキ)

宝飾品が揃うセレクトショップ。旅先でも気軽に身につけられるジュエリーも取り扱います。



### アスカコレクション (6デッキ)

飛鳥クルーズオリジナルグッズを取り扱うショップ。リュミエールシアターの開場前やカジノの合間に気軽にお立ち寄りください。

## ENTERTAINMENT & SHOP

# エンターテイメント&ショップ

「飛鳥Ⅲ」ならではの非日常感あふれるエンターテイメントや洗練されたショッピング体験で、船旅に彩りと高揚感を。



### フラワーハウス (7デッキ)

客船では珍しい生花を取り扱うフラワーショップ。特別な一日の演出に、花束のプレゼントはいかがでしょう。

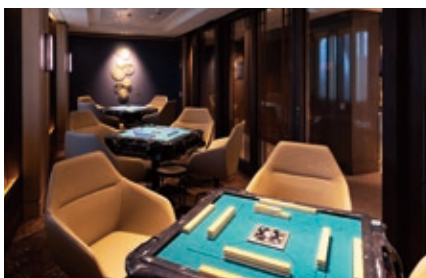


### リュミエールシアター (6デッキ)

LEDスクリーンを備えたエンターテイメント空間。映像や照明など最先端のデジタル技術を駆使し、新感覚のパフォーミングアーツ、ミュージシャンのステージや映画などを上演。



パフォーミングアーツ「TECHNO CIRCUS」(白A)



### 碧一色 —ブレイルームオールブルー— (7デッキ)

船上でも仲間同士で麻雀が楽しめるサロン。「碧一色」は海の爽やかさを意識して名付けられたもの。



### カジノ アンティ (6デッキ)

ルーレットやブラックジャック、ポーカー、スロットマシンなどが揃うカジノコーナー。

※カジノは有料。「飛鳥Ⅲ」は日本船籍につきチップやコインを現金や記念品に交換することはできません。

※18歳未満の方はゲームに参加できません。



イメージ

# 個性豊かな6つのレストランで至福の時間を 船内で堪能する妥協なきこだわりの美食

クルーズライフの醍醐味のひとつが、優雅な食体験。  
「飛鳥Ⅲ」では、飛鳥クルーズ伝統の味を受け継ぎ、さらなる進化を遂げた美食の世界がよりいっそう広がります。



## フォーシーズン・ ダイニングルーム *Four Seasons Dining Room*

日本で育まれてきた洋食メニューと日本船ならではの和の味わいを季節ごとにご用意しています。夕食時には洋食と和食のコース料理を日替わりでご提供するほか、アラカルトも豊富に取り揃えていますのでお好みに合わせてお好きなメニューをお選びいただけます。アニバーサリーや季節に合わせた特別メニューも登場します。

ロケーション：5デッキ後方  
営業：朝食、昼食、夕食  
予約：不要\*  
席料：不要  
\*2泊3日クルーズの夕食は時間指定です。詳しくはP.15のご案内をご参照ください。



## エムスガーデン *EMS Garden*

1日を通して楽しめる、多彩な味わいのビュッフェレストラン。お客様のクルーズライフに寄り添う豊かな食の時間を提供します。開放感あふれる11デッキで景色の移ろいを感じながら、1日に何度でも訪れたいレストランです。営業時間中いつでもドリンクコーナーのアルコールがインクルーシブなのも嬉しいポイントです。

ロケーション：11デッキ後方  
営業：朝から深夜まで時間帯に合わせた料理を提供  
予約：不要  
席料：不要

## ノブレス Noblesse

厳選した食材を「飛鳥キュイジーヌ」に仕上げる唯一無二のフランス料理。ワインに合わせたお料理をペアリングでオーダーできるプレミアワイン専用テーブルもございます。

ロケーション：6デッキ右舷後方  
営業：夕食  
予約：必要  
席料：不要



## アルマーレ Al mare

魚介や肉をメインとした厳選食材から、お好みのメニューが選べるプレゼンテーションスタイルのレストラン。至高のイタリア料理をどうぞ。

ロケーション：6デッキ左舷後方  
営業：夕食  
予約：必要  
席料：お一人様10,000円(税抜)  
※penthouseクラスおよびキャプテンズスイートとパノラマスイートのお客様は席料がインクルーシブ。

## 海彦 UMIHIKO

四季折々の味わいを、こだわりの出汁で仕立てた割烹料理。伝統の粋を感じる空間で、心ゆくまでお楽しみください。

ロケーション：6デッキ右舷後方  
営業：夕食  
予約：必要  
席料：お一人様10,000円(税抜)  
※penthouseクラスおよびキャプテンズスイートとパノラマスイートのお客様は席料がインクルーシブ。



## グリルレストラン パペンブルグ Grill Restaurant Papenburg

厳選した肉や魚介、新鮮な野菜をシンプルに焼き上げるグリル料理レストラン。多彩なスパイスで味わいも広がります。

ロケーション：11デッキ後方  
営業：夕食  
予約：必要  
席料：不要

## インルームダイニング

penthouseクラス、スイートクラスのお客様は、朝食、昼食、夕食を客室にお届けするインルームダイニングサービスをご利用いただけます(インクルーシブ・乗船後予約制)。

共通のご案内

※お料理写真は全てイメージです。季節や仕入れ状況に応じて食材を活かしたメニューをご提供します。  
※席料にはお食事代が含まれます。  
※予約制レストランは乗船前にご予約いただけます。乗船前予約回数は乗船泊数や客室クラスにより異なります。詳しくはP.15のご案内をご参照ください。  
※「アルマーレ」「海彦」は13歳未満の方はご利用いただけません。  
※アルコールおよび一部のノンアルコール飲料は有料です。  
※「エムスガーデン」では営業時間内、ドリンクコーナーのアルコールはインクルーシブです。  
※食物アレルギーでお食事の対応が必要な場合は、ご乗船後に船内の「お食事に関するご相談デスク」にてご相談を承ります。ご乗船前に「船内でお食事対応について」の書面をお渡ししますので、お申し込みの際に旅行会社にお申し出ください。

レストラン情報は  
こちらから



# 思いおもいに過ごす、自

「飛鳥Ⅲ」での一日は、思いおもいの過ごし方で幕を開けます。朝のデッキで海を眺め日中は体を動かしたり、文化や学びに触れるなど選択肢は自在。夜は美食や美酒、華やかなエ

## Morning & Day Time

モーニング&デイトタイム

### 海風を感じながら デッキウォーク

朝のウォーキングは、「プロムナードデッキ」(6デッキ)で。しっかり歩いてみたい人に向けて、インストラクターとともに1周426mを4周めぐるプログラム「ウォーク・ア・マイル」も実施しています。爽やかな日差しと海風と一緒に、気持ちよく1日をはじめてみてはいかがでしょうか。



### 目覚めに モーニングコーヒーを

「ビスタラウンジ」(11デッキ)では、移ろいゆく景色を眺めながら自分自身で挽いた豆で淹れたコーヒーを楽しめます。「721 ブックス&カフェ」(7デッキ)で旅を共にする一冊を選んでみては。朝食前や朝食後、午後のひとときなど、その時の気分に合わせてお飲み物で、ゆっくりとした時間をお過ごしいただけます。

### エアリアルヨガに 挑戦

いつもとは少し違うスタイルで身体を動かしてみたい。そんな時は「スタジオA3」(11デッキ)にて、エアリアルヨガに挑戦してみたいはいかがでしょうか。インストラクターによる少人数制の丁寧なレッスンで、初めての方でも安心してご参加いただけます。

※エアリアルヨガは有料・予約制です。ご予約はご乗船後に承ります。



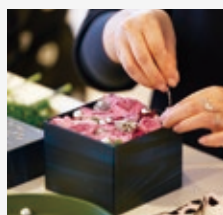
### アートツアーで 日本の美を堪能

「飛鳥Ⅲ」の特長のひとつである船内に飾られた数々のアート作品。日本のアート界を牽引する作家のものから、新進気鋭の作家のもの、公募によるアートまで幅広い作品が飾られています。船内の公募アートをすべてめぐるとなんと5000歩に及ぶことも。アート鑑賞とウェルネスを同時にお楽しみください。一部展示作品やアートオリジナルグッズの販売も行っています。

### 講演会でより深く学ぶ

クルーズごとに講演も多種多様。著名な文化人やその道を極めた研究者が、多彩なテーマで知的好奇心を満たします。特にご好評いただいているのが、船内に飾られている工芸作品の作家による工芸についての見どころ紹介。また乗組員による「飛鳥Ⅲができるまで」の講演など、多彩なコンテンツを展開しています。

※講演会の内容はクルーズによって異なります。工芸作品の作家や専門家が乗船するクルーズは限られています。



### ワークショップで 新たな趣味を発見

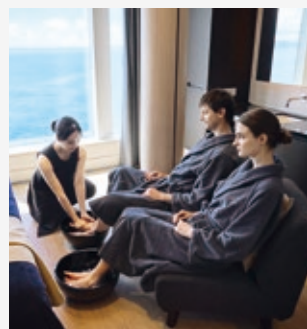
専門講師による金継ぎ、アート、盆栽といった趣味が広がるものから、乗組員によるストールの巻き方などの日常で役立つ実用的なものまで多彩なワークショップを実施しています。

※一部有料・予約制のワークショップがあります。ご予約は乗船後に承ります。

### サロン&スパで リラックス

心身のリフレッシュなら「アスカ サロン&スパ」(12デッキ)という選択肢も。熟練の技術を持つセラピストによる、オリジナルコスメを使用したボディトリートメントやヘッドスパはまさに至福のひとつ。ペアでの利用も可能なので、お二人で安らぎの時間をお過ごしください。

※「アスカ サロン&スパ」のメニューは有料・予約制です。ご予約はご乗船後に承ります。



# 分らしい「最幸の一日」

るひとときも、ゆっくりと美食を味わう時間も、すべてはお一人おひとりのリズムのままに。  
ンターテイメントを。お好みの服装で自分らしく過ごす一日を、「飛鳥Ⅲ」の船旅でご堪能ください。

## Evening Time

イブニングタイム

### アペリティフから始まる 彩りの夜

クルーズの夜を彩るアペリティフ。夕陽を眺めながら客室のバルコニーでもぜひ特別な一杯を。「マリナーズクラブ」(6デッキ)や「アンカーバー」(5デッキ)では「飛鳥Ⅲ」ならではの創意が光るメニューをご用意してお待ちしております。

※バーでの飲料は有料です。  
※ベントハウス・スイートクラスはウェルカムワインがインクルーシブです。



イメージ

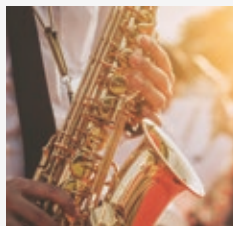
### パフォーミングアーツで刺激的な時間を

パフォーミングアーツを楽しむなら「リュミエールシアター」(6デッキ)へ。最新鋭のホログラフィックスクリーンやLEDスクリーンを搭載。デジタル技術を駆使した幻想的でダイナミックなデジタルアート映像と優美なダンスが融合した唯一無二のパフォーミングアーツに心奪われます。

※クルーズごとに「一旗」・「白A」どちらかのステージが上演されます。



パフォーミングアーツ「KAGUYA」(一旗)



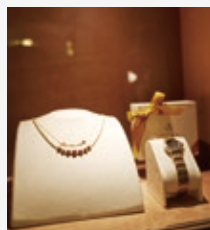
### 船上ライブに酔いしれる

ジャズ、ポップス、クラシック……。様々なジャンルの音楽を楽しむことができるスポットが船内の至る所にあります。昼間は船内に飾られたアート作品を鑑賞し、夜は音楽を楽しむ。一日中芸術に浸ることができるのも「飛鳥Ⅲ」ならではの楽しみ方のひとつです。

### Column

#### 記念日にふさわしいショッピングも

船内にはドレスアップのお供として「ブティック シェルメ」と「ジュエリー オープ」(共に5デッキ)、クルーズライフを華やかにしてくれる「フラワーハウス」(7デッキ)など、最幸の時間を過ごすためのショップをご用意しています。旅の時間を「飛鳥Ⅲ」がセレクトしたアイテムと一緒に過ごしてください。



### カジノ アンティで熱狂を

船内を華やかに彩る「カジノ アンティ」(6デッキ)ではエレガントカジュアルな装いに身を包み、刺激的な時間を。初めてチャレンジする方には、ブラックジャックやルーレットなど、オーソドックスなゲームの基本を解説する教室も。経験者向けにはスキルアップ教室もご用意しています。

※「飛鳥Ⅲ」は日本船籍につき、カジノのチップやコインを現金や記念品に交換することはできません。



### アンカーバーで銘酒を 片手に語らいを

食前、食後は「アンカーバー」(5デッキ)でゆったりとしたくつろぎの時間を。ここでは日本ゆかりの厳選したお酒をお楽しみいただけます。ウイスキー好きの方は、「ジャパニーズ ウイスキー セミナー」へ。様々なウイスキーをテイastingしながら、国産ウイスキーの魅力を楽しみつつ学ぶことができます。

※ウイスキーセミナーは有料・予約制です。ご予約は乗船後に承ります。  
※セミナーはクルーズによって開催がない場合があります。



### ナイトタイムも ワークショップを開催

ワークショップは夕方から夜間にも開催します。どなたでも絵画で本格的な仕上がりが目指せるアート体験や、「飛鳥Ⅲ」が誇る「アスカ サロン&スパ」のスタッフによるセルフリラクゼーション講座など、様々なジャンルが開かれています。知的な夜のお供にぜひご活用ください。

※一部有料・予約制のワークショップがあります。ご予約は乗船後に承ります。  
※ワークショップはクルーズによって開催がない場合があります。



刻々と変化する空と海をプライベート空間で堪能

# 全室プライベートバルコニー付き3つの客室クラス

クルーズにおいて客室は最も長い時間を過ごす場所。非日常の出会いと、自宅にいるようなくつろぎを与えてくれる居住性、そして全室プライベートバルコニー付きの贅沢な空間を実現。移り変わる空と海の表情とともに過ごす時間が感性を刺激し最幸体験へと誘います。



## ペントハウスクラス

*Penthouse class*

「飛鳥Ⅲ」最高峰のラグジュアリーステイ。すべての食事、寄港地観光ツアー\*1、アクティビティがインクルーシブ\*2で席も確保。広々としたリビングには名画が飾られ、ご友人を招いてプライベートパーティーも。

\*1: 航空機移動や宿泊を伴うツアーおよび貸切タクシープランを除きます。

\*2: インクルーシブ…料金が旅行代金に含まれています。

*Suite class*

## スイートクラス

リビングとベッドルームが仕切られたゆとりある空間で家族や仲間と一緒に過ごすだけでなく、それぞれの時間も大切にでき、ワーケーションスタイルにも最適。レストランや寄港地観光ツアーの先行予約が可能で、船内の時間をより効率的に。



## バルコニークラス

*Balcony class*

世界が認めたハイクオリティのバルコニー客室。明るい光を取り入れ、居住性が考えられた設計で、インテリアには和紙アートを採用。初めての船旅でも心地よくくつろげます。お一人様向けの客室も優雅に過ごせる設計です。



### 「飛鳥Ⅲ」 乗船の記念に ギフトサービスを

飛鳥クルーズ オンラインショップでは、「飛鳥Ⅲ」乗船のお客様へ、客室に商品をお届けする「ギフトサービス」を行っています。ご自身の乗船記念に、または大切な方への贈り物としてどうぞご利用ください。

飛鳥クルーズ  
オンラインショップはこちら  
<https://shop.asukacruise.co.jp/>  
※ギフトサービスはクルーズ開始の約1カ月前から2週間前までの期間に承ります。



### 客室テレビやタブレットで クルーズライフをより豊かに

「飛鳥Ⅲ」の船内イベントやインフォメーションは船内各所にあるデジタルサイネージや客室のテレビ、全客室備え付けのタブレット端末からご確認いただけます。

#### テレビ

緊急時の避難安全ビデオ、Wi-Fiやインターネット接続方法、「グランドスパ」の混雑状況、寄港地観光ツアーの情報、お客様へのメッセージなどの船内インフォメーションの他、客室内でゆったりとお過ごしいただけるようオリジナルのお楽しみコンテンツ映像を配信しています。また、一部BS・CS放送やビデオ・オン・デマンド（映画視聴）もご覧いただけます。※ご家庭のテレビとは異なり、地上波放送はご覧いただけません。



#### タブレット端末

船内イベント情報のほか、レストランや寄港地観光ツアー、船内アクティビティ、「アスカサロン&スパ」のご予約・確認が可能です。タブレット端末はご乗船中、船内で自由にお持ち歩きいただけます。

# 「飛鳥Ⅲ」客室クラス別サービスのご案内 (2026年4月現在)

## ● 客室クラス・客室タイプ別サービス一覧

客室クラス		ベントハウス	スイート		バルコニー
客室タイプ		ロイヤルベントハウス グランドベントハウス	キャプテンズスイート パノラマスイート	アスカスイート ミッドシップスイート ジュニアスイート	アスカバルコニー ソロバルコニー
寄港地観光ツアー		インクルーシブ*1 予約受付 40日前から	別料金 予約受付 35日前から	別料金 予約受付 35日前から	別料金 予約受付 28日前から
予約制レストラン		予約受付 10日前から	予約受付 10日前から	予約受付 10日前から	予約受付 5日前から
席料	ノブレス	不要	不要	不要	不要
	アルマーレ	インクルーシブ	インクルーシブ	席料 10,000円 (税抜)	席料 10,000円 (税抜)
	海彦	インクルーシブ	インクルーシブ	席料 10,000円 (税抜)	席料 10,000円 (税抜)
	グリルレストラン パペンプルグ	不要	不要	不要	不要
インルームダイニング		インクルーシブ	インクルーシブ	インクルーシブ	対象外
ルームサービス		インクルーシブ	別料金	別料金	別料金
アスカラウンジ (横浜港大さん橋国際客船ターミナル出港時)		対象	対象	対象外	対象外

\*1 航空機移動や宿泊を伴うツアーおよび貸切タクシープランを除きます。

※記載の予約受付はクルーズ開始の前日から起算しています。※席料はお一人様当たりの金額です(税抜)。席料は2026年4月現在の情報です。今後金額が変更となる場合がございます。※ベントハウスクラスのお客様はクルーズ開始の約45日前に郵船クルーズお客様サポートデスクよりお電話にてご希望をお伺いします。※寄港地観光ツアーのご予約を郵送でご希望の場合、予約受付は20日前からとなります。申込資料のご請求は45日前から承ります。※「My ASUKA CLUB」プラチナ会員およびアルパトロス会員のお客様の予約受付はスイートクラスに準じます。予約制レストランの席料はお申し込みの客室タイプに準じます。※アスカラウンジは「My ASUKA CLUB」プラチナ会員のお客様もご利用いただけます(一部クルーズを除く)。

## ● 2泊3日クルーズにおける「フォーシーズン・ダイニングルーム」時間指定制のご案内

2泊3日のクルーズでは、「フォーシーズン・ダイニングルーム」でのご夕食は時間指定制とさせていただきます。ご来店時間をお選びいただき、事前にご予約の上でご利用ください。WEB予約サイト『My ASUKA PLANS』よりご希望の時間をご指定ください。なお、事前にご指定がない場合でも「フォーシーズン・ダイニングルーム」はご利用いただけますが、状況によりお待ちいただく場合がございます。

※『My ASUKA PLANS』での乗船前の時間指定受付期間は、予約制レストランの乗船前予約受付期間と同期間です。※『My ASUKA PLANS』ではご同室のお客様のみ一緒にご予約いただけます。

## ● 予約制レストランの乗船前予約回数(1室につき)

対象レストラン：ノブレス、アルマーレ、海彦、グリルレストラン パペンプルグ

客室クラス	ベントハウス	スイート		バルコニー
客室タイプ	ロイヤルベントハウス グランドベントハウス	キャプテンズスイート パノラマスイート	アスカスイート ミッドシップスイート ジュニアスイート	アスカバルコニー ソロバルコニー
乗船泊数 2泊3日*2	回数指定なし	1回		1回
乗船泊数 3泊4日	回数指定なし	1回		1回
乗船泊数 4泊5日以上	回数指定なし	2回		1回

\*2「フォーシーズン・ダイニングルーム」は、本表の予約回数制限には含まれません。

※2泊3日クルーズについて、予約制レストランの乗船前予約回数は、スイートクラス・バルコニークラスのお客様ともに、1室につき1回までご予約いただけます。なお、予約制レストランにつきましては、客室クラスごとに先着順での受付となりますので、ご希望のお客様が多く満席となった場合、ご予約回数に満たない場合でもお取りいただけない場合がございます。

※「My ASUKA CLUB」プラチナ会員およびアルパトロス会員のお客様の乗船前予約回数はスイートクラスに準じます。

※空席がある場合は、乗船後に追加でご予約いただけます。客室に備え付けのタブレット端末またはレストラン専用ダイヤルにてご予約ください。

## 寄港地観光ツアー・レストランの乗船前予約は『My ASUKA PLANS』で

「飛鳥Ⅲ」ではご乗船前に、寄港地観光ツアーとレストランをWEB予約サイト『My ASUKA PLANS (マイ アスカ プラン)』からご予約いただけます。寄港地観光ツアーとレストラン予約は、客室クラスによって予約受付開始日が異なりますのでご注意ください。

※『My ASUKA PLANS』は、「My ASUKA CLUB」会員様のみご利用いただけます。クルーズお申し込み時に「My ASUKA CLUB」会員番号をお知らせください。

※「My ASUKA CLUB」の入会についてはP.19をご参照ください。

※『My ASUKA PLANS』は、クルーズ開始の45日前より「My ASUKA CLUB」サイトの「予約・乗船履歴」からアクセスいただけます。

※「My ASUKA CLUB」に入会されていない場合、寄港地観光ツアーの予約は郵送にて、レストランの予約はお電話にて承ります。ただし、先着順での受付のためご希望にそえない場合がございます。

詳しくは「飛鳥Ⅲ 乗船インフォメーション」をご参照ください ▶ <https://www.asukacruise.co.jp/boarding/asuka3/>



日本の魅力を体感する

# 船上からの景色と寄港地での出会い

目的地へ海からアプローチする船だからこそ、見ることのできる景色。港では地元の人々による温かなもてなしが心に残ります。飛鳥クルーズでは、伝統文化、絶景、郷土料理など、その土地ならではの魅力を体感する寄港地観光ツアーをご用意。心に刻まれる出会いの数々が、お客様の人生を豊かに彩ります。



耶馬溪 (中津) 観光



駿河湾から眺める富士山



弘前城と桜 (青森) 観光

※弘前城は工事中です。



因島大橋の「飛鳥Ⅲ」イメージ

## 船旅ならではの“絶景”体験

### 錦秋の名所へ 海からたどり着く旅

山々が赤く染まる季節、クルーズでめぐる紅葉もまた格別です。寄港地では錦秋に彩られた名所めぐりを。

### 海から仰ぐ、日本の象徴 その雄姿は船旅の特権

海から仰ぐ富士山は、まさに雄大のひと言。その姿が現れる瞬間は、船旅ならではの感動です。

### 花とともに西へ東へ 桜前線を、船で追う

船上から見る港町の桜、寄港地で出会う満開の名所。この季節だけの美景が、「飛鳥Ⅲ」の旅を華やかに彩ります。

### 穏やかな海面と多島美 船だからこそこの絶景

穏やかな海に島々が浮かぶ瀬戸内海。船上からは多島美の絶景を、寄港地では豊かな歴史や食文化をご堪能ください。

## 「飛鳥Ⅲ」が提案する寄港地での楽しみ方

「飛鳥Ⅲ」では寄港地での滞在をより豊かに過ごしていただけるよう多彩な寄港地観光ツアーをご用意しています(別料金・定員制)。

### 「飛鳥Ⅲ」で叶える旅「飛鳥Ⅲエクスペリエンス」



大塚国際美術館 シンステイナ・ホール イメージ

琉球伝統芸能 イメージ

琉球料理「美築」梯梧コースイメージ

※写真は国際美術館の展示を撮影したものです。

### 【小島発】大塚国際美術館「アートと美食の昼餐会」 【那覇発】琉球伝統芸能鑑賞と琉球料理

※ツアー内容は同じ寄港地でも寄港日ごとに異なります。

### 貴重な本物の経験を五感で感じる

「飛鳥Ⅲ」で取り扱う食材の生産者や船内で展示している工芸作品の作家のもとを訪れ、作り手の想いや土地の魅力を直接感じられる独自体験の寄港地観光ツアーも予定しています。

### 寄港地観光ツアーは乗船前に WEB予約がおすすめ



予約方法の詳細はこちら

「飛鳥Ⅲ」の寄港地観光ツアーの詳細はクルーズ開始の約45日前に飛鳥クルーズ ホームページに掲載します。乗船前にWEB予約サイト『My ASUKA PLANS』からご予約いただけます。

※寄港地観光ツアーは運航会社 郵船クルーズ(株)が企画・実施します。  
※先着順に受付します。予約受付開始日は客室クラスごとに異なります。  
※『My ASUKA PLANS』ではご同室のお客様のみ一緒にご予約いただけます。  
※『My ASUKA PLANS』は、『My ASUKA CLUB』会員様のみご利用いただけます。クルーズお申し込み時に『My ASUKA CLUB』会員番号をお知らせください。  
※『My ASUKA PLANS』を利用せず郵送での予約をご希望の場合、クルーズ開始の45日前からお電話にて資料をご請求ください。ただし、ご郵送いただいたお申込書での予約は客室クラスにかかわらずクルーズ開始の20日前から予約受付となります。

### 連絡バスサービス(事前予約不要/追加料金不要) 連絡バス

港から市街地が離れている寄港地では、近郊の観光地や市内中心地などへの連絡バスを運行します。ご自身でお出かけや観光をされる方におすすめです。  
※本パンフレット記載の連絡バスの行き先は変更または中止となる場合がございます。詳細は乗船後にお知らせします。※不催行の場合でも相当額の補償や他運送機関への振替はございません。※寄港地によっては事前申込制(有料)となる場合がございます。

### 貸切タクシープラン(国内のみ/別料金)

地元の観光タクシードライバーの案内による観光をお楽しみいただけます。ご希望の観光プランをお持ちの方、脚力や体力にご不安をお持ちの方などご自身のペースで観光を楽しみたい方におすすめです。

※貸切タクシープランはお客様と貸切タクシープラン受託会社との直接契約となります(費用はお客様負担となります)。詳細はツアーのご案内と併せてクルーズ開始の約45日前に飛鳥クルーズ ホームページにてお知らせします。

# 寄港地観光ツアーの乗船前WEB予約方法

My ASUKA CLUB 会員様はWEB予約サイト『My ASUKA PLANS』から寄港地観光ツアーを予約いただけます。客室クラスにより、寄港地観光ツアーの予約開始のタイミングが異なります。寄港地観光ツアーの詳細は、クルーズ開始日の約45日前からご覧いただけます。  
 ※寄港地観光ツアーのご予約を郵送でご希望の場合、予約受付は20日前からとなります。申込資料のご請求は45日前から承ります。WEB予約のお客様のご予約で満席となる場合があります。

## ●WEB予約サイト『My ASUKA PLANS』での予約の流れ

<h3>1 「My ASUKA CLUB」会員サイトにアクセス</h3> <p><b>1</b> 「My ASUKA CLUB」サイトにアクセス</p>  <p>https://myac.asukacruise.co.jp/</p> <p><b>2</b> メールアドレス・パスワードを入力してログイン</p> <p>●「My ASUKA CLUB」に入会されていない方は新規登録後、旅行会社へお申し出ください。</p> 	<h3>2 予約/乗船履歴から『My ASUKA PLANS』を選択</h3> <p><b>1</b> 「予約/乗船履歴」を選択</p> <p><b>2</b> 該当クルーズの「My ASUKA PLANS」はこちらを選択</p> <p>●『My ASUKA PLANS』は客室クラスにかかわらず、クルーズ開始日の約45日前からアクセス・閲覧が可能です。</p> 	<h3>3 船内アクティビティから「寄港地観光ツアー」を選択</h3> <p><b>1</b> 「船内アクティビティ」を選択</p> <p><b>2</b> 上部「予約する」のタブを選択</p> <p><b>3</b> 中段の日付から希望日を選び、下段「寄港地観光ツアー」を選択し「検索する」</p> 
<h3>4 寄港地観光ツアー一覧から希望のツアーを選択</h3> <p><b>1</b> 選択日の寄港地観光ツアー一覧が表示</p> <p><b>2</b> 寄港地観光ツアーを探し「詳細を見る」</p> <p><b>3</b> 詳細を確認し「予約に進む」</p> <p>●寄港地観光ツアーの一覧はクルーズ開始日の約45日前から表示されます。</p> <p>●寄港地観光ツアーの受付開始日は客室クラスにより異なります。詳しくはP.15のご案内をご参照ください。</p> 	<h3>5 寄港地観光ツアー参加者を選択</h3> <p><b>1</b> 同室者の一覧の中から寄港地観光ツアー参加者を選択</p> <p>●本人および同室のお客様分は一括で予約が可能です(申込旅行会社・乗船区間が異なる場合を除く)。客室が異なる同行者様は別途ご本人のアカウントで「My ASUKA CLUB」にログインの上、『My ASUKA PLANS』より予約ください。</p> <p><b>2</b> 寄港地観光ツアー参加にあたり車いす・手押し車等を持参される場合は該当項目を選択</p> <p><b>3</b> 旅行代金合計を確認の上、「予約に進む」</p> 	<h3>6 旅行条件書を含む旅行内容の確認、予約完了</h3> <p><b>1</b> 旅行条件書を含む予約内容をご確認ください</p> <p><b>2</b> 電磁的方式(画面印刷、PDFダウンロード等)による取引条件説明書(旅行条件書 寄港地観光ツアー用)の交付に同意しダウンロード保存後、チェックボックスにチェック</p> <p><b>3</b> 「予約する」を選択</p> <p>●2のチェックボックスのチェックがないと「予約する」ボタンが押せません。</p> <p><b>4</b> 「予約が完了しました」と表示、予約完了!</p> 

※画像はイメージです。お使いのブラウザや機種により異なる場合があります。

## ●ご乗船中の寄港地観光ツアーのご相談は「トラベラーズサロン」へ

「アスカプラザ」に隣接する「トラベラーズサロン」(5デッキ)では、寄港地観光ツアーのご予約・ご相談を承っています。



トラベラーズサロン(5デッキ)

### よくあるご質問

**Q** 乗船後も寄港地観光ツアーの申し込みや変更はできますか?

**A** 空席がある場合は船内でもお申し込みいただけます。

変更や取り消しは「トラベラーズサロン」または、客室備え付けのタブレット端末にて承ります。 ※寄港日当日のお申し込みは承っておりません。

**Q** ツアー代金はいつ支払えばよいですか?

**A** 船内でご精算ください。

## ドレスコード

日中はリラックスできる服装でお過ごしください。夕刻以降はエレガントなカジュアルな服装で思いおもいのお洒落をお楽しみください。航海中の船内は、突然大きな揺れが発生する場合がございます。安全上、下駄や草履、サンダル(かかとが固定されないもの)のご着用は、終日ご遠慮ください。ただし、プールサイドおよびグランドスパ往來時のビーチサンダル、和服の際のお履き物は除きます。

※夕刻以降は、ショートパンツやノースリーブのTシャツ、ビーチサンダル、ダメージの激しい服や靴(汚れやほつれなど)、野球帽などのキャップはご遠慮ください。

## 陸上との通信・連絡について

- **Free Wi-Fi** 船内施設および全客室でFree Wi-Fiおよびインターネット接続サービスがご利用いただけます。スペースX社が開発した衛星通信サービス Starlink(スターリンク)を導入し、快適なインターネット環境をご提供いたします。  
※船上では通信状況によって制限が発生する場合がございます。
- **電話** 客室に備え付けの電話から直接ダイヤル通話ができます(有料)。
- **携帯電話** 沿岸航行中、通話可能な海域もございます。通話はオープンデッキおよびご自身の客室にて行ってください。

## 船内で有料となるもの

船内での基本的なお食事や軽食、客室にあるお飲物はインクルーシブ(旅行代金に含まれます)です。寄港地観光ツアーやショッピング、「アスカ サロン&スパ」の利用料、「アルマーレ」・「海彦」の席料、ルームサービス、アルコールおよび一部ノンアルコール飲料、有料アクティビティ、カジノ、診療代などお客様が個人的にご利用になるものが有料となります。

なお、チップは必要ございません。

※ベントハウスクラスのお客様は寄港地観光ツアー(航空機移動や宿泊を伴うツアーおよび貸切タクシープランを除きます)と「アルマーレ」・「海彦」での席料/ルームサービス、有料アクティビティはインクルーシブとなります。  
※キャプテンズスイートとパノラマスイートのお客様は「アルマーレ」・「海彦」での席料はインクルーシブとなります。

## 船内での支払いについて

船内での支払いはクレジットカードまたは現金でご精算ください。精算に利用されるクレジットカードは、乗船前および乗船後にご登録いただくことが可能です。

## 写真や動画撮影、SNS等への公表について

乗船中の写真や動画撮影に際しては、他のお客様のプライバシーや尊厳へ十分なお配慮をお願いします。相手の同意なしに写真や動画を撮らない、不自然な長時間撮影を行わない等、他のお客様の気分を害さないような気遣いをお願いします。業務関係者、乗組員の撮影に際しては、一言お声がけください。また、撮影された写真や動画および、コメント等のインターネット・SNS・その他の表現手段での発表公表に際しては、他のお客様および業務関係者・乗組員のプライバシーや尊厳を侵害することのないよう、適切な文章表現や画像処理を行う等、ご配慮をお願いします。

## 安全への対処

天候によっては航路およびスケジュールが変更となる場合がございます。お客様の安全のために避難経路・救命胴衣の着用方法等をご説明している「避難安全ビデオ」をテレビで放映しますので、乗船後必ずご覧ください。また、お客様の避難訓練も実施いたします。

## 乗り物酔いや体の具合が悪くなった場合

天候によっては揺れを感じることもございます。乗り物酔いに備えてご自身の体質に合った酔い止めをご用意ください。船内で酔い止め薬を処方する場合は、船医による診察が必要です(有料)。体調が優れない場合はレセプションにご連絡ください。

※診療室では社会保険や国民健康保険の保険診療は受診できません。

※おかけのルームサービス(無料)もございますのでお気軽にお申し付けください。

## 18歳未満のお客様へ

船内各施設のご利用に際して、午後10時以降18歳未満の方は保護者と一緒にご利用ください。

次の施設・時間帯は保護者同伴であってもご利用いただけません。

- 「アルマーレ」(6デッキ) / 「海彦」(6デッキ) 13歳未満の方はご利用いただけません。
- 「マリナズクラブ」(6デッキ) バー営業時間帯は13歳未満の方は入場をご遠慮ください。
- 「カジノ アンティ」(6デッキ) 18歳未満の方はゲームに参加できません。
- 「アスカ ウェルネスクラブ」(12デッキ) / 「ザ・リンクス」(12デッキ) 安全のため16歳未満の方は入場できません。
- 「喫煙ルーム」(12デッキ) 20歳未満の方は入場できません。

## 車いすをご利用のお客様へ

「飛鳥Ⅲ」の船内および港での乗下船は、陸上の施設や乗り物とは異なり、船特有の揺れやスペースの制約、段差や勾配などがございます。お客様の安全確保の観点から、いくつかの制限を設けておりますので、ご予約前に飛鳥クルーズ ホームページ掲載の「飛鳥Ⅲ 車いすをご利用のお客様へ」または「飛鳥Ⅲ 船内における電動車いすご利用について」のご案内書面を必ずご確認ください。

## その他インフォメーション

- 「飛鳥Ⅲ」は「喫煙ルーム」(12デッキ)を除き全面禁煙です。客室内やバルコニー、外部デッキでも喫煙できません。
- 「グランドスパ」(12デッキ) 7歳以上の方は混浴できません。また、露天風呂は停泊中および航路上の都合や天候、運用上の理由により営業時間が限られます。
- 「カジノ アンティ」(6デッキ) 日本船籍につきチップおよびコインを現金や記念品に交換することはできません。

## ■ 感染症に関する対応について

- 基礎疾患をお持ちのお客様、酸素ボンベをご利用のお客様はクルーズ旅行ご参加にあたり、かかりつけの医師や医療機関にご相談いただくことをおすすめします。
- 乗船中のマスク着用はお客様にてご判断をお願いします。乗組員はマスクを着用し業務を行う場合もございます。
- 感染症対策として石鹸での手洗いにご協力をお願いします。
- 乗船後、諸症状があるお客様には、船医の判断により診療室の受診や検査を受けていただく場合がございます(いずれも自費診療)。
- 乗船中に新型コロナウイルス、インフルエンザ、ノロウイルス等の感染症の諸症状が発生した場合、船医の判断により該当のお客様は原則隔離とさせていただきます。症状が治まり、船医が回復したと認めるまでは客室にてお過ごしいただきます。この場合の旅行代金の払い戻しはございません。

### 注意事項

- 記載されたスケジュール、イベントおよび船内サービス等は、天候その他の事情により変更もしくは中止となる場合がございます。
- 着岸予定の港であっても、天候その他の事情により、テンドーボートまたは地元ボート(以下「上陸用ボート」といいます)での上陸に変更となる場合がございます。
- 上陸用ボートの運航は日中のみとなります。入港約1時間後からの運航を予定しています。
- 上陸用ボートで上陸予定の寄港地は、天候によっては上陸できない場合もございます。また安全確保のため、車いすに乗ったままの上陸用ボートへのご乗船はできません。乳幼児をお連れの場合、「だっこ紐」等をご使用になり、両手が

自由な状態で乗船ください。

- 国内クルーズの乗船受付時間は出港時刻の約2時間～約1時間半前が目安となります。海外クルーズの乗船受付時間は出国審査の関係上、国内と比較してお時間を要します。詳細は日程表でご確認ください。
- 各寄港地での入出港時刻と上陸可能時刻は異なります。海外クルーズでは入国審査の関係上、上陸までにお時間を要します。
- 写真は全てイメージです。掲載の寄港地案内、写真は一部を除き自由行動中または寄港地観光ツアー等でお楽しみいただけるものです。
- 記載の寄港地観光ツアーは一例・予定です。諸事情により予告なく変更・中止になる場合があります。

会員割引旅行代金にてお申し込みいただけるほか、「飛鳥Ⅲ」の寄港地観光ツアーやレストランの乗船前WEB予約が可能となる便利なサービスがご利用いただけます。2歳以上の方ならどなたでもご入会いただけます。

入会金  
年会費  
無料

## ■ 入会登録はWEBから



ご入会には会員サイト「My ASUKA CLUB」へのご登録が必要です。  
左記二次元コードまたは検索サイトよりアクセスし、ご入会ください。

◀ スマートフォンなら二次元コードが便利

<https://myac.asukacruise.co.jp/>

マイアスカクラブ

検索



## My ASUKA CLUB 会員特典 (一例)

### 1 My ASUKA CLUB 会員割引旅行代金でご乗船

※ご乗船いただく「My ASUKA CLUB」会員ご本人様のみが対象です。

※会員割引旅行代金は、クルーズお申し込み時に「My ASUKA CLUB」会員であることが適用条件となります。お申し込みの際に会員番号をお知らせください。お申し込み後に会員となった場合は会員割引旅行代金を適用できません。

### 2 『ASUKA CRUISE POINTS (アスカクルーズポイント)』を進呈

利用客室タイプと宿泊数に応じたポイントの累計で会員ステージが決まります。会員ステージごとにさまざまな特典をご用意しています。

### 3 お誕生日特典 船上クーポン3,000円をプレゼント

※誕生日月の前月1日に発行(入会時期により発行日は異なります)。

船上クーポンは、船内での買い物や、飲食など有料サービスのお支払いにご利用いただけます。※ご利用にはクルーズ開始日の8日前までに「乗船前申請」が必要です。

### 4 旅行代金にご利用いただけるデジタルご優待割引券を進呈

『ASUKA CRUISE POINTS (アスカクルーズポイント)』が規定ポイントに到達するごとに、旅行代金にご利用いただけるデジタルご優待割引券を進呈します。※ご利用にはご予約時に利用申請とお申し込み旅行会社への連絡が必要です。

### 5 便利な乗船前WEB予約

「飛鳥Ⅲ」の寄港地観光ツアーやレストランの乗船前WEB予約サイト『My ASUKA PLANS』をご利用いただけます。

※ My ASUKA CLUB 会員割引旅行代金を利用しない場合も、クルーズ開始日14日前までにお申し込み旅行会社へ会員番号をお知らせください。会員情報と予約が紐づき、『ASUKA CRUISE POINTS』獲得や各種申請、乗船履歴表示など「My ASUKA CLUB 特典」をご利用いただけます。クルーズ開始日14日前までに会員番号のお申し出がない場合は、会員情報と紐づかず、「My ASUKA CLUB 特典」をご利用いただけません。

※特典ご利用の際は「会員規約・会員特典」をご確認ください。「My ASUKA CLUB」のサービスや特典内容は変更になる場合がございます。

## ■ ご登録に困ったらこちらへ ※通話料はいずれもお客様のご負担となります。

電話で登録の操作方法をアドバイスします

無料

My ASUKA CLUB ご登録サポート(無料)

045-522-0245

10:30～17:00 土・日・祝休み

電話で登録の操作を代行します

有料 (年会費3,000円)

My ASUKA CLUB ご登録サポート(有料)

045-522-0408

10:30～17:00 土・日・祝休み

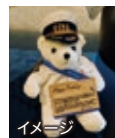
※「My ASUKA CLUB ご登録サポート(有料)」はスマートフォンやパソコンで行う「My ASUKA CLUB」の操作をお客様に代わり専任スタッフが行います。新規ご登録の他デジタルご優待割引券の利用申請など、お電話にて代行します。スマートフォンをお持ちでない方、メールアドレスがない方もご登録が可能です。なお、「My ASUKA PLANS」でのレストラン・寄港地観光ツアーの乗船前予約は代行は承れません。※正式にご依頼いただくまで料金はかかりません。

## 日本郵船株式会社「株主様ご優待割引券」について (「飛鳥Ⅲ」運航会社からのご案内)

乗船泊数が14泊以内の場合、日本郵船株式会社「株主様ご優待割引券」を、「My ASUKA CLUB 会員割引旅行代金」を含む各種割引、および「My ASUKA CLUB」が発行するデジタルご優待割引券と併用してご利用いただけます。※乗船泊数が15泊以上の場合は併用できません。

## お誕生日・結婚記念日・ハネムーン・アニバーサリーを迎える皆様へ

ご乗船中にお誕生日、結婚記念日(ご結婚2年目以降)を迎えられるお客様、ハネムーン(結婚1年以内)として過ごされるお客様、ダイヤモンド婚式、金婚式、銀婚式の結婚記念の年に乗船されるお客様に記念品をご用意しています(記念品は、結婚記念年の初回ご乗船時にお渡しします)。※乗船前にお申し込みの旅行会社へお知らせください。※各記念日の特典やサービス内容は予告なく変更となる場合がございます。





Special Stage

田代万里生 (俳優、歌手)

東京藝術大学音楽学部声楽科テノール専攻卒。2003年オペラでデビュー、2009年ミュージカル初出演。『エリザベート』『カム フロム アウェイ』『マリー・アントワネット』などで活躍。第39回菊田一夫演劇賞受賞。CD『YOU ARE HERE』発売中。



細島 (日向)

日本神話ゆかりの地が点在する宮崎県。柱状節理が織りなす断崖と清流の美しい景観が広がる高千穂峡や、天照大御神が身を隠したと伝わる洞窟を御神体とする天岩戸神社など、見どころが豊富です。



飛鳥クルーズ就航35周年  
アニバーサリークルーズ

飛鳥クルーズ  
就航35周年を記念し、  
アニバーサリーメニューと  
記念イベントを  
ご用意します。

## 神戸発着、週末を利用して 心ほどける、神話の里へ

週末利用の飛鳥クルーズ就航35周年の記念クルーズ。

細島では、港町の風情を感じつつ、  
神話の里・高千穂も訪れることができます。



※天候その他の事情により  
航路が変更となる  
場合がございます。

20267716

### 神戸発着 秋の週末 アニバーサリークルーズ



2026年10月23日(金) ▶ 10月26日(月) 4日間

月日	発着スケジュール	入港	出港
10月23日 金	神戸 (乗船受付開始15:00頃)	17:00	
10月24日 土	細島(日向) <span>観光</span> <span>連絡バス</span>	10:00	19:00
10月25日 日	クルージング	—	—
10月26日 月	神戸	9:00	

■食事:朝3回、昼2回、夕3回 観光 寄港地観光ツアー:別料金・定員制

#### Special Event

##### ニコライ・バーグマンのデザインに触れるワークショップ

船内を彩る華やかなプリザーブドフラワーを手がける、世界的フラワーアーティスト ニコライ・バーグマンの世界観を体感できるワークショップを開催。彼のもとで長年デザインを学び、そのスタイルを受け継いだシニアトレーナーとともに、自分だけのフラワーデザインを創り上げるひとときをお楽しみください。



イメージ

※ニコライ・バーグマンは乗船しません。ワークショップは有料・予約制です。

#### 寄港地観光ツアー (一例)

細島(日向) ■日向市内半日観光 ■神話の里・高千穂峡散策 など

連絡バス(予定) 細島(日向):まちの駅とみたか物産館周辺

#### 旅行代金 (お一人様)

(単位:円)

客室タイプ	旅行代金		My ASUKA CLUB 会員割引旅行代金*	
	2名1室利用時	1名1室利用時	2名1室利用時	1名1室利用時
ソロバルコニー	—	430,000	—	387,000
アスカバルコニー-D	310,000	496,000	279,000	446,400
アスカバルコニー-C	320,000	512,000	288,000	460,800
アスカバルコニー-B	330,000	462,000	297,000	415,800
アスカバルコニー-A	340,000	476,000	306,000	428,400
ジュニアスイート	500,000	800,000	450,000	720,000
ミッドシップスイート	570,000	912,000	513,000	820,800
アスカスイート	760,000	1,216,000	684,000	1,094,400
パノラマスイート	950,000	1,520,000	855,000	1,368,000
キャプテンズスイート	1,200,000	1,920,000	1,080,000	1,728,000
グランドベントハウス	1,580,000	3,160,000	1,422,000	2,844,000
ロイヤルベントハウス	1,730,000	3,460,000	1,557,000	3,114,000

※3名利用・4名利用の場合は裏表紙の案内をご確認ください。

\*会員割引旅行代金はお申し込み時に「My ASUKA CLUB」会員であることが条件です。  
お申し込みの際には「My ASUKA CLUB」会員番号をお知らせください。



飛鳥クルーズ就航35周年  
アニバーサリークルーズ

飛鳥クルーズ  
就航35周年を記念し、  
アニバーサリーメニューと  
記念イベントを  
ご用意します。

# 秋の連休、富士山の絶景とともに ゆったりとした記念日を

週末と祝日を組み合わせた日程で、  
富士山を望むアニバーサリークルーズへ。  
澄んだ空気と赤く色づく自然美、そして芸術の秋らしい音色を。



※天候その他の事情により  
航路が変更となる  
場合がございます。



**清水** 晴れた日には富士山がそびえたつ景観が望めます。  
世界文化遺産の白糸の滝、三保松原や徳川家康を祀  
る久能山東照宮などの見どころがあります。



Special Stage  
寺井尚子 (ジャズ・ヴァイオリニスト)

繊細さと情熱を併せ持つ演奏で国内外で活躍。1988  
年プロデビュー以来、多くの世界的アーティストと共  
演。2024年、4年ぶりのオリジナルアルバム『Naoko's』  
をリリース。2010年「文化庁芸術選奨文部科学大臣  
新人賞（大衆芸能部門）」ほか受賞。

20267730

## 秋の連休 駿河 アニバーサリークルーズ



2026年11月20日(金) ▶ 11月23日(月・祝) 4日間

月日	発着スケジュール	入港	出港
11月20日 金	横浜 (乗船受付開始15:00頃)	17:00	
11月21日 土	清水 <b>観光</b>	8:00	19:00
11月22日 日	クルージング	—	—
11月23日 月・祝	横浜	9:00	

■食事:朝3回、昼2回、夕3回 **観光** 寄港地観光ツアー:別料金・定員制  
※富士山および紅葉は気象状況等によりご覧いただけない場合がございます。

**Special Event**

ニコライ・バーグマンの  
デザインスタイルに触れる  
ワークショップを開催



イメージ

※ニコライ・バーグマンは乗船しません。  
ワークショップは有料・予約制です。



白糸の滝 **観光** **世界遺産**

寄港地観光ツアー(一例)

清水 ■三保松原と久能山東照宮 ■白糸の滝と富士山本宮浅間大社 など

### 旅行代金〈お一人様〉

(単位:円)

客室タイプ	旅行代金		My ASUKA CLUB 会員割引旅行代金*	
	2名1室利用時	1名1室利用時	2名1室利用時	1名1室利用時
ソロバルコニー	—	510,000	—	459,000
アスカバルコニーD	370,000	592,000	333,000	532,800
アスカバルコニーC	380,000	608,000	342,000	547,200
アスカバルコニーB	390,000	546,000	351,000	491,400
アスカバルコニーA	400,000	560,000	360,000	504,000
ジュニアスイート	600,000	960,000	540,000	864,000
ミッドシップスイート	680,000	1,088,000	612,000	979,200
アスカスイート	900,000	1,440,000	810,000	1,296,000
パノラマスイート	1,130,000	1,808,000	1,017,000	1,627,200
キャプテンズスイート	1,430,000	2,288,000	1,287,000	2,059,200
グランドベントハウス	1,880,000	3,760,000	1,692,000	3,384,000
ロイヤルベントハウス	2,060,000	4,120,000	1,854,000	3,708,000

※3名利用・4名利用の場合は裏表紙の案内をご確認ください。  
\*会員割引旅行代金はお申し込み時に「My ASUKA CLUB」会員であることが条件です。  
お申し込みの際には「My ASUKA CLUB」会員番号をお知らせください。



姫路城西御屋敷跡庭園 好古園(姫路) 観光



イメージ



赤く染まる木々の美観を堪能しながら  
 美食を味わい、知を深める秋の旅

Four Seasons on  
 ASUKAIII

Autumn

Autumn Special

## 知の賢人フォーラム on ASUKAIII

知の賢人×ASUKAIII

各界の叡智が「飛鳥Ⅲ」に集結  
 「知の秋」を彩るイベント



海彦「海游」



ノブレス「モネの池・蝶々」

各界を代表する識者たちが、この秋「飛鳥Ⅲ」に集います。多彩な講演と深い対話が洋上の時間を満たす、贅沢な「知の秋」。この上なく特別な舞台上、知的好奇心を刺激する出会いが待っています。

## 秋こそその味覚を楽しむ —— 旬を感じるメニュー

実りの秋、旬の食材をふんだんに盛り込んだ特別ディナーをご用意。香り高いきのこ、甘みを増した根菜、脂ののった魚介など、旬を迎える美味の数々をご堪能ください。

## 秋風に誘われて大海原へ —— 色づいた自然美を堪能

寄港地観光ツアーでは、紅葉の名所やライトアップスポットを厳選し、この時季ならではの風景へご案内します。それぞれに異なる表情を持つ秋の絶景に、日本の美しさを感じられるでしょう。

# 港から港へ 景色の移ろいを感じる 移動型クルーズ

出発港と到着港が異なる片道の航路は、  
移ろう景色を味わう船旅。  
航海中に刻々と変わる海の表情、  
そして次の街へと近づく期待感をお楽しみください。



20267718

## 神戸発 秋の瀬戸内 広島・博多クルーズ

2026年10月26日(月) ▶ 10月29日(木) 4日間 **おひとりA旅**

月日	発着スケジュール	入港	出港
10月26日 月	神戸 (乗船受付開始15:00頃)	17:00	—
10月27日 火	瀬戸内海クルージング	—	—
10月28日 水	広島 <b>観光 連絡バス</b>	18:00 (停泊)	15:00
10月29日 木	博多	9:00	—

■食事:朝3回、昼2回、夕3回 **観光** 寄港地観光ツアー:別料金・定員制  
※天候その他の事情により航路が変更となる場合がございます。  
※瀬戸内海の航路は当日の海象状況等により決まります。  
※紅葉は気象状況等によりご覧いただけない場合がございます。

### 寄港地観光ツアー(一例)

**広島** ■日本三景 宮島・厳島神社  
■安芸の小京都 竹原散策 など

**連絡バス(予定)** 広島:広島電鉄 広島港駅周辺

博多での下船後は専用バスをご用意!(無料)  
下船後、JR博多駅付近まで下船バスを運行します。



### 旅行代金(お一人様)

(単位:円)

客室タイプ	旅行代金		My ASUKA CLUB 会員割引旅行代金*	
	2名1室利用時	1名1室利用時	2名1室利用時	1名1室利用時
ソロバルコニー	—	390,000	—	351,000
アスカバルコニーD	290,000	464,000	261,000	417,600
アスカバルコニーC	294,000	470,400	264,600	423,360
アスカバルコニーB	300,000	420,000	270,000	378,000
アスカバルコニーA	310,000	<b>403,000</b>	279,000	<b>362,700</b>
ジュニアスイート	470,000	752,000	423,000	676,800
ミッドシップスイート	520,000	832,000	468,000	748,800
アスカスイート	700,000	1,120,000	630,000	1,008,000
パノラマスイート	870,000	1,392,000	783,000	1,252,800
キャプテンズスイート	1,110,000	1,776,000	999,000	1,598,400
グランドベントハウス	1,460,000	2,920,000	1,314,000	2,628,000
ロイヤルベントハウス	1,600,000	3,200,000	1,440,000	2,880,000

2コース共通のご案内

※3名利用・4名利用の場合は裏表紙の案内をご確認ください。

\*会員割引旅行代金は申し込み時に「My ASUKA CLUB」会員であることが条件です。申し込みの際には「My ASUKA CLUB」会員番号をお知らせください。

20267722

## 博多発 秋の新宮・横浜クルーズ

2026年11月1日(日) ▶ 11月4日(水) 4日間 **おひとりA旅**

月日	発着スケジュール	入港	出港
11月1日 日	博多 (乗船受付開始15:00頃)	17:00	—
11月2日 月	クルージング	—	—
11月3日 火・祝	新宮 <b>観光 連絡バス</b>	8:00	17:00
11月4日 水	横浜	9:00	—

■食事:朝3回、昼2回、夕3回 **観光** 寄港地観光ツアー:別料金・定員制  
※天候その他の事情により航路が変更となる場合がございます。  
※紅葉は気象状況等によりご覧いただけない場合がございます。

### 寄港地観光ツアー(一例)

**新宮** ■語り部と歩く 熊野古道大門坂  
■那智山めぐり 那智の滝と熊野那智大社など

**連絡バス(予定)** 新宮:熊野速玉大社周辺



### 旅行代金(お一人様)

(単位:円)

客室タイプ	旅行代金		My ASUKA CLUB 会員割引旅行代金*	
	2名1室利用時	1名1室利用時	2名1室利用時	1名1室利用時
ソロバルコニー	—	390,000	—	351,000
アスカバルコニーD	280,000	448,000	252,000	403,200
アスカバルコニーC	290,000	464,000	261,000	417,600
アスカバルコニーB	300,000	420,000	270,000	378,000
アスカバルコニーA	310,000	<b>403,000</b>	279,000	<b>362,700</b>
ジュニアスイート	460,000	736,000	414,000	662,400
ミッドシップスイート	510,000	816,000	459,000	734,400
アスカスイート	680,000	1,088,000	612,000	979,200
パノラマスイート	860,000	1,376,000	774,000	1,238,400
キャプテンズスイート	1,080,000	1,728,000	972,000	1,555,200
グランドベントハウス	1,430,000	2,860,000	1,287,000	2,574,000
ロイヤルベントハウス	1,570,000	3,140,000	1,413,000	2,826,000

お一人様利用が  
お得

お一人様利用が  
お得

国内クルーズ

Four Seasons on ASUKA III Autumn



**濟州島** 韓国最大の火山島で、雄大な自然と独自の文化が息づくリゾートアイランド。世界自然遺産に登録されたダイナミックな地形が特長で、景勝地・城山日出峰へも。

※掲載の写真は空撮イメージです。実際には陸からご覧いただけます。

## 火山が生んだ絶景の島、濟州島 博多から異国、韓国へ航く

世界自然遺産にも登録された雄大な火山地形と独自の文化が息づく濟州島へ。  
週末にかかる短い日程で、異国の魅力をつぶりとお楽しみいただけます。



※天候その他の事情により航路が変更となる場合がございます。

20267720

### 博多発着 秋めく濟州島 ウィークエンドクルーズ

**AC 20%** | 2026年10月29日(木) ▶ 11月1日(日) 4日間

月日	発着スケジュール	入港	出港
10月29日 木	博多 (乗船受付開始14:45頃)	17:00	
10月30日 金	濟州島(韓国) <b>観光 連絡バス</b>	8:00	17:00
10月31日 土	クルージング	—	—
11月1日 日	博多	8:00	

■食事:朝3回、昼2回、夕3回 **観光** 寄港地観光ツアー:別料金・定員制  
 ※花は気象状況等によりご覧いただけない場合がございます。  
 ※博多・濟州島では出入国審査がございます。  
 ※記載の旅行代金とは別に、国際観光旅客税(お一人様3,000円)が必要となります。旅行代金とあわせてお申し込みの旅行会社にお支払いください。  
 ※旅行中の思わぬアクシデントに備え、海外旅行保険への加入をおすすめします。詳しくはお申し込みの旅行会社にお問い合わせください。  
 ■旅券・査証について(※裏表紙の旅行条件もご覧ください)  
 有効期限が2027年1月30日以降の旅券(パスポート)が必要です。  
 査証(ビザ)は取得不要です(2026年4月現在/日本国籍の場合)。

博多での下船後は専用バスをご用意!(無料)  
下船後、JR博多駅付近まで下船バスを運行します。

寄港地観光ツアー(一例)

**濟州島**  
 ■城山日出峰と濟州民俗村博物館  
 ■濟州島中南部の景勝地めぐり など

**連絡バス(予定)** 濟州島:ロッテ免税店



イメージ

#### 旅行代金(お一人様)

(単位:円)

客室タイプ	旅行代金		My ASUKA CLUB 会員割引旅行代金 <b>20%</b> *	
	2名1室利用時	1名1室利用時	2名1室利用時	1名1室利用時
ソロバルコニー	—	390,000	—	312,000
アスカバルコニー-D	280,000	448,000	224,000	358,400
アスカバルコニー-C	290,000	464,000	232,000	371,200
アスカバルコニー-B	300,000	420,000	240,000	336,000
アスカバルコニー-A	310,000	434,000	248,000	347,200
ジュニアスイート	460,000	736,000	368,000	588,800
ミッドシップスイート	510,000	816,000	408,000	652,800
アスカスイート	680,000	1,088,000	544,000	870,400
パノラマスイート	860,000	1,376,000	688,000	1,100,800
キャプテンズスイート	1,080,000	1,728,000	864,000	1,382,400
グランドベントハウス	1,430,000	2,860,000	1,144,000	2,288,000
ロイヤルベントハウス	1,570,000	3,140,000	1,256,000	2,512,000

※3名利用・4名利用の場合は裏表紙の案内をご確認ください。  
 \*会員割引旅行代金は お申し込み時に「My ASUKA CLUB」会員であることが条件です。  
 お申し込みの際には「My ASUKA CLUB」会員番号をお知らせください。

知の賢人フォーラム  
on ASUKAIII



沈黒螺鈿中次「菊水」

山岸一男

(重要無形文化財「沈金」保持者)

# 東北へ、深まる秋を訪ねて 秋の自然美を味わう絶景船旅

八戸と仙台、それぞれに表情が異なる港町を訪れ、  
東北ならではの絶景と美味を探訪します。  
この時期だけの旬の味覚と彩り豊かな景色をたっぷりご堪能ください。



※天候その他の事情により  
航路が変更となる  
場合がございます。



奥入瀬渓流 観光

**八戸** 港町らしい活気と素朴な風情、そして美しい自然が感じられる八戸。清流と原生林が織りなす奥入瀬渓流では、赤く色づいた渓谷美に心が研ぎ澄まされます。



円通院 観光

**仙台** 伊達政宗ゆかりの歴史と、洗練された都市文化が息づく地。日本三景の一つ・松島では、大小の島々が織りなす海景と、円通院など紅葉に彩られた趣ある社寺めぐりを。

20267724

## 秋彩る 八戸・仙台クルーズ

知の賢人×ASUKAIII

2026年11月4日(水) ▶ 11月8日(日) 5日間

月日	発着スケジュール	入港	出港
11月 4日	水 横浜 (乗船受付開始15:00頃)	17:00	
11月 5日	木 クルージング	—	—
11月 6日	金 八戸 観光 連絡バス	8:00	17:00
11月 7日	土 仙台 観光 連絡バス	8:00	13:30
11月 8日	日 横浜	9:00	

■食事:朝4回、昼3回、夕4回 観光 寄港地観光ツアー:別料金・定員制  
※紅葉は気象状況等によりご覧いただけない場合がございます。

### 旅行代金〈お一人様〉

(単位:円)

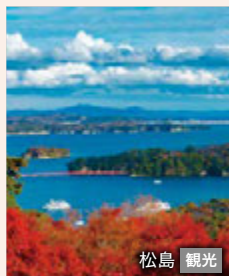
客室タイプ	旅行代金		My ASUKA CLUB 会員割引旅行代金*	
	2名1室利用時	1名1室利用時	2名1室利用時	1名1室利用時
ソロバルコニー	—	570,000	—	513,000
アスカバルコニーD	410,000	656,000	369,000	590,400
アスカバルコニーC	420,000	672,000	378,000	604,800
アスカバルコニーB	440,000	616,000	396,000	554,400
アスカバルコニーA	450,000	630,000	405,000	567,000
ジュニアスイート	670,000	1,072,000	603,000	964,800
ミッドシップスイート	760,000	1,216,000	684,000	1,094,400
アスカスイート	1,010,000	1,616,000	909,000	1,454,400
パノラマスイート	1,260,000	2,016,000	1,134,000	1,814,400
キャプテンズスイート	1,600,000	2,560,000	1,440,000	2,304,000
グランドベントハウス	2,100,000	4,200,000	1,890,000	3,780,000
ロイヤルベントハウス	2,310,000	4,620,000	2,079,000	4,158,000

※3名利用・4名利用の場合は裏表紙の案内をご確認ください。  
\*会員割引旅行代金はお申し込み時に「My ASUKA CLUB」会員であることが条件です。  
お申し込みの際には「My ASUKA CLUB」会員番号をお知らせください。

知の賢人フォーラム on ASUKAIII

「海彦」漆芸合作の作家陣が語る想い

- 内田篤呉 (MOA 美術館館長)  
〈海彦「海游」制作作家〉
- 山岸一男 (重要無形文化財「沈金」保持者)
- 室瀬智彌 ●水谷内 修 ●藪内江美



松島 観光

### 寄港地観光ツアー (一例)

**八戸** ■十和田湖と奥入瀬渓流散策 ■蕪嶋神社と種差海岸 など

**仙台** ■日本三景 松島遊覧と瑞巖寺 ■瑞鳳殿と仙台城跡 など

連絡バス(予定) 八戸:八食センター、仙台:JR多賀城駅周辺

国内クルーズ

Four Seasons on ASUKAIII Autumn



**鹿児島** 晴れた日の入出港時は、桜島を望む絶景を。火山が生み出した大自然や、薩摩藩ゆかりの史跡など多彩な見どころがあります。



**細島 (日向)** 日本神話の舞台として知られる高千穂に足を延ばせます。また日向岬や馬ヶ背などの断崖が連なる雄大な海岸景観を望むこともできます。

知の賢人フォーラム on ASUKAIII



色絵雪花吹墨墨はじき水流文鉢

十四代今泉今右衛門 (重要無形文化財「色絵磁器」保持者)

## 南国の絶景と神話の地 船でめぐる秋の旅

移ろいゆく海の景色を楽しみながら、  
桜島を望む雄大な景観や、神話のふるさとへ。  
秋らしい色鮮やかな自然美や旬の食材など、秋の喜びを。



※天候その他の事情により航路が変更となる場合がございます。

20267726

### 秋彩る 日向・鹿児島クルーズ

知の賢人×ASUKAIII

2026年11月8日(日) ▶ 11月13日(金) 6日間

月日	発着スケジュール	入港	出港
11月 8日 日	横浜 (乗船受付開始15:00頃)	17:00	
11月 9日 月	クルージング	—	—
11月10日 火	細島(日向) <span style="border: 1px solid black; padding: 2px;">観光</span> <span style="border: 1px solid black; padding: 2px;">連絡バス</span>	8:00	17:00
11月11日 水	鹿児島 <span style="border: 1px solid black; padding: 2px;">観光</span> <span style="border: 1px solid black; padding: 2px;">連絡バス</span>	8:00	17:00
11月12日 木	クルージング	—	—
11月13日 金	横浜	9:00	

■食事:朝5回、昼4回、夕5回 観光 寄港地観光ツアー:別料金・定員制  
※紅葉は気象状況等によりご覧いただけない場合がございます。

日本の伝統工芸を学べる  
ワークショップも開催

#### 知の賢人フォーラム on ASUKAIII

五つの分野を極めた名匠たちが語る、伝統工芸の真髄

- 十四代今泉今右衛門 (重要無形文化財「色絵磁器」保持者)
- 松原伸生 (重要無形文化財「長板中形」保持者)
- 大角幸枝 (重要無形文化財「鍛金」保持者)
- 渡辺晃男 (重要無形文化財「木工芸」保持者)
- 小森邦衛 (重要無形文化財「髹漆」保持者)

#### 寄港地観光ツアー (一例)

**細島 (日向)** ■日向市内半日観光 ■神話の里・高千穂峡散策 など

**鹿児島** ■パワースポット 霧島神宮参拝 ■フェリーで渡る桜島半日観光 など

連絡バス(予定) 鹿児島:天文館周辺、細島(日向):まちの駅 とみたか物産館周辺

#### 旅行代金 (お一人様)

(単位:円)

客室タイプ	旅行代金		My ASUKA CLUB 会員割引旅行代金*	
	2名1室利用時	1名1室利用時	2名1室利用時	1名1室利用時
ソロバルコニー	—	570,000	—	513,000
アスカバルコニーD	420,000	672,000	378,000	604,800
アスカバルコニーC	430,000	688,000	387,000	619,200
アスカバルコニーB	440,000	616,000	396,000	554,400
アスカバルコニーA	460,000	644,000	414,000	579,600
ジュニアスイート	680,000	1,088,000	612,000	979,200
ミッドシップスイート	770,000	1,232,000	693,000	1,108,800
アスカスイート	1,020,000	1,632,000	918,000	1,468,800
パノラマスイート	1,280,000	2,048,000	1,152,000	1,843,200
キャプテンズスイート	1,620,000	2,592,000	1,458,000	2,332,800
グランドベントハウス	2,130,000	4,260,000	1,917,000	3,834,000
ロイヤルベントハウス	2,340,000	4,680,000	2,106,000	4,212,000

※3名利用・4名利用の場合は裏表紙の案内をご確認ください。

\*会員割引旅行代金は お申し込み時に「My ASUKA CLUB」会員であることが条件です。  
お申し込みの際には「My ASUKA CLUB」会員番号をお知らせください。



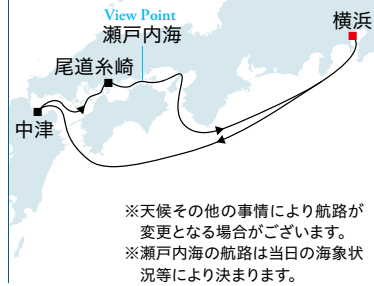
道導へ(ハンミョウ) 香盒

桂 盛仁

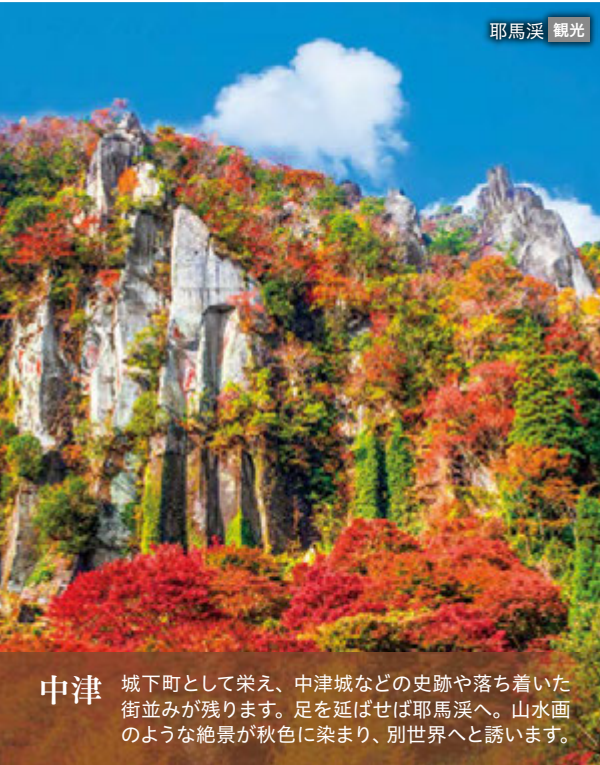
(重要無形文化財「彫金」保持者)

# 歴史情緒と彩りに満ちた 九州・瀬戸内の愛らしい港町へ

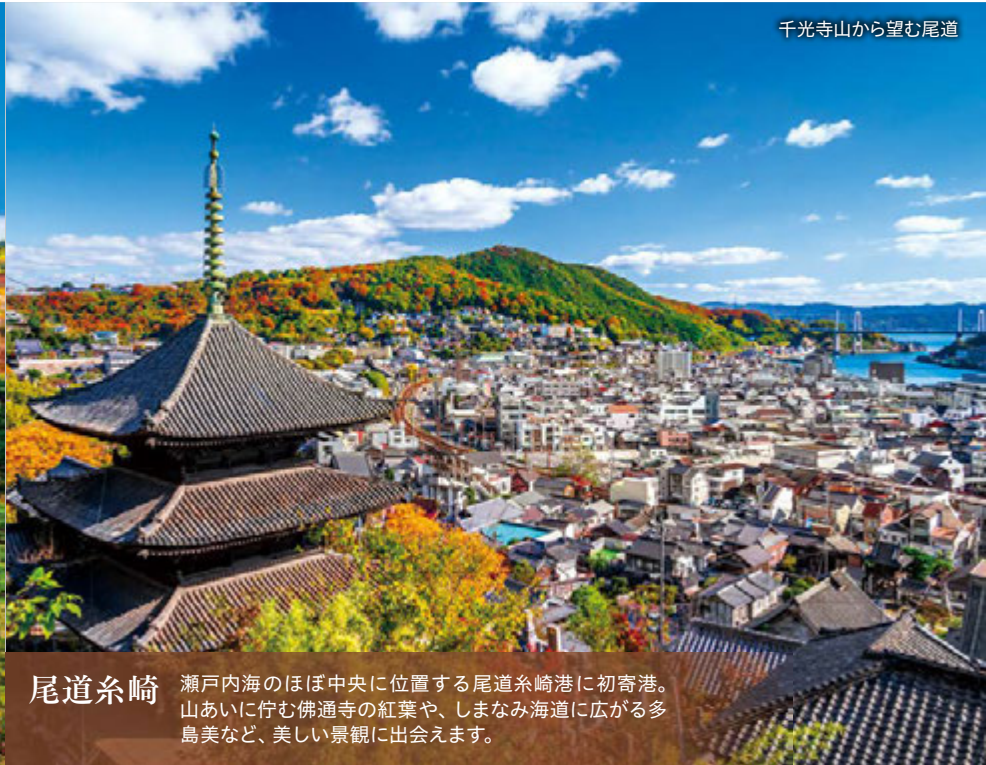
秋のやわらかな空気を感じながら、  
九州の城下町と瀬戸内海に広がる多島美を感じる船旅へ。



※天候その他の事情により航路が変更となる場合がございます。  
※瀬戸内海の航路は当日の海象状況等により決まります。



**中津** 城下町として栄え、中津城などの史跡や落ち着いた街並みが残ります。足を延ばせば耶馬溪へ。山水画のような絶景が秋色に染まり、別世界へと誘います。



**尾道糸崎** 瀬戸内海のほぼ中央に位置する尾道糸崎港に初寄港。山あいに行む佛通寺の紅葉や、しまなみ海道に広がる多島美など、美しい景観に出会えます。

20267728

## 瀬戸内航路 秋の中津・尾道糸崎クルーズ

知の賢人×ASUKAIII

2026年11月13日(金) ▶ 11月19日(木) 7日間

月日	発着スケジュール	入港	出港
11月13日 金	横浜 (乗船受付開始15:00頃)	17:00	
11月14日 土	クルージング	—	—
11月15日 日	中津 <span>観光 連絡バス</span>	8:00	20:00
11月16日 月	尾道糸崎 <b>初寄港</b> <span>観光 連絡バス</span>	9:00 (停泊)	
11月17日 火	瀬戸内海クルージング	—	11:00
11月18日 水	クルージング	—	—
11月19日 木	横浜	9:00	

■食事:朝6回、昼5回、夕6回 観光 寄港地観光ツアー:別料金・定員制  
※紅葉は気象状況等によりご覧いただけない場合がございます。

日本の伝統工芸を学べる  
ワークショップも開催

尾道糸崎初寄港!  
せとうち三原の  
おもてなし

飛鳥クルーズの初寄港を記念して、尾道糸崎港の岸壁で地元グルメや三原の伝統「やっさ踊り」をお楽しみいただけます。

知の賢人フォーラム on ASUKAIII

人間国宝とともに探る、伝統工芸の世界

- 桂 盛仁 (重要無形文化財「彫金」保持者)
- 中田一 於 (重要無形文化財「軸下彩」保持者)

寄港地観光ツアー(一例)

中津 ■耶馬溪 紅葉ドライブ ■昭和の町 豊後高田散策 など

尾道糸崎 ■紅葉の名所 佛通寺を訪ねて ■しまなみ海道 瀬戸内の島旅 など

連絡バス(予定) 中津:福澤諭吉記念館周辺、尾道糸崎:尾道周辺

旅行代金(お一人様)

(単位:円)

客室タイプ	旅行代金		My ASUKA CLUB 会員割引旅行代金*	
	2名1室利用時	1名1室利用時	2名1室利用時	1名1室利用時
ソロバルコニー	—	770,000	—	693,000
アスカバルコニーD	560,000	896,000	504,000	806,400
アスカバルコニーC	580,000	928,000	522,000	835,200
アスカバルコニーB	590,000	826,000	531,000	743,400
アスカバルコニーA	610,000	854,000	549,000	768,600
ジュニアスイート	910,000	1,456,000	819,000	1,310,400
ミッドシップスイート	1,030,000	1,648,000	927,000	1,483,200
アスカスイート	1,370,000	2,192,000	1,233,000	1,972,800
パノラマスイート	1,710,000	2,736,000	1,539,000	2,462,400
キャプテンズスイート	2,170,000	3,472,000	1,953,000	3,124,800
グランドベントハウス	2,850,000	5,700,000	2,565,000	5,130,000
ロイヤルベントハウス	3,140,000	6,280,000	2,826,000	5,652,000

※3名利用・4名利用の場合は裏表紙の案内をご確認ください。

\*会員割引旅行代金はお申し込み時に「My ASUKA CLUB」会員であることが条件です。  
お申し込みの際には「My ASUKA CLUB」会員番号をお知らせください。



**姫路** 白鷺城の名で知られる姫路城は、日本を代表する名城。優美な白亜の天守と、巧みに設計された城郭美に圧倒されます。

**防府** 日本最初の天満宮とされる防府天満宮など、古くから栄える文化と信仰の地。国宝の五重塔を擁す瑠璃光寺では錦秋に映える古刹が堪能できます。

知の賢人フォーラム on ASUKAIII



蒔絵合子「木漏陽」

室瀬和美

(重要無形文化財「蒔絵」保持者)

## 名城と古社に出会う 深秋の瀬戸内、ゆったり旅

世界遺産の名城や、歴史を刻んだ古社を訪ねられるクルーズ。  
瀬戸内海の穏やかな景色を眺めながら、  
ゆったりと流れる時間に身を委ね、満ち足りたひとときを。



20267732

### 錦秋の瀬戸内 姫路・防府クルーズ

知の賢人×ASUKAIII

2026年11月23日(月・祝) ▶ 11月29日(日) 7日間

月日	発着スケジュール	入港	出港
11月23日 月・祝	横浜 (乗船受付開始15:00頃)	17:00	
11月24日 火	クルージング	—	—
11月25日 水	姫路 <span>観光</span> <span>連絡バス</span>	9:00	21:30
11月26日 木	瀬戸内海クルージング	—	—
11月27日 金	防府 <span>観光</span> <span>連絡バス</span>	8:00	17:00
11月28日 土	クルージング	—	—
11月29日 日	横浜	9:00	

■食事：朝6回、昼5回、夕6回 ■観光：寄港地観光ツアー：別料金・定員制  
※紅葉は気象状況等によりご覧いただけない場合がございます。

#### 知の賢人フォーラム on ASUKAIII

日本の巨匠陣が伝える、知の饗宴

- 野依良治 (日本学士院長/2001年ノーベル化学賞 受賞)
- 近藤誠一 (一般社団法人TAKUMI-Art du Japon 代表理事/元文化庁長官)
- 室瀬和美 (重要無形文化財「蒔絵」保持者)
- 平松礼二 (フランス芸術文化勲章 シュヴァリエ受勲/日本画家)

#### 寄港地観光ツアー (一例)

**姫路** ■姫路城公園と揖保乃糸資料館 ■好古園 紅葉ライトアップ鑑賞 など

**防府** ■紅葉の瑠璃光寺と五重塔 ■錦秋の毛利氏庭園を訪ねて など

連絡バス(予定) 姫路：姫路駅周辺、防府：防府天満宮周辺

#### 旅行代金 (お一人様)

(単位：円)

客室タイプ	旅行代金		My ASUKA CLUB 会員割引旅行代金*	
	2名1室利用時	1名1室利用時	2名1室利用時	1名1室利用時
ソロバルコニー	—	770,000	—	693,000
アスカバルコニー-D	560,000	896,000	504,000	806,400
アスカバルコニー-C	580,000	928,000	522,000	835,200
アスカバルコニー-B	590,000	826,000	531,000	743,400
アスカバルコニー-A	610,000	854,000	549,000	768,600
ジュニアスイート	910,000	1,456,000	819,000	1,310,400
ミッドシップスイート	1,030,000	1,648,000	927,000	1,483,200
アスカスイート	1,370,000	2,192,000	1,233,000	1,972,800
パノラマスイート	1,710,000	2,736,000	1,539,000	2,462,400
キャプテンズスイート	2,170,000	3,472,000	1,953,000	3,124,800
グランドベントハウス	2,850,000	5,700,000	2,565,000	5,130,000
ロイヤルベントハウス	3,140,000	6,280,000	2,826,000	5,652,000

※3名利用・4名利用の場合は裏表紙の案内をご確認ください。

\*会員割引旅行代金はお申し込み時に「My ASUKA CLUB」会員であることが条件です。お申し込みの際には「My ASUKA CLUB」会員番号をお知らせください。

# 海辺の景観や鮮やかな渓谷美 移動も楽しむワンウェイクルーズ

横浜から蒲郡を訪ね、神戸へと向かうクルーズ。  
深秋の渓谷美や寺社仏閣めぐりなど、短日程で多彩な光景を。



**蒲郡** 開運の神様・八百富神社がある竹島など、海辺の景観と神社仏閣めぐりが楽しめます。鮮やかに彩られた香嵐渓の紅葉に心奪われます。

香嵐渓 観光

20267734

## 横浜発 秋の蒲郡・神戸クルーズ

おひとりA旅

2026年11月29日(日) ▶ 12月2日(水) 4日間

月日	発着スケジュール	入港	出港
11月29日 日	横浜 (乗船受付開始15:00頃)	17:00	
11月30日 月	蒲郡 <span>観光</span> <span>連絡バス</span>	8:00	19:00
12月 1日 火	クルージング	—	—
12月 2日 水	神戸	9:00	

■食事:朝3回、昼2回、夕3回 観光 寄港地観光ツアー:別料金・定員制  
※紅葉は気象状況等によりご覧いただけない場合がございます。



岡崎城 観光



竹島

寄港地観光ツアー(一例)

**蒲郡** ■秋の渓谷美 香嵐渓散策 ■家康ゆかりの岡崎城と八丁みその郷 など

連絡バス(予定) 蒲郡:竹島周辺

### 旅行代金〈お一人様〉

(単位:円)

客室タイプ	旅行代金		My ASUKA CLUB 会員割引旅行代金*	
	2名1室利用時	1名1室利用時	2名1室利用時	1名1室利用時
ソロバルコニー	—	390,000	—	351,000
アスカバルコニーD	280,000	448,000	252,000	403,200
アスカバルコニーC	290,000	464,000	261,000	417,600
アスカバルコニーB	300,000	420,000	270,000	378,000
アスカバルコニーA	310,000	403,000	279,000	362,700
ジュニアスイート	460,000	736,000	414,000	662,400
ミッドシップスイート	510,000	816,000	459,000	734,400
アスカスイート	680,000	1,088,000	612,000	979,200
パノラマスイート	860,000	1,376,000	774,000	1,238,400
キャプテンズスイート	1,080,000	1,728,000	972,000	1,555,200
グランドベントハウス	1,430,000	2,860,000	1,287,000	2,574,000
ロイヤルベントハウス	1,570,000	3,140,000	1,413,000	2,826,000

お一人様利用が  
お得

国内クルーズ

Four Seasons on ASUKA III Autumn

※3名利用・4名利用の場合は裏表紙の案内をご確認ください。

\*会員割引旅行代金はお申し込み時に「My ASUKA CLUB」会員であることが条件です。  
お申し込みの際には「My ASUKA CLUB」会員番号をお知らせください。



**Blue Note**  
TOKYO  
WORLD'S FINEST JAZZ CLUB & RESTAURANT

イメージ



イメージ



イメージ



イメージ



イメージ

音楽ときらめきに包まれる、  
澄んだ冬に胸が高鳴るホリデークルーズ

Four Seasons on  
ASUKA III

Winter Holiday

Winter Holiday Special



イメージ

クリスマスの喜びに満ちた ——  
ホリデーシーズンメニュー

クリスマスの思い出を彩る、特別なメニューをご用意いたします。上質な牛肉を贅沢に使った祝祭感あふれる料理や、クリスマスの特別なカクテルなどをご提供。華やかなひとときもお楽しみください。



イメージ

圧巻のパフォーマンス ——  
ASUKA III with Blue Note Tokyo

世界最高峰のジャズクラブ、ブルーノート東京ゆかりのアーティストが乗船。船内各所が、音楽に満ちた特別なステージへと変わります。グラスを傾けながら思いおもいの距離感で楽しむ音楽体験を。

※12月8日～12月23日出港のクルーズでお楽しみいただけます  
(12月3日出港 Xmas 神戸発着 小笠原クルーズは対象外)。



イメージ

船内を華やかに彩る ——  
特別なデコレーション

船内ではクリスマスツリーを始めとした華やかなデコレーションが、心躍る季節感を演出します。各所に飾られたクリスマスカラーの花々も、冬のクルーズライフを彩ります。船内での記念撮影もぜひ。

## クリスマスモードたっぷりの2泊クルーズ

初めての方にもおすすめの気軽な2泊クルーズで、洋上で過ごすメモリアルなクリスマスをお楽しみいただけます。

20267740

### Xmas 神戸発着 週末ショートクルーズ

2026年12月11日(金) ▶ 12月13日(日) 3日間

月日	発着スケジュール	入港	出港
12月11日 金	神戸 (乗船受付開始15:00頃)		17:00
12月12日 土	クルージング	—	—
12月13日 日	神戸	9:00	

■食事:朝2回、昼1回、夕2回 ※天候その他の事情により航路が変更となる場合がございます。

旅行代金 (お一人様)

(単位:円)

客室タイプ	旅行代金		My ASUKA CLUB 会員割引旅行代金*	
	2名1室利用時	1名1室利用時	2名1室利用時	1名1室利用時
ソロバルコニー	—	300,000	—	270,000
アスカバルコニーD	220,000	352,000	198,000	316,800
アスカバルコニーC	222,000	355,200	199,800	319,680
アスカバルコニーB	230,000	322,000	207,000	289,800
アスカバルコニーA	240,000	336,000	216,000	302,400
ジュニアスイート	350,000	560,000	315,000	504,000
ミッドシップスイート	400,000	640,000	360,000	576,000
アスカスイート	530,000	848,000	477,000	763,200
パノラマスイート	660,000	1,056,000	594,000	950,400
キャプテンズスイート	840,000	1,344,000	756,000	1,209,600
グランドベントハウス	1,100,000	2,200,000	990,000	1,980,000
ロイヤルベントハウス	1,210,000	2,420,000	1,089,000	2,178,000

20267744

### Xmas 東京発着 ショートクルーズ

2026年12月15日(火) ▶ 12月17日(木) 3日間

月日	発着スケジュール	入港	出港
12月15日 火	東京 (乗船受付開始14:30頃)		16:30
12月16日 水	クルージング	—	—
12月17日 木	東京	8:30	

■食事:朝2回、昼1回、夕2回 ※天候その他の事情により航路が変更となる場合がございます。

旅行代金 (お一人様)

(単位:円)

客室タイプ	旅行代金		My ASUKA CLUB 会員割引旅行代金*	
	2名1室利用時	1名1室利用時	2名1室利用時	1名1室利用時
ソロバルコニー	—	280,000	—	252,000
アスカバルコニーD	210,000	336,000	189,000	302,400
アスカバルコニーC	212,000	339,200	190,800	305,280
アスカバルコニーB	220,000	308,000	198,000	277,200
アスカバルコニーA	225,000	315,000	202,500	283,500
ジュニアスイート	340,000	544,000	306,000	489,600
ミッドシップスイート	380,000	608,000	342,000	547,200
アスカスイート	500,000	800,000	450,000	720,000
パノラマスイート	630,000	1,008,000	567,000	907,200
キャプテンズスイート	800,000	1,280,000	720,000	1,152,000
グランドベントハウス	1,050,000	2,100,000	945,000	1,890,000
ロイヤルベントハウス	1,160,000	2,320,000	1,044,000	2,088,000

4コース共通のご案内

※2泊3日クルーズは「フォーシーズンズ・ダイニングルーム」での夕食は時間指定制となります。詳しくはP.15のご案内をご参照ください。

※3名利用・4名利用の場合は裏表紙の案内をご確認ください。

\*会員割引旅行代金はお申し込み時に「My ASUKA CLUB」会員であることが条件です。お申し込みの際には「My ASUKA CLUB」会員番号をお知らせください。

20267742

### Xmas 神戸・東京ショートクルーズ

2026年12月13日(日) ▶ 12月15日(火) 3日間

月日	発着スケジュール	入港	出港
12月13日 日	神戸 (乗船受付開始15:00頃)		17:00
12月14日 月	クルージング	—	—
12月15日 火	東京	8:30	

■食事:朝2回、昼1回、夕2回 ※天候その他の事情により航路が変更となる場合がございます。

旅行代金 (お一人様)

(単位:円)

客室タイプ	旅行代金		My ASUKA CLUB 会員割引旅行代金*	
	2名1室利用時	1名1室利用時	2名1室利用時	1名1室利用時
ソロバルコニー	—	260,000	—	234,000
アスカバルコニーD	190,000	304,000	171,000	273,600
アスカバルコニーC	192,000	307,200	172,800	276,480
アスカバルコニーB	200,000	280,000	180,000	252,000
アスカバルコニーA	203,000	284,200	182,700	255,780
ジュニアスイート	300,000	480,000	270,000	432,000
ミッドシップスイート	340,000	544,000	306,000	489,600
アスカスイート	460,000	736,000	414,000	662,400
パノラマスイート	570,000	912,000	513,000	820,800
キャプテンズスイート	720,000	1,152,000	648,000	1,036,800
グランドベントハウス	950,000	1,900,000	855,000	1,710,000
ロイヤルベントハウス	1,050,000	2,100,000	945,000	1,890,000

20267746

### Xmas 東京・名古屋ショートクルーズ

2026年12月17日(木) ▶ 12月19日(土) 3日間

月日	発着スケジュール	入港	出港
12月17日 木	東京 (乗船受付開始14:30頃)		16:30
12月18日 金	クルージング	—	—
12月19日 土	名古屋	9:00	

■食事:朝2回、昼1回、夕2回 ※天候その他の事情により航路が変更となる場合がございます。

旅行代金 (お一人様)

(単位:円)

客室タイプ	旅行代金		My ASUKA CLUB 会員割引旅行代金*	
	2名1室利用時	1名1室利用時	2名1室利用時	1名1室利用時
ソロバルコニー	—	260,000	—	234,000
アスカバルコニーD	190,000	304,000	171,000	273,600
アスカバルコニーC	192,000	307,200	172,800	276,480
アスカバルコニーB	200,000	280,000	180,000	252,000
アスカバルコニーA	203,000	284,200	182,700	255,780
ジュニアスイート	300,000	480,000	270,000	432,000
ミッドシップスイート	340,000	544,000	306,000	489,600
アスカスイート	460,000	736,000	414,000	662,400
パノラマスイート	570,000	912,000	513,000	820,800
キャプテンズスイート	720,000	1,152,000	648,000	1,036,800
グランドベントハウス	950,000	1,900,000	855,000	1,710,000
ロイヤルベントハウス	1,050,000	2,100,000	945,000	1,890,000



小笠原固有種のマルハチ



二見港 ※船体は「飛鳥II」

父島

独自の進化を遂げた動植物と、ポニンプルーと呼ばれる透き通る海が待つ小笠原。通船で訪れる父島では、亜熱帯の森や断崖が連なる海岸線などの自然景観に目を見張ります。

父島 イメージ

## 冬こそ行きたい、ポニンプルーの海 神戸発着で生命の楽園・小笠原へ

船でしかアクセスできない小笠原へ、神戸発着で訪れるクルーズ。  
冬を忘れさせる暖かな島の空気の中、独自の生態系が残る楽園で自然を学び、感じてください。



20267736

### Xmas 神戸発着 小笠原クルーズ

2026年12月3日(木) ▶ 12月8日(火) 6日間

月日	発着スケジュール	入港	出港
12月 3日 木	神戸 (乗船受付開始15:00頃)	17:00	
12月 4日 金	クルージング	—	—
12月 5日 土	父島 <b>通船</b> <b>観光</b>	8:00 (停泊)	
12月 6日 日	父島 <b>通船</b> <b>観光</b>	—	16:00
12月 7日 月	クルージング	—	—
12月 8日 火	神戸	9:00	

■食事:朝5回、昼4回、夕5回 **観光** 寄港地観光ツアー:別料金・定員制  
**通船** 上陸用ポートを使用し上陸する寄港地です。車いすに乗ったままではご乗船できません。P.18の注意事項をご確認ください。

※父島での上陸用ポートの運航は日中(9:00~15:00頃)のみとなります。天候により上陸できない場合がございます。また、海面状況の急変等によりポートの運航ができなくなる場合がございますので島内での宿泊のご遠慮ください。

※本クルーズはブルーノート東京のステージはありません。



出港の見送りイメージ

寄港地観光ツアー(一例)

父島

- ネイチャーガイドとめぐる 小笠原固有種探索
- 二見湾内ぐるっとポート周遊 など

旅行代金(お一人様)

(単位:円)

客室タイプ	旅行代金		My ASUKA CLUB 会員割引旅行代金*	
	2名1室利用時	1名1室利用時	2名1室利用時	1名1室利用時
ソロバルコニー	—	640,000	—	576,000
アスカバルコニーD	470,000	752,000	423,000	676,800
アスカバルコニーC	480,000	768,000	432,000	691,200
アスカバルコニーB	490,000	686,000	441,000	617,400
アスカバルコニーA	510,000	714,000	459,000	642,600
ジュニアスイート	760,000	1,216,000	684,000	1,094,400
ミッドシップスイート	860,000	1,376,000	774,000	1,238,400
アスカスイート	1,140,000	1,824,000	1,026,000	1,641,600
パノラマスイート	1,430,000	2,288,000	1,287,000	2,059,200
キャプテンズスイート	1,810,000	2,896,000	1,629,000	2,606,400
グランドベントハウス	2,380,000	4,760,000	2,142,000	4,284,000
ロイヤルベントハウス	2,610,000	5,220,000	2,349,000	4,698,000

※3名利用・4名利用の場合は裏表紙の案内をご確認ください。

\*会員割引旅行代金はお申し込み時に「My ASUKA CLUB」会員であることが条件です。お申し込みの際には「My ASUKA CLUB」会員番号をお知らせください。

# 土佐の歴史と自然と美味を求め 神戸発着、クリスマスを感じる冬クルーズ

神戸を出発し、土佐の風土が色濃く残る高知を訪ねるクルーズ。  
城下町の面影や冬の美味を堪能しながら、船上ではクリスマス気分も味わって。



20267738

## Xmas 神戸発着 高知クルーズ

2026年12月8日(火) ▶ 12月11日(金) 4日間

月日	発着スケジュール	入港	出港
12月 8日 火	神戸 (乗船受付開始15:00頃)	17:00	
12月 9日 水	高知 観光 連絡バス	8:00	17:00
12月10日 木	クルージング	—	—
12月11日 金	神戸	9:00	

■食事:朝3回、昼2回、夕3回 観光 寄港地観光ツアー:別料金・定員制  
※紅葉は気象状況等によりご覧いただけない場合がございます。  
※Xmasカクテルは2025年時のイメージです。変更となる場合がございます。



寄港地観光ツアー(一例)

高知 ■坂本龍馬記念館と高知城下散策 ■竹林寺と牧野植物園 など

連絡バス(予定) 高知:高知城周辺

### 旅行代金(お一人様)

(単位:円)

客室タイプ	旅行代金		My ASUKA CLUB 会員割引旅行代金*	
	2名1室利用時	1名1室利用時	2名1室利用時	1名1室利用時
ソロバルコニー	—	360,000	—	324,000
アスカバルコニーD	260,000	416,000	234,000	374,400
アスカバルコニーC	270,000	432,000	243,000	388,800
アスカバルコニーB	280,000	392,000	252,000	352,800
アスカバルコニーA	290,000	406,000	261,000	365,400
ジュニアスイート	430,000	688,000	387,000	619,200
ミッドシップスイート	490,000	784,000	441,000	705,600
アスカスイート	650,000	1,040,000	585,000	936,000
パノラマスイート	810,000	1,296,000	729,000	1,166,400
キャプテンズスイート	1,030,000	1,648,000	927,000	1,483,200
グランドベントハウス	1,350,000	2,700,000	1,215,000	2,430,000
ロイヤルベントハウス	1,490,000	2,980,000	1,341,000	2,682,000

※3名利用・4名利用の場合は裏表紙の案内をご確認ください。  
\*会員割引旅行代金はお申し込み時に「My ASUKA CLUB」会員であることが条件です。  
お申し込みの際には「My ASUKA CLUB」会員番号をお知らせください。

国内クルーズ

Four Seasons on ASUKA III Winter Holiday



**小松島 (徳島)** 世界の名画を陶板で原寸大に再現展示している大塚国際美術館を訪れることができます。潮の満ち引きによって生まれる鳴門の渦潮も見どころ。

大塚国際美術館 システィーナ・ホール **特典 観光**

鳴門の渦潮 **観光**

※写真は、大塚国際美術館の展示を撮影したものです。システィーナ・ホールは有料ツアー会場設営の都合上、ご覧いただけない時間帯があります。クリスマスツリーは2025年のイメージです。2026年は変更となる場合がございます。

## 渦潮の轟きと、世界の名画と「飛鳥Ⅲ」だから叶う、冬の徳島クルーズ

名古屋から渦潮や阿波おどりで知られる徳島へ。大塚国際美術館を貸し切り、世界の名画鑑賞と昼餐会、コンサートを行う特別な寄港地観光ツアーもご用意します。



20267748

### Xmas 名古屋発着 小松島ウィークエンドクルーズ | 2026年12月19日(土) ▶ 12月22日(火) 4日間

月日	発着スケジュール	入港	出港
12月19日 土	名古屋 (乗船受付開始15:00頃)	17:00	
12月20日 日	クルージング	—	—
12月21日 月	小松島(徳島) <b>特典 観光</b>	8:00	18:00
12月22日 火	名古屋	9:00	

■食事:朝3回、昼2回、夕3回 **観光** 寄港地観光ツアー:別料金・定員制  
**特典** クルーズ特典:郵船クルーズ(株)が提供する無償の特典サービスです。  
 ※不参加・不催行の場合でも他の寄港地観光ツアーへの振替や相当額の補償はありません。

#### 旅行代金 (お一人様) (単位:円)

客室タイプ	旅行代金		My ASUKA CLUB 会員割引旅行代金*	
	2名1室利用時	1名1室利用時	2名1室利用時	1名1室利用時
ソロバルコニー	—	440,000	—	396,000
アスカバルコニー-D	320,000	512,000	288,000	460,800
アスカバルコニー-C	330,000	528,000	297,000	475,200
アスカバルコニー-B	340,000	476,000	306,000	428,400
アスカバルコニー-A	350,000	490,000	315,000	441,000
ジュニアスイート	510,000	816,000	459,000	734,400
ミッドシップスイート	580,000	928,000	522,000	835,200
アスカスイート	770,000	1,232,000	693,000	1,108,800
パノラマスイート	960,000	1,536,000	864,000	1,382,400
キャプテンズスイート	1,210,000	1,936,000	1,089,000	1,742,400
グランドベントハウス	1,590,000	3,180,000	1,431,000	2,862,000
ロイヤルベントハウス	1,740,000	3,480,000	1,566,000	3,132,000

#### クルーズ特典 大塚国際美術館貸切見学

##### 貸切見学で世界の名画を堪能

昨年ご好評をいただいた大塚国際美術館の貸切見学を、今年もご用意しました。世界の名画の数々をごゆっくりご鑑賞いただけます。また、寄港地観光ツアー(別料金・定員制)では貸切見学にプラスして、クリスマスシーズンならではの昼餐会やコンサートで優雅なひとときをお楽しみいただけます。



フェルメール「真珠の耳飾りの少女」  
 ※写真は、大塚国際美術館の展示を撮影したものです。

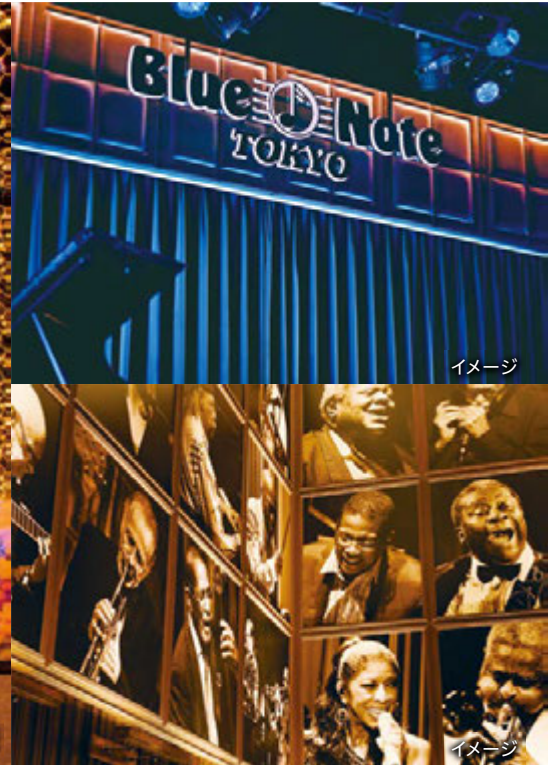
#### 寄港地観光ツアー (一例)

- 小松島(徳島) ■大塚国際美術館「アートと美食の昼餐会」
- 渦潮観潮船と大塚国際美術館 など

※3名利用・4名利用の場合は裏表紙の案内をご確認ください。  
 \*会員割引旅行代金はお申し込み時に「My ASUKA CLUB」会員であることが条件です。  
 お申し込みの際には「My ASUKA CLUB」会員番号をお知らせください。

# 光きらめくクリスマスクルーズ 冬ならではの和洋の情景を

横浜から四日市へ。旅先でクリスマスを楽しむ、心ときめくクルーズ。  
幻想的なイルミネーションに包まれるなばなの里や冬のお伊勢参りがおすすめ。



20267750

## Xmas 横浜発着 四日市クルーズ

2026年12月23日(水) ▶ 12月26日(土) 4日間

月日	発着スケジュール	入港	出港
12月23日 水	横浜 (乗船受付開始15:00頃)	17:00	
12月24日 木	四日市 観光 連絡バス	8:00	21:00
12月25日 金	クルージング	—	—
12月26日 土	横浜	9:00	

■食事:朝3回、昼2回、夕3回 ■観光 寄港地観光ツアー:別料金・定員制



※2025年時のイメージです。変更となる場合がございます。

### 寄港地観光ツアー(一例)

四日市 ■伊勢神宮とおかげ横丁散策 ■なばなの里イルミネーション鑑賞 など

【連絡バス(予定)】 四日市:近鉄四日市駅周辺

### 旅行代金(お一人様)

(単位:円)

客室タイプ	旅行代金		My ASUKA CLUB 会員割引旅行代金*	
	2名1室利用時	1名1室利用時	2名1室利用時	1名1室利用時
ソロバルコニー	—	390,000	—	351,000
アスカバルコニーD	280,000	448,000	252,000	403,200
アスカバルコニーC	290,000	464,000	261,000	417,600
アスカバルコニーB	300,000	420,000	270,000	378,000
アスカバルコニーA	310,000	434,000	279,000	390,600
ジュニアスイート	460,000	736,000	414,000	662,400
ミッドシップスイート	510,000	816,000	459,000	734,400
アスカスイート	680,000	1,088,000	612,000	979,200
パノラマスイート	860,000	1,376,000	774,000	1,238,400
キャプテンズスイート	1,080,000	1,728,000	972,000	1,555,200
グランドベントハウス	1,430,000	2,860,000	1,287,000	2,574,000
ロイヤルベントハウス	1,570,000	3,140,000	1,413,000	2,826,000

※3名利用・4名利用の場合は裏表紙の案内をご確認ください。

\*会員割引旅行代金はお申し込み時に「My ASUKA CLUB」会員であることが条件です。  
お申し込みの際には「My ASUKA CLUB」会員番号をお知らせください。

国内クルーズ

Four Seasons on ASUKA III Winter Holiday

# 祝福に満ちた、ホリデークルーズ 南国の海を眺め、年の瀬から新年へ

一年の締めくくりと新しい年の始まりを、南国の海で迎えるスペシャルなクルーズ。  
洋上でのカウントダウンやおせち料理で、忘れがたい新年の幕開けを。



**サイパン** 透明度の高い海と、手つかずの自然が残る静かな南国の島。遠浅で穏やかな海が広がるマニヤガハ島を望む景観などを楽しむことができます。

マニヤガハ島 観光

※掲載の写真は空撮イメージです。

20267752

## 紺碧の海 グアム・サイパン ニューイヤークルーズ | 2026年12月26日(土) ▶ 2027年1月4日(月) 10日間

月日	発着スケジュール	入港	出港
12月26日 土	横浜 (乗船受付開始14:30頃)	17:00	
12月27-29日 日~火	クルージング	—	—
12月30日 水	グアム <b>観光</b> <b>連絡バス</b>	7:00	22:30
12月31日 木	サイパン <b>観光</b> <b>連絡バス</b>	8:00	17:00
1月1-3日 金・祝~日	クルージング	—	—
1月4日 月	横浜	11:00	

■食事：朝9回、昼9回、夕9回 **観光** 寄港地観光ツアー：別料金・定員制  
 ※横浜・グアム・サイパンでは出入国審査がございます。  
 ※記載の旅行代金とは別に、国際観光旅客税（お一人様3,000円）が必要となります。旅行代金とあわせてお申し込みの旅行会社にお支払いください。  
 ※旅行中の思わぬアクシデントに備え、海外旅行保険への加入をおすすめします。詳しくはお申し込みの旅行会社にお問い合わせください。

■旅券・査証について（※裏表紙 旅行条件もご覧ください）  
 有効期限が2027年7月1日以降の旅券（パスポート）が必要です。ESTA（米国電子渡航認証システム）による認証取得または査証（ビザ）が必要です。査証（ビザ）は米国査証免除プログラムの非適格条項に該当する場合に必要です。詳細は販売店にお問い合わせください。※18歳未満の未成年が片親同伴または単独で参加する場合、両親からの英文同意書が必要になります。

（2026年4月現在の情報）

### 寄港地観光ツアー（一例）

**グアム** ■海中展望塔とイルカウォッチング ■タロフオフオ川ジャングルクルーズ など

**サイパン** ■マニヤガハ島ビーチツアー ■小型車で行くタボチョ山とマイクロビーチ など

**連絡バス(予定)** グアム：タモン地区、サイパン：ガラパン地区

### 旅行代金（お一人様）

（単位：円）

客室タイプ	旅行代金		My ASUKA CLUB 会員割引旅行代金*	
	2名1室利用時	1名1室利用時	2名1室利用時	1名1室利用時
ソロバルコニー	—	1,220,000	—	1,098,000
アスカバルコニーD	880,000	1,408,000	792,000	1,267,200
アスカバルコニーC	910,000	1,456,000	819,000	1,310,400
アスカバルコニーB	940,000	1,316,000	846,000	1,184,400
アスカバルコニーA	960,000	1,344,000	864,000	1,209,600
ジュニアスイート	1,440,000	2,304,000	1,296,000	2,073,600
ミッドシップスイート	1,620,000	2,592,000	1,458,000	2,332,800
アスカスイート	2,160,000	3,456,000	1,944,000	3,110,400
パノラマスイート	2,700,000	4,320,000	2,430,000	3,888,000
キャプテンズスイート	3,420,000	5,472,000	3,078,000	4,924,800
グランドベントハウス	4,500,000	9,000,000	4,050,000	8,100,000
ロイヤルベントハウス	4,950,000	9,900,000	4,455,000	8,910,000

※3名利用・4名利用の場合は裏表紙の案内をご確認ください。  
 \*会員割引旅行代金はお申し込み時に「My ASUKA CLUB」会員であることが条件です。  
 お申し込みの際には「My ASUKA CLUB」会員番号をお知らせください。



**グアム** タモン湾周辺のビーチリゾート、太平洋を一望する恋人岬やグアム最大のタロフォフォの滝など、開放感あふれる景観を楽しめます。

恋人岬 観光



イメージ



イメージ



### 洋上で満喫するカウントダウンと日本のお正月

大晦日のカウントダウンパーティーで新年を迎え、デッキで初日の出を望む朝から、新年が始まります。鏡開き、書道パフォーマンス、和飾りのクラフト教室など催しが充実。心づくしのおせち料理とともに、「飛鳥Ⅲ」で特別なお正月をお過ごしください。

イメージ

イメージ

イメージ

イメージ

イメージ

※写真はすべてイメージです。掲載の船内イメージ等は2025・2026年のニューイヤークルーズで撮影したものです。2026・2027年のサービスとは異なります。

### Special Stage

#### 小野りさ (ボサノバ歌手)

ブラジル・サンパウロ生まれ。1989年アルバム『カトビリ』でデビューし、日本にボサノバを広めた。日本ゴールドディスク大賞ジャズ部門を4度受賞し、2013年にブラジル政府からリオ・ブランコ国家勲章を授与。2025年は大阪・関西万博のアンバサダーも務め、ブラジル大統領来日の際には宮中晩餐会に招待され、出席。精力的に活動を行い、国籍を問わず幅広い年齢層の支持を得ている。



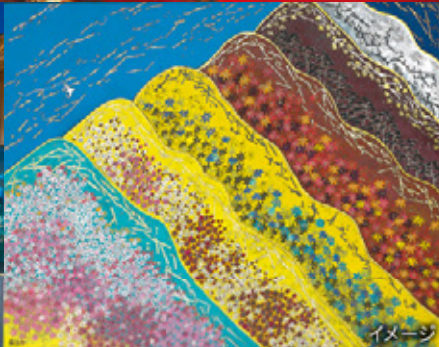
イメージ



イメージ



日本平夢テラス(清水) 観光



イメージ



伊勢神宮(四日市) 観光

早春の澄んだ空気に包まれて  
各地の文化が息づく、喜びの船旅へ

Four Seasons on  
ASUKAⅢ

Early Spring

Early Spring Special



イメージ

新春の祈りを胸に ——  
名社寺を訪ねる初詣の旅

新しい年の幕開けに、日本を代表する名社寺へ。お伊勢参りや久能山東照宮など、新年の清らかな空気に包まれた初詣へのご案内します。船内にもお正月飾りを施し特別な新春の船旅をお楽しみいただけます。



イメージ

日本のこころを感じて ——  
伝統芸能にひたるひととき

冬の澄んだ空気のなか、いっそう深く響く日本の伝統芸能。和楽器の音色、語りの妙が光る落語や歌舞伎に息づく物語。「飛鳥Ⅲ」では、船上や寄港地で日本文化の奥行きに触れる時間をご用意します。



熊野速玉大社(新宮) 観光 世界遺産

春を<sup>こまほ</sup>楽しむ、船上の晴れ膳 ——  
新年を彩るメニュー

晴れやかな彩の料理の数々をご用意。見た目にも華やかで、口にするとびにきつと新たな一年の喜びが広がるはず。受け継がれてきた和の食文化が、その一口ひとくちに息づいています。

# 晴れやかな富士を望み 年の始まりを祝う移動型クルーズ

横浜から清水を経て神戸へ向かう船旅では、変わりゆく景色を船上からゆったりと堪能。  
新春の澄んだ空気に包まれた富士山の雄大な姿も望むことができます。



※天候その他の事情により  
航路が変更となる  
場合がございます。



**清水** 澄みきった冬の空気の中、雪をいただく富士山が姿を現せば、新春ならではのおもてたさを感じさせます。徳川家康を祀る久能山東照宮などへの初詣も楽しみです。

三保松原 観光 **世界遺産**



久能山東照宮 観光

20277301

## 横浜発 新春の駿河・神戸クルーズ

おひとりA旅

2027年1月5日(火) ▶ 1月8日(金) 4日間

月日	発着スケジュール	入港	出港
1月 5日 火	横浜 (乗船受付開始15:00頃)	17:00	
1月 6日 水	清水 <b>観光</b>	8:00	17:00
1月 7日 木	クルージング	—	—
1月 8日 金	神戸	9:00	

■食事:朝3回、昼2回、夕3回 **観光** 寄港地観光ツアー:別料金・定員制  
※富士山は天候によりご覧いただけない場合がございます。

### 旅行代金〈お一人様〉

(単位:円)

客室タイプ	旅行代金		My ASUKA CLUB 会員割引旅行代金*	
	2名1室利用時	1名1室利用時	2名1室利用時	1名1室利用時
ソロバルコニー	—	390,000	—	351,000
アスカバルコニーD	280,000	448,000	252,000	403,200
アスカバルコニーC	290,000	464,000	261,000	417,600
アスカバルコニーB	300,000	420,000	270,000	378,000
アスカバルコニーA	310,000	<b>403,000</b>	279,000	<b>362,700</b>
ジュニアスイート	460,000	736,000	414,000	662,400
ミッドシップスイート	510,000	816,000	459,000	734,400
アスカスイート	680,000	1,088,000	612,000	979,200
パノラマスイート	860,000	1,376,000	774,000	1,238,400
キャプテンズスイート	1,080,000	1,728,000	972,000	1,555,200
グランドベントハウス	1,430,000	2,860,000	1,287,000	2,574,000
ロイヤルベントハウス	1,570,000	3,140,000	1,413,000	2,826,000

お一人様利用が  
お得

国内クルーズ

Four Seasons on ASUKA III Early Spring

早春 伝統芸能 | 落語

**金原亭小馬生**

十一代金原亭馬生に2000年に入門。2015年に真打昇進し二代目「馬玉」を襲名。2024年に「金原亭小馬生」と改名。前橋若手落語家選手権優勝。



### 寄港地観光ツアー(一例)

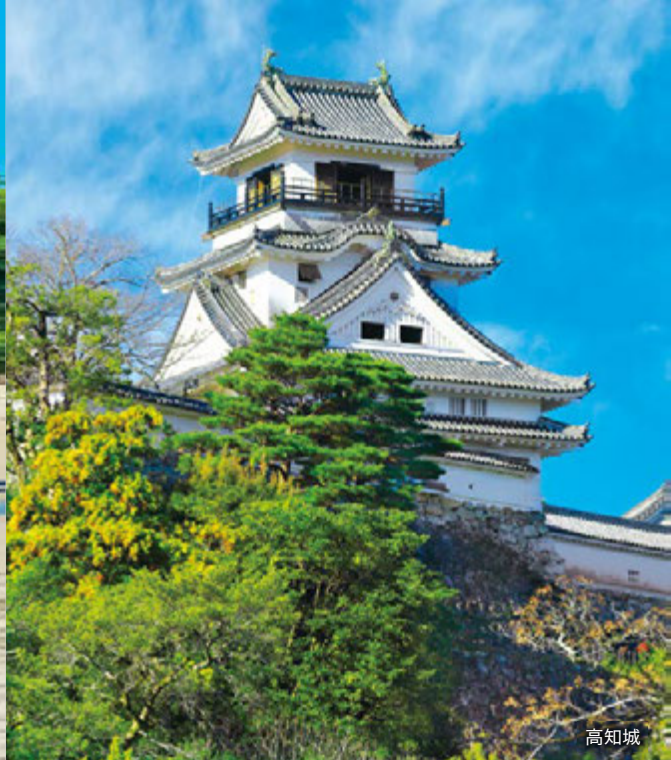
清水 ■三保松原と久能山東照宮初詣 ■富士山本宮浅間大社へ初詣 など

※3名利用・4名利用の場合は裏表紙の案内をご確認ください。  
\*会員割引旅行代金はお申し込み時に「My ASUKA CLUB」会員であることが条件です。  
お申し込みの際には「My ASUKA CLUB」会員番号をお知らせください。



**高知** 土佐藩の城下町・高知は、歴史と自然が調和する街。高知城や城下町の佇まい、そして坂本龍馬ゆかりの史跡めぐりを新春の思い出に。ひろめ市場で名物に舌鼓を打つのもいいでしょう。

桂浜 観光



高知城

## 新春の土佐を訪ねて 神戸発着で清々しい年明けを味わう

神戸から連休を利用した効率の良い日程で、四国の高知へ。  
新春の空に凜と立つ高知城は、土佐の歴史と気風を象徴します。



※天候その他の事情により  
航路が変更となる  
場合がございます。

20277303

### 神戸発着 連休 高知クルーズ

2027年1月8日(金) ▶ 1月11日(月・祝) 4日間

月日	発着スケジュール	入港	出港
1月 8日 金	神戸 (乗船受付開始15:00頃)	17:00	
1月 9日 土	高知 <b>観光</b> <b>連絡バス</b>	8:00	17:00
1月 10日 日	クルージング	—	—
1月 11日 月・祝	神戸	9:00	

■食事:朝3回、昼2回、夕3回 **観光** 寄港地観光ツアー:別料金・定員制

#### 旅行代金 (お一人様)

(単位:円)

客室タイプ	旅行代金		My ASUKA CLUB 会員割引旅行代金*	
	2名1室利用時	1名1室利用時	2名1室利用時	1名1室利用時
ソロバルコニー	—	490,000	—	441,000
アスカバルコニー-D	350,000	560,000	315,000	504,000
アスカバルコニー-C	360,000	576,000	324,000	518,400
アスカバルコニー-B	370,000	518,000	333,000	466,200
アスカバルコニー-A	390,000	546,000	351,000	491,400
ジュニアスイート	580,000	928,000	522,000	835,200
ミッドシップスイート	650,000	1,040,000	585,000	936,000
アスカスイート	860,000	1,376,000	774,000	1,238,400
パノラマスイート	1,080,000	1,728,000	972,000	1,555,200
キャプテンズスイート	1,370,000	2,192,000	1,233,000	1,972,800
グランドベントハウス	1,800,000	3,600,000	1,620,000	3,240,000
ロイヤルベントハウス	1,980,000	3,960,000	1,782,000	3,564,000

※3名利用・4名利用の場合は裏表紙の案内をご確認ください。

\*会員割引旅行代金はお申し込み時に「My ASUKA CLUB」会員であることが条件です。  
お申し込みの際には「My ASUKA CLUB」会員番号をお知らせください。

▼国内クルーズ

Four Seasons on ASUKA III Early Spring

#### 早春 伝統芸能 | 浪曲

#### 玉川奈々福

1995年に二代目玉川福太郎入門、三味線修行を経て2001年より浪曲師として本格活動。2006年に奈々福へ改名。新作・公演制作や海外公演でも活躍、伊丹十三賞受賞。



ひろめ市場

#### 寄港地観光ツアー (一例)

**高知** ■坂本龍馬記念館と高知城歴史博物館 ■四国八十八ヶ所霊場 竹林寺初詣 など

**連絡バス(予定)** 高知:高知城周辺

# 2泊で叶う、新春の船旅 神戸から長崎、歴史薫る港へ

新年の始まりに、神戸を発ち、西へと進みます。  
ゆったりとした航海のひとつを楽しみながら、歴史と異国文化が息づく港町・長崎へ。



グラバー園



20277305

## 新春の神戸・長崎ショートクルーズ

2027年1月11日(月・祝) ▶ 1月13日(水) 3日間

月日	発着スケジュール	入港	出港
1月11日 月・祝	神戸	(乗船受付開始15:00頃)	17:00
1月12日 火	クルージング	—	—
1月13日 水	長崎	9:00	—

■食事:朝2回、昼1回、夕2回  
※2泊3日クルーズは「フォーシーズンズ・ダイニングルーム」での夕食は時間指定制となります。  
詳しくはP.15のご案内をご参照ください。

早春 伝統芸能 | 講談

宝井一凛

フリーライター経験を経て1999年に入門、2013年に真打昇進。四谷伝統芸能振興会大会優勝や岩手県奥州大使を務める。明るく分かりやすい語りと時事ネタが特徴で、メディア出演や講談制作など幅広く活躍。



### 旅行代金〈お一人様〉

(単位:円)

客室タイプ	旅行代金		My ASUKA CLUB 会員割引旅行代金*	
	2名1室利用時	1名1室利用時	2名1室利用時	1名1室利用時
ソロバルコニー	—	260,000	—	234,000
アスカバルコニーD	190,000	304,000	171,000	273,600
アスカバルコニーC	192,000	307,200	172,800	276,480
アスカバルコニーB	200,000	280,000	180,000	252,000
アスカバルコニーA	203,000	284,200	182,700	255,780
ジュニアスイート	300,000	480,000	270,000	432,000
ミッドシップスイート	340,000	544,000	306,000	489,600
アスカスイート	460,000	736,000	414,000	662,400
パノラマスイート	570,000	912,000	513,000	820,800
キャプテンズスイート	720,000	1,152,000	648,000	1,036,800
グランドベントハウス	950,000	1,900,000	855,000	1,710,000
ロイヤルベントハウス	1,050,000	2,100,000	945,000	1,890,000

※3名利用・4名利用の場合は裏表紙の案内をご確認ください。  
\*会員割引旅行代金はお申し込み時に「My ASUKA CLUB」会員であることが条件です。  
お申し込みの際には「My ASUKA CLUB」会員番号をお知らせください。

国内クルーズ

Four Seasons on ASUKA III Early Spring



**新宮** 熊野信仰の中心地のひとつ新宮。世界遺産に登録されている熊野速玉大社をはじめ、熊野の自然と祈りの文化に触れることができます。

那智山青岸渡寺三重塔と那智の滝 観光 **世界遺産**

## 春風に誘われ、熊野三山へ 博多から横浜への移動型クルーズ

博多から航海を挟みながら横浜へと向かう片道クルーズ。新宮では、世界遺産・熊野三山へ。この地の祈りの文化に触れ、日本人の心の源流へと分け入るひとときをお過ごしください。



※天候その他の事情により航路が変更となる場合がございます。

20277309

### 博多発 早春の新宮・横浜クルーズ

おひとりA旅

2027年2月5日(金) ▶ 2月8日(月) 4日間

月日	発着スケジュール	入港	出港
2月 5日 金	博多 (乗船受付開始15:00頃)	17:00	
2月 6日 土	クルージング	—	—
2月 7日 日	新宮 観光 連絡バス	8:00	17:00
2月 8日 月	横浜	9:00	

■食事:朝3回、昼2回、夕3回 観光 寄港地観光ツアー:別料金・定員制

#### 旅行代金 (お一人様)

(単位:円)

客室タイプ	旅行代金		My ASUKA CLUB 会員割引旅行代金*	
	2名1室利用時	1名1室利用時	2名1室利用時	1名1室利用時
ソロバルコニー	—	390,000	—	351,000
アスカバルコニー-D	280,000	448,000	252,000	403,200
アスカバルコニー-C	290,000	464,000	261,000	417,600
アスカバルコニー-B	300,000	420,000	270,000	378,000
アスカバルコニー-A	310,000	403,000	279,000	362,700
ジュニアスイート	460,000	736,000	414,000	662,400
ミッドシップスイート	510,000	816,000	459,000	734,400
アスカスイート	680,000	1,088,000	612,000	979,200
パノラマスイート	860,000	1,376,000	774,000	1,238,400
キャプテンズスイート	1,080,000	1,728,000	972,000	1,555,200
グランドベントハウス	1,430,000	2,860,000	1,287,000	2,574,000
ロイヤルベントハウス	1,570,000	3,140,000	1,413,000	2,826,000

お一人様利用が  
お得

#### 早春 伝統芸能 | 落語

##### 入船亭扇橋

2008年に入船亭扇辰へ入門し前座「辰じん」、二ツ目「小辰」を経て、2022年に真打昇進し十代目扇橋を襲名。各賞を多数受賞し、花形演芸大賞では金賞・大賞に輝く。



熊野古道 観光 **世界遺産**

#### 寄港地観光ツアー (一例)

**新宮** ■語り部と歩く 熊野古道大門坂 ■那智山めぐり 那智の滝と熊野那智大社 など

連絡バス(予定) 新宮:熊野速玉大社周辺

※3名利用・4名利用の場合は裏表紙の案内をご確認ください。

\*会員割引旅行代金はお申し込み時に「My ASUKA CLUB」会員であることが条件です。お申し込みの際には「My ASUKA CLUB」会員番号をお知らせください。

# 伊勢湾へいざなう新春の船旅 日本の芸と美を感じながらのお伊勢参り

横浜を出港し、早春の四日市を訪ねるクルーズ。  
伊勢神宮まで足を延ばし、歴史情緒あふれる街並みと祈りを。



20277311

## 早春の四日市クルーズ

2027年2月8日(月) ▶ 2月11日(木・祝) 4日間

月日	発着スケジュール	入港	出港
2月 8日 月	横浜 (乗船受付開始15:00頃)	17:00	
2月 9日 火	四日市 観光 連絡バス	8:00	21:00
2月 10日 水	クルージング	—	—
2月 11日 木・祝	横浜	9:00	

■食事:朝3回、昼2回、夕3回 ■観光 寄港地観光ツアー:別料金・定員制

### 旅行代金〈お一人様〉

(単位:円)

客室タイプ	旅行代金		My ASUKA CLUB 会員割引旅行代金*	
	2名1室利用時	1名1室利用時	2名1室利用時	1名1室利用時
ソロバルコニー	—	390,000	—	351,000
アスカバルコニーD	280,000	448,000	252,000	403,200
アスカバルコニーC	290,000	464,000	261,000	417,600
アスカバルコニーB	300,000	420,000	270,000	378,000
アスカバルコニーA	310,000	434,000	279,000	390,600
ジュニアスイート	460,000	736,000	414,000	662,400
ミッドシップスイート	510,000	816,000	459,000	734,400
アスカスイート	680,000	1,088,000	612,000	979,200
パノラマスイート	860,000	1,376,000	774,000	1,238,400
キャプテンズスイート	1,080,000	1,728,000	972,000	1,555,200
グランドベントハウス	1,430,000	2,860,000	1,287,000	2,574,000
ロイヤルベントハウス	1,570,000	3,140,000	1,413,000	2,826,000

※3名利用・4名利用の場合は裏表紙の案内をご確認ください。  
\*会員割引旅行代金はお申し込み時に「My ASUKA CLUB」会員であることが条件です。  
お申し込みの際には「My ASUKA CLUB」会員番号をお知らせください。

### 早春 伝統芸能 | 和太鼓

#### 太鼓芸能集団 鼓童

新潟県佐渡ヶ島を拠点に、太鼓を中心とした伝統音楽を現代に再創造する集団。1981年ベルリン芸術祭でデビュー以来、世界50以上の国と地域で7,500回を超える公演を行う。2025年、大阪・関西万博の開会式、東京2025世界陸上開会式に出演。



#### 寄港地観光ツアー (一例)

四日市 ■伊勢神宮内宮とおかげ横丁散策 ■なばなの里イルミネーション鑑賞 など

連絡バス(予定) 四日市:近鉄四日市駅周辺

国内クルーズ

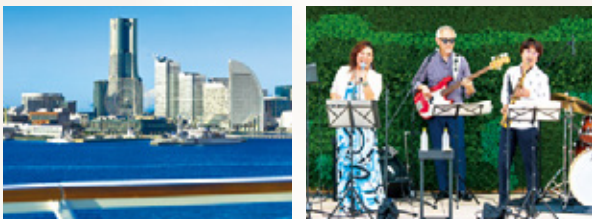
Four Seasons on ASUKA III Early Spring

# 2泊3日、「飛鳥Ⅲ」ではじめてのクルーズへ 気軽なショートクルーズで、船旅デビュー

客室やスパでのくつろぎ、季節を映す料理、ラウンジやバーで過ごす夜。  
初クルーズには寄港地を設けない2泊3日のクルーズがおすすめ。  
出港する瞬間から、非日常の時間をお楽しみください。

## 船から眺める風景は最高！ ベイブリッジをくぐるシーンはデッキで

出港時は美しい景色を眺めながら、「Bon Voyage」で気分を盛り上げて。ベイブリッジをくぐる瞬間はぜひデッキへ。その迫力に思わず歓声があがります。※「Bon Voyage」は天候により会場が変更となる場合がございます。



## 新しいことにも チャレンジ！

エアリアルヨガなどのウェルネスプログラム、専門家による講座やゲームなど、船内では各種アクティビティをご用意しています。ゆったりとしたクルーズの時間の中で、新しいことにも挑戦を！※一部有料・予約制



## 海を見ながらサロン&スパで心をほぐ

大海原を眺めながら受けるトリートメントは、格別のリフレッシュ感。充実したトリートメントが受けられるアスカ サロン&スパで、日頃の疲れをゆっくりと癒すひとときを過ごしてみたいいかがでしょうか。※有料・予約制

※写真はすべてイメージです。船内のアクティビティやイベント内容はクルーズにより異なります。

## ビスタラウンジで 陽光と景色を感じながらティータイムを

洋上の景色を楽しみながら、優雅なティータイムを。その場でドリップするコーヒーなど多彩なドリンクをご用意しています。刻々と変わる洋上の風景が、優雅な時間をさらに特別なものに。



## エムスガーデンのビュッフェは 時間帯に合わせて何度でも

朝・昼・夜と、時間帯ごとに表情を変えるビュッフェレストラン「エムスガーデン」。旬の食材を使った和洋の多彩なメニューがそろう、何度訪れても飽きません。夕暮れ前の早めの一杯もお楽しみください。



イメージ



イメージ

## 華やかに過ごす夜はちょっとお洒落を楽しんで

夜の船内は、昼間とはまた異なる華やかな雰囲気に包まれます。少しおしゃれをして素敵なひとときを過ごしましょう。ディナーを堪能した後はラウンジやバーで食後の一杯を。非日常の空間が輝く夜を演出してくれます。



イメージ



イメージ

# 横浜発で気軽にショートクルーズ 休日を利用して船上でリフレッシュ



客室やスパでのくつろぎ、季節を映す料理、ラウンジやバーで過ごすゆったりとした時間——。  
船で過ごす時間を楽しむクルーズは、「飛鳥Ⅲ」の魅力を堪能できる特別なひとときです。



20277313

## 早春の休日 横浜ショートクルーズ

2027年2月11日(木・祝) ▶ 2月13日(土) 3日間


月日	発着スケジュール	入港	出港
2月11日 木・祝	横浜 (乗船受付開始15:00頃)	17:00	—
2月12日 金	クルージング	—	—
2月13日 土	横浜	9:00	—

■食事:朝2回、昼1回、夕2回

早春 伝統芸能 | 雅楽

**東儀秀樹**

奈良時代から1300年続く雅楽の家系に育ち、宮内庁楽部在籍中は、宮中儀式などに出演するほか、海外公演へ参加。2024年度文化庁長官特別表彰を受賞。2026年にデビュー30周年を迎える。



©Ayako Yamamoto

20277315

## 早春の週末 横浜ショートクルーズ

2027年2月13日(土) ▶ 2月15日(月) 3日間


月日	発着スケジュール	入港	出港
2月13日 土	横浜 (乗船受付開始15:00頃)	17:00	—
2月14日 日	クルージング	—	—
2月15日 月	横浜	9:00	—

■食事:朝2回、昼1回、夕2回

早春 伝統芸能 | 歌舞伎

**中村隼人**

2002年8歳で初舞台。スーパー歌舞伎に代表される新作のみならず、古典演目でも大役を勤めるなど、近年目覚ましい成長を見せる立役。NHK時代劇『大富豪同心』や2025年NHK大河ドラマ『べらぼう〜篤重栄華乃夢斬〜』にも出演。



旅行代金 (お一人様)

(単位:円)

客室タイプ	旅行代金		My ASUKA CLUB 会員割引旅行代金*	
	2名1室利用時	1名1室利用時	2名1室利用時	1名1室利用時
ソロバルコニー	—	310,000	—	279,000
アスカバルコニー-D	230,000	368,000	207,000	331,200
アスカバルコニー-C	233,000	372,800	209,700	335,520
アスカバルコニー-B	240,000	336,000	216,000	302,400
アスカバルコニー-A	250,000	350,000	225,000	315,000
ジュニアスイート	370,000	592,000	333,000	532,800
ミッドシップスイート	410,000	656,000	369,000	590,400
アスカスイート	550,000	880,000	495,000	792,000
パノラマスイート	690,000	1,104,000	621,000	993,600
キャプテンズスイート	870,000	1,392,000	783,000	1,252,800
グランドベントハウス	1,150,000	2,300,000	1,035,000	2,070,000
ロイヤルベントハウス	1,270,000	2,540,000	1,143,000	2,286,000

旅行代金 (お一人様)

(単位:円)

客室タイプ	旅行代金		My ASUKA CLUB 会員割引旅行代金*	
	2名1室利用時	1名1室利用時	2名1室利用時	1名1室利用時
ソロバルコニー	—	310,000	—	279,000
アスカバルコニー-D	230,000	368,000	207,000	331,200
アスカバルコニー-C	233,000	372,800	209,700	335,520
アスカバルコニー-B	240,000	336,000	216,000	302,400
アスカバルコニー-A	250,000	350,000	225,000	315,000
ジュニアスイート	370,000	592,000	333,000	532,800
ミッドシップスイート	410,000	656,000	369,000	590,400
アスカスイート	550,000	880,000	495,000	792,000
パノラマスイート	690,000	1,104,000	621,000	993,600
キャプテンズスイート	870,000	1,392,000	783,000	1,252,800
グランドベントハウス	1,150,000	2,300,000	1,035,000	2,070,000
ロイヤルベントハウス	1,270,000	2,540,000	1,143,000	2,286,000

2コース共通のご案内

※2泊3日クルーズは「フォーシーズンズ・ダイニングルーム」での夕食は時間指定制となります。詳しくはP.15のご案内をご参照ください。

※3名利用・4名利用の場合は裏表紙の案内をご確認ください。

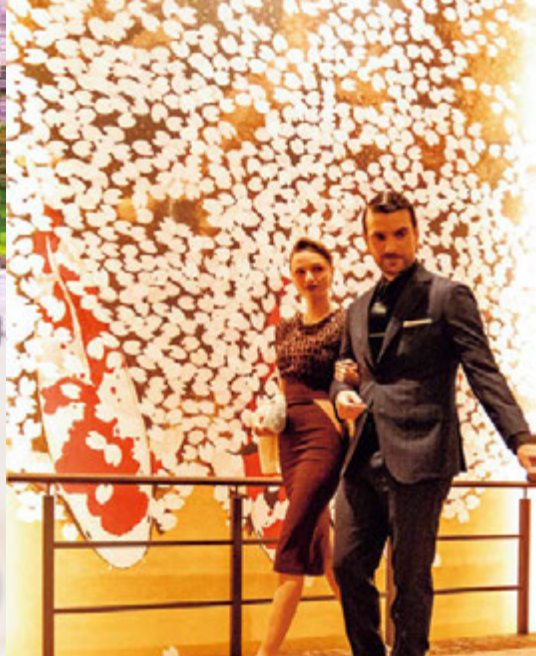
\*会員割引旅行代金はお申し込み時に「My ASUKA CLUB」会員であることが条件です。お申し込みの際には「My ASUKA CLUB」会員番号をお知らせください。



イメージ



弘前公園(青森) 観光



イメージ



イメージ

桜をめぐり、旬を味わう  
「飛鳥Ⅲ」で芽生えの季節の喜びを堪能

Four Seasons on ASUKAⅢ

Spring

Spring Special



イメージ

花の季節を心ゆくまで ——  
桜に彩られた名所をめぐる

春の寄港地観光ツアーでは、その時季、その土地だからこそ出会える桜の名所へご案内します。城や庭園、歴史ある街並みと調和する桜景色は、日本の春を象徴する美しさ。各地で春爛漫の光景をお楽しみください。



イメージ

音楽が満ちる航海へ ——  
この春だけの、特別な音色

クラシック、オペラ、ミュージカルの名曲——多彩な音楽が春の船内を彩ります。一流のアーティストたちが、豊かな音楽の世界へご案内します。洋上で心地よい春の調べをご満喫ください。

※3月11日～4月22日出港のクルーズでお楽しみいただけます。



駿府城公園(清水) 観光

春の彩りを味わう ——  
春のメニューと華やかな船内

旬の食材を活かした春のメニューは、軽やかさと華やぎを大切に仕立て、目にも舌にも春の訪れを届けます。船内にはやわらかな色合いの春の花々が飾られ、季節の気配を感じられる空間に。

# 紺碧の沖縄・奄美・種子島へ アイランドホッピング

沖縄が輝く「うりずん」の季節、南の島々をめぐる8日間。  
海の色グラデーションが刻々と変わる様子もお楽しみいただけます。



※天候その他の事情により  
航路が変更となる  
場合がございます。



沖縄美ら海水族館 観光



©JAXA

種子島宇宙センター 観光

**種子島** 国内最大のロケット発射場を擁する種子島宇宙センターでは宇宙開発の未来を感じられます。



マングローブ原生林 観光

**名瀬 (奄美大島)** 固有種や貴重な動植物の宝庫・金作原原生林や国内有数のマングローブ原生林へ。

**那覇** ジンベエザメなどが泳ぐ巨大水槽が迫力満点の沖縄美ら海水族館や、復興作業が進む首里城、リニューアルした牧志公設市場などへ。

20277319

## 神戸発着 春の種子島・沖縄・奄美クルーズ

AC 20%

2027年3月11日(木) ▶ 3月18日(木) 8日間

月日	発着スケジュール	入港	出港
3月11日 木	神戸 (乗船受付開始15:00頃)	17:00	
3月12日 金	クルージング	—	—
3月13日 土	種子島 観光	8:00	18:00
3月14日 日	クルージング	—	—
3月15日 月	那覇 観光 連絡バス	7:30	19:30
3月16日 火	名瀬(奄美大島) 観光	9:00	19:00
3月17日 水	クルージング	—	—
3月18日 木	神戸	9:00	

■食事:朝7回、昼6回、夕7回  
■観覧:寄港地観光ツアー:別料金・定員制



守礼門 観光 世界遺産

### 寄港地観光ツアー(一例)

- 種子島** ■宇宙科学技術館とロケットの丘展望所 ■高速艇で渡る屋久島1日観光 など
- 那覇** ■座喜味城跡と琉球村 ■ガンガラーの谷と斎場御嶽 など
- 名瀬(奄美大島)** ■マングローブカヌー体験 ■あやまる岬と奄美パーク など

■連絡バス(予定) 那覇:国際通り周辺

### 旅行代金(お一人様)

(単位:円)

客室タイプ	旅行代金		My ASUKA CLUB 会員割引旅行代金20%*	
	2名1室利用時	1名1室利用時	2名1室利用時	1名1室利用時
ソロバルコニー	—	950,000	—	760,000
アスカバルコニーD	690,000	1,104,000	552,000	883,200
アスカバルコニーC	710,000	1,136,000	568,000	908,800
アスカバルコニーB	740,000	1,036,000	592,000	828,800
アスカバルコニーA	760,000	1,064,000	608,000	851,200
ジュニアスイート	1,130,000	1,808,000	904,000	1,446,400
ミッドシップスイート	1,270,000	2,032,000	1,016,000	1,625,600
アスカスイート	1,700,000	2,720,000	1,360,000	2,176,000
パノラマスイート	2,120,000	3,392,000	1,696,000	2,713,600
キャプテンズスイート	2,690,000	4,304,000	2,152,000	3,443,200
グランドベントハウス	3,540,000	7,080,000	2,832,000	5,664,000
ロイヤルベントハウス	3,890,000	7,780,000	3,112,000	6,224,000

※3名利用・4名利用の場合は裏表紙の案内をご確認ください。  
\*会員割引旅行代金はお申し込み時に「My ASUKA CLUB」会員であることが条件です。  
お申し込みの際には「My ASUKA CLUB」会員番号をお知らせください。

国内クルーズ

Four Seasons on ASUKA III Spring



高知

現存天守の一つである高知城や、土佐藩士・坂本龍馬らの足跡をたどる歴史散策へ。四万十川の清流へ足を延ばすことも。多彩な食文化も楽しみです。

四万十川と佐田沈下橋 観光

## 風光うらかな高知へ 連休利用の春の旅

神戸から高知を訪ねる4日間。  
全国で最も早く桜の開花宣言が出されることもある高知で、ひと足早い春を満喫。



20277321

### 神戸発着 春の連休 高知クルーズ

2027年3月19日(金) ▶ 3月22日(月・休) 4日間

月日	発着スケジュール	入港	出港
3月19日 金	神戸 (乗船受付開始15:00頃)	17:00	
3月20日 土	高知 <small>観光 連絡バス</small>	8:00	19:00
3月21日 日・祝	クルージング	—	—
3月22日 月・休	神戸	9:00	

■食事:朝3回、昼2回、夕3回 観光 寄港地観光ツアー:別料金・定員制  
※花は気象状況等によりご覧いただけない場合がございます。



神戸港の「飛鳥Ⅲ」イメージ



高知城

寄港地観光ツアー(一例)

高知

- 坂本龍馬記念館と高知城下散策
- 四国八十八ヶ所霊場 竹林寺 など

連絡バス(予定) 高知:高知城周辺

#### 旅行代金(お一人様)

(単位:円)

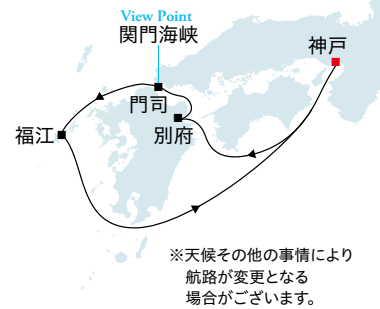
客室タイプ	旅行代金		My ASUKA CLUB 会員割引旅行代金*	
	2名1室利用時	1名1室利用時	2名1室利用時	1名1室利用時
ソロバルコニー	—	490,000	—	441,000
アスカバルコニー-D	350,000	560,000	315,000	504,000
アスカバルコニー-C	360,000	576,000	324,000	518,400
アスカバルコニー-B	370,000	518,000	333,000	466,200
アスカバルコニー-A	390,000	546,000	351,000	491,400
ジュニアスイート	580,000	928,000	522,000	835,200
ミッドシップスイート	650,000	1,040,000	585,000	936,000
アスカスイート	860,000	1,376,000	774,000	1,238,400
パノラマスイート	1,080,000	1,728,000	972,000	1,555,200
キャプテンズスイート	1,370,000	2,192,000	1,233,000	1,972,800
グランドベントハウス	1,800,000	3,600,000	1,620,000	3,240,000
ロイヤルベントハウス	1,980,000	3,960,000	1,782,000	3,564,000

※3名利用・4名利用の場合は裏表紙の案内をご確認ください。

\*会員割引旅行代金はお申し込み時に「My ASUKA CLUB」会員であることが条件です。  
お申し込みの際には「My ASUKA CLUB」会員番号をお知らせください。

# 国内最大級の湯どころと 祈りが息づく信仰の島へ

別府では地獄めぐりをはじめ、名湯や温泉街の風情をゆったり満喫。  
潜伏キリシタンの信仰が息づく福江島では、教会めぐりで歴史を感じられます。



20277323

## 神戸発着 陽春の別府・門司・福江クルーズ

2027年3月22日(月・休) ▶ 3月27日(土) 6日間

月日	発着スケジュール	入港	出港
3月22日 月・休	神戸 (乗船受付開始15:00頃)	17:00	
3月23日 火	別府 観光 連絡バス	12:00	19:00
3月24日 水	門司 観光 連絡バス	8:15	19:00
3月25日 木	福江 通船 観光	8:00	17:30
3月26日 金	クルージング	—	—
3月27日 土	神戸	9:00	

■食事:朝5回、昼4回、夕5回  
■観光 寄港地観光ツアー:別料金・定員制  
■通船 上陸用ボートを使用し上陸する寄港地です。上陸用ボートの運航は日中(9:00~16:30頃)のみとなります。天候により上陸できない場合がございます。車いすに乗ったままではご乗船できません。P.18の注意事項をご確認ください。



### 寄港地観光ツアー(一例)

- 別府** ■別府名物地獄めぐり ■九重「夢」大吊橋と別府ロープウェイ など
- 門司** ■城下町・長府散策 ■角島大橋絶景ドライブ など
- 福江** ■堂崎天主堂と鬼岳 ■美しい高浜海岸と水ノ浦教会 など

■連絡バス(予定) 別府: JR別府駅周辺 門司: 門司港レトロ周辺

### 旅行代金(お一人様)

(単位:円)

客室タイプ	旅行代金		My ASUKA CLUB 会員割引旅行代金*	
	2名1室利用時	1名1室利用時	2名1室利用時	1名1室利用時
ソロバルコニー	—	540,000	—	486,000
アスカバルコニーD	390,000	624,000	351,000	561,600
アスカバルコニーC	400,000	640,000	360,000	576,000
アスカバルコニーB	420,000	588,000	378,000	529,200
アスカバルコニーA	430,000	602,000	387,000	541,800
ジュニアスイート	640,000	1,024,000	576,000	921,600
ミッドシップスイート	720,000	1,152,000	648,000	1,036,800
アスカスイート	960,000	1,536,000	864,000	1,382,400
パノラマスイート	1,200,000	1,920,000	1,080,000	1,728,000
キャプテンズスイート	1,520,000	2,432,000	1,368,000	2,188,800
グランドベントハウス	2,000,000	4,000,000	1,800,000	3,600,000
ロイヤルベントハウス	2,200,000	4,400,000	1,980,000	3,960,000

※3名利用・4名利用の場合は裏表紙の案内をご確認ください。

\*会員割引旅行代金はお申し込み時に「My ASUKA CLUB」会員であることが条件です。  
お申し込みの際には「My ASUKA CLUB」会員番号をお知らせください。

国内クルーズ

Four Seasons on ASUKA III Spring



**細島(日向)** 神話の世界と深いゆかりを持つ港町。日本神話の舞台として知られる高千穂も訪れることができます。日向岬や馬ヶ背など、断崖が連なる海岸景観も見どころ。

## 神戸から神話の地・日向へ 春の太平洋をゆったりクルージング

神戸を出港し、神々が織りなす神話のふるさと日向の細島へと向かうクルーズ。  
春の青い海原を渡り、古代日本の物語が息づく地を訪ねる春の旅へ。



20277325

### 神戸発着 春の週末 日向クルーズ

2027年3月27日(土) ▶ 3月30日(火) 4日間

月日	発着スケジュール	入港	出港
3月27日 土	神戸 (乗船受付開始15:00頃)	17:00	
3月28日 日	細島(日向) <b>観光</b> <b>連絡バス</b>	10:30	19:30
3月29日 月	クルージング	—	—
3月30日 火	神戸	9:00	

■食事:朝3回、昼2回、夕3回 **観光** 寄港地観光ツアー:別料金・定員制



寄港地観光ツアー(一例)

**細島(日向)** ■日向市内半日観光 ■神話の里・高千穂峡散策 など

**連絡バス(予定)** 細島(日向):まちの駅とみたか物産館周辺

#### 旅行代金(お一人様)

(単位:円)

客室タイプ	旅行代金		My ASUKA CLUB 会員割引旅行代金*	
	2名1室利用時	1名1室利用時	2名1室利用時	1名1室利用時
ソロバルコニー	—	410,000	—	369,000
アスカバルコニー-D	290,000	464,000	261,000	417,600
アスカバルコニー-C	300,000	480,000	270,000	432,000
アスカバルコニー-B	310,000	434,000	279,000	390,600
アスカバルコニー-A	320,000	448,000	288,000	403,200
ジュニアスイート	480,000	768,000	432,000	691,200
ミッドシップスイート	540,000	864,000	486,000	777,600
アスカスイート	720,000	1,152,000	648,000	1,036,800
パノラマスイート	900,000	1,440,000	810,000	1,296,000
キャプテンズスイート	1,140,000	1,824,000	1,026,000	1,641,600
グランドベントハウス	1,500,000	3,000,000	1,350,000	2,700,000
ロイヤルベントハウス	1,650,000	3,300,000	1,485,000	2,970,000

※3名利用・4名利用の場合は裏表紙の案内をご確認ください。

\*会員割引旅行代金はお申し込み時に「My ASUKA CLUB」会員であることが条件です。  
お申し込みの際には「My ASUKA CLUB」会員番号をお知らせください。

# 春の海が導く、開国の港町へ 神戸から横浜への片道クルーズ

春の下田を訪ねる航海では、海から日本開国の起点となった港町を訪れます。  
歴史ある愛らしい街並みを歩きながら、春の訪れを感じてください。



20277327

## 神戸発 春の下田・横浜クルーズ

おひとりA旅

2027年3月30日(火) ▶ 4月2日(金) 4日間

月日	発着スケジュール	入港	出港
3月30日 火	神戸 (乗船受付開始15:00頃)	17:00	
3月31日 水	クルージング	—	—
4月1日 木	下田 <span>通船</span> <span>観光</span>	7:30	17:00
4月2日 金	横浜	9:00	

■食事:朝3回、昼2回、夕3回 観光 寄港地観光ツアー:別料金・定員制  
通船 上陸用ポートを使用し上陸する寄港地です。上陸用ポートの運航は日中(8:30~16:00頃)のみとなります。天候により上陸できない場合がございます。車いすに乗ったままではご乗船できません。P.18の注意事項をご確認ください。



寄港地観光ツアー(一例)

下田 ■石廊崎ポート遊覧 ■下田歴史散歩 など

### 旅行代金(お一人様)

(単位:円)

客室タイプ	旅行代金		My ASUKA CLUB 会員割引旅行代金*	
	2名1室利用時	1名1室利用時	2名1室利用時	1名1室利用時
ソロバルコニー	—	390,000	—	351,000
アスカバルコニーD	290,000	464,000	261,000	417,600
アスカバルコニーC	294,000	470,400	264,600	423,360
アスカバルコニーB	300,000	420,000	270,000	378,000
アスカバルコニーA	310,000	403,000	279,000	362,700
ジュニアスイート	460,000	736,000	414,000	662,400
ミッドシップスイート	540,000	864,000	486,000	777,600
アスカスイート	680,000	1,088,000	612,000	979,200
パノラマスイート	860,000	1,376,000	774,000	1,238,400
キャプテンズスイート	1,080,000	1,728,000	972,000	1,555,200
グランドベントハウス	1,430,000	2,860,000	1,287,000	2,574,000
ロイヤルベントハウス	1,570,000	3,140,000	1,413,000	2,826,000

※3名利用・4名利用の場合は裏表紙の案内をご確認ください。  
 \*会員割引旅行代金はお申し込み時に「My ASUKA CLUB」会員であることが条件です。  
 お申し込みの際には「My ASUKA CLUB」会員番号をお知らせください。

国内クルーズ

Four Seasons on ASUKA III Spring

お一人様利用がお得



**清水** 駿河湾越しに富士山を仰ぐ清水港。羽衣伝説が息づく三保松原も訪れたいスポットです。まぐろをはじめ、新鮮な海の幸も楽しめます。

## 富士を望み島々をめぐる週末に味わう、春の海景

週末を利用して楽しめる、横浜発着の清水クルーズ。伊豆諸島をめぐるクルージングも組み込まれ、海と山の魅力ともに味わえます。



※天候その他の事情により航路が変更となる場合がございます。  
※伊豆諸島クルージングは天候その他の事情により中止となる場合がございます。

20277329

### 春彩る 駿河ウィークエンドクルーズ

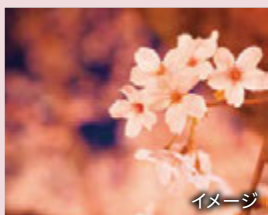
2027年4月2日(金) ▶ 4月5日(月) 4日間

月日	発着スケジュール	入港	出港
4月 2日 金	横浜 (乗船受付開始15:00頃)	17:00	
4月 3日 土	清水 <b>観光</b>	8:00	22:00
4月 4日 日	伊豆諸島クルージング	—	—
4月 5日 月	横浜	9:00	

■食事:朝3回、昼2回、夕3回 **観光** 寄港地観光ツアー:別料金・定員制  
※富士山は天候によりご覧いただけない場合がございます。  
※花や夜のライトアップは気象状況や開花状況等によりご覧いただけない場合がございます。

#### 清水港の出港前には駿府城公園の夜桜を

清水での出港は夜を予定しているため、駿府城公園の夜桜を楽しむ時間も。ライトアップされた幻想的な桜と光が織りなす幽玄の世界をお楽しみください。



イメージ

#### 寄港地観光ツアー(一例)

- 清水**
- 三保松原と久能山東照宮
  - 駿府城公園夜桜観賞(有料連絡バス) など

#### 旅行代金(お一人様)

(単位:円)

客室タイプ	旅行代金		My ASUKA CLUB 会員割引旅行代金*	
	2名1室利用時	1名1室利用時	2名1室利用時	1名1室利用時
ソロバルコニー	—	470,000	—	423,000
アスカバルコニー-D	350,000	560,000	315,000	504,000
アスカバルコニー-C	356,000	569,600	320,400	512,640
アスカバルコニー-B	360,000	504,000	324,000	453,600
アスカバルコニー-A	370,000	518,000	333,000	466,200
ジュニアスイート	550,000	880,000	495,000	792,000
ミッドシップスイート	660,000	1,056,000	594,000	950,400
アスカスイート	830,000	1,328,000	747,000	1,195,200
パノラマスイート	1,040,000	1,664,000	936,000	1,497,600
キャプテンズスイート	1,310,000	2,096,000	1,179,000	1,886,400
グランドベントハウス	1,730,000	3,460,000	1,557,000	3,114,000
ロイヤルベントハウス	1,900,000	3,800,000	1,710,000	3,420,000

※3名利用・4名利用の場合は裏表紙の案内をご確認ください。  
\*会員割引旅行代金はお申し込み時に「My ASUKA CLUB」会員であることが条件です。お申し込みの際には「My ASUKA CLUB」会員番号をお知らせください。

# 春の海がつなぐ花と港町 桜景色を訪ねて北関東・東北へ

横浜を出港し、春の気配が深まる北関東から東北南部へ。  
歴史ある庭園や古木の桜が、春の思い出を彩ります。



**小名浜** 小名浜ではアクアマリンふくしまや親水公園などを楽しめます。三春滝桜は樹齢1000年以上のペニシダレザクラで、無数の花が滝のように咲く光景をご覧ください。

三春滝桜 観光

20277331

## 春彩る ひたちなか・小名浜クルーズ

2027年4月5日(月) ▶ 4月9日(金) 5日間

月日	発着スケジュール	入港	出港
4月 5日 月	横浜 (乗船受付開始15:00頃)	17:00	
4月 6日 火	常陸那珂 観光 連絡バス	8:00	17:00
4月 7日 水	小名浜 観光 連絡バス	8:00	17:00
4月 8日 木	クルージング	—	—
4月 9日 金	横浜	9:00	

■食事：朝4回、昼3回、夕4回 ■観光 寄港地観光ツアー：別料金・定員制  
※花は気象状況等によりご覧いただけない場合がございます。



寄港地観光ツアー（一例）

**常陸那珂** ■日本三名園 袋田の滝 ■日本三名園 偕楽園 など  
**小名浜** ■日本三大桜 三春滝桜 ■白水阿弥陀堂と石炭・化石館ほるる など

連絡バス(予定) 常陸那珂：国営ひたち海浜公園周辺、小名浜：アクアマリンふくしま周辺

旅行代金〈お一人様〉

(単位：円)

客室タイプ	旅行代金		My ASUKA CLUB 会員割引旅行代金*	
	2名1室利用時	1名1室利用時	2名1室利用時	1名1室利用時
ソロバルコニー	—	570,000	—	513,000
アスカバルコニーD	420,000	672,000	378,000	604,800
アスカバルコニーC	430,000	688,000	387,000	619,200
アスカバルコニーB	440,000	616,000	396,000	554,400
アスカバルコニーA	450,000	630,000	405,000	567,000
ジュニアスイート	670,000	1,072,000	603,000	964,800
ミッドシップスイート	800,000	1,280,000	720,000	1,152,000
アスカスイート	1,010,000	1,616,000	909,000	1,454,400
パノラマスイート	1,260,000	2,016,000	1,134,000	1,814,400
キャプテンススイート	1,600,000	2,560,000	1,440,000	2,304,000
グランドベントハウス	2,100,000	4,200,000	1,890,000	3,780,000
ロイヤルベントハウス	2,310,000	4,620,000	2,079,000	4,158,000

※3名利用・4名利用の場合は裏表紙の案内をご確認ください。  
\*会員割引旅行代金はお申し込み時に「My ASUKA CLUB」会員であることが条件です。  
お申し込みの際には「My ASUKA CLUB」会員番号をお知らせください。

国内クルーズ  
Four Seasons on ASUKA III Spring



鳥羽

真珠養殖の歴史を伝えるミキモト真珠島や、海女文化を今に伝える景観が見どころ。伊勢神宮で神域を包む清らかな森の散策もおおすすめです。

横山展望台から望む英虞湾 観光

おかげ横丁 観光

鳥羽水族館

## 伊勢志摩へ向かう週末旅 船で訪ねる、悠久の祈りの地へ

横浜を出港し、複雑に入り組んだ入り江が連なる伊勢志摩の海へ。  
日本の信仰文化を紡いできた伊勢神宮にも足を延ばして。



20277333

### 陽春の週末 鳥羽クルーズ

2027年4月9日(金) ▶ 4月12日(月) 4日間

月日	発着スケジュール	入港	出港
4月 9日 金	横浜 (乗船受付開始15:00頃)	17:00	
4月 10日 土	鳥羽 <span style="border: 1px solid black; padding: 1px;">通船</span> <span style="border: 1px solid black; padding: 1px;">観光</span>	7:30	17:00
4月 11日 日	クルージング	—	—
4月 12日 月	横浜	9:00	

■食事:朝3回、昼2回、夕3回 観光 寄港地観光ツアー:別料金・定員制  
通船 上陸用ボートを使用し上陸する寄港地です。上陸用ボートの運航は日中(8:30~16:00頃)のみとなります。天候により上陸できない場合がございます。車いすに乗ったままではご乗船できません。P.18の注意事項をご確認ください。



伊勢神宮 観光

寄港地観光ツアー(一例)

鳥羽

- お伊勢さん観光案内人とめぐる伊勢神宮
- リアス海岸の絶景 英虞湾遊覧 など

#### 旅行代金(お一人様)

(単位:円)

客室タイプ	旅行代金		My ASUKA CLUB 会員割引旅行代金*	
	2名1室利用時	1名1室利用時	2名1室利用時	1名1室利用時
ソロバルコニー	—	430,000	—	387,000
アスカバルコニー-D	320,000	512,000	288,000	460,800
アスカバルコニー-C	325,000	520,000	292,500	468,000
アスカバルコニー-B	330,000	462,000	297,000	415,800
アスカバルコニー-A	340,000	476,000	306,000	428,400
ジュニアスイート	500,000	800,000	450,000	720,000
ミッドシップスイート	600,000	960,000	540,000	864,000
アスカスイート	760,000	1,216,000	684,000	1,094,400
パノラマスイート	950,000	1,520,000	855,000	1,368,000
キャプテンズスイート	1,200,000	1,920,000	1,080,000	1,728,000
グランドベントハウス	1,580,000	3,160,000	1,422,000	2,844,000
ロイヤルベントハウス	1,730,000	3,460,000	1,557,000	3,114,000

※3名利用・4名利用の場合は裏表紙の案内をご確認ください。  
 \*会員割引旅行代金はお申し込み時に「My ASUKA CLUB」会員であることが条件です。  
 お申し込みの際には「My ASUKA CLUB」会員番号をお知らせください。

# 夜桜やネモフィラ— 春だけの絶景を 春めく北の港をめぐる

横浜から北へ4港をめぐる旅では、花々が織りなす春の絶景が待っています。  
その土地だけの特別な景色と、春が凝縮された航海をお楽しみください。



青森

ねぶた祭で知られる青森からは、足を延ばして日本三大夜桜の名所として名高い弘前公園の夜桜を鑑賞できます。ライトアップされた幻想的な桜の風景をご覧ください。



常陸那珂

太平洋に面した常陸那珂は、開放感あふれる景観と、四季の花々で知られる地。国営ひたち海浜公園のみはらしの丘では、ネモフィラが丘一面を青く染め上げます。



Special Stage  
石田泰尚  
(ヴァイオリニスト)

国立音楽大学を首席卒業、同時に矢田部賞受賞。神奈川フィルハーモニー管弦楽団首席ソロ・コンサートマスターとして活躍し、「石田組」など様々なユニットでも独特の輝きを見せる。

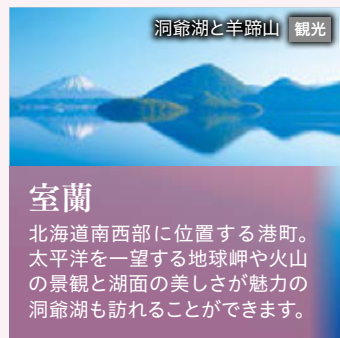
20277337

## 春めぐり 室蘭・東北・ひたちなかクルーズ **AC 20%** | 2027年4月22日(木) ▶ 4月29日(木・祝) 8日間

月日	発着スケジュール	入港	出港
4月22日 木	横浜 (乗船受付開始15:00頃)	17:00	—
4月23日 金	クルージング	—	—
4月24日 土	室蘭 <b>観光</b>	9:00	16:00
4月25日 日	酒田 <b>観光</b> <b>連絡バス</b>	10:00	18:00
4月26日 月	青森 <b>観光</b> <b>連絡バス</b>	8:00	22:00
4月27日 火	クルージング	—	—
4月28日 水	常陸那珂 <b>観光</b> <b>連絡バス</b>	8:00	17:00
4月29日 木・祝	横浜	9:00	—

■食事:朝7回、昼6回、夕7回 **観光** 寄港地観光ツアー:別料金・定員制  
※花や夜のライトアップは気象状況や開花状況等によりご覧いただけない場合がございます。

寄港地観光ツアー(一例)	
室蘭	■地球岬と北黄金貝塚遺跡 ■有珠山ロープウェイ観光 など
酒田	■最上川舟下り ■山岳信仰の聖地 羽黒山 など
青森	■十和田湖と奥入瀬溪流 ■弘前公園の夜桜鑑賞 など
常陸那珂	■日本三名瀑 袋田の滝 ■日本三名園 偕楽園 など
<b>連絡バス(予定)</b>	酒田:山居倉庫周辺 青森:JR青森駅周辺 常陸那珂:国営ひたち海浜公園周辺



### 旅行代金(お一人様)

(単位:円)

客室タイプ	旅行代金		My ASUKA CLUB 会員割引旅行代金 <b>20%*</b>	
	2名1室利用時	1名1室利用時	2名1室利用時	1名1室利用時
ソロバルコニー	—	910,000	—	728,000
アスカバルコニーD	670,000	1,072,000	536,000	857,600
アスカバルコニーC	690,000	1,104,000	552,000	883,200
アスカバルコニーB	700,000	980,000	560,000	784,000
アスカバルコニーA	720,000	1,008,000	576,000	806,400
ジュニアスイート	1,080,000	1,728,000	864,000	1,382,400
ミッドシップスイート	1,280,000	2,048,000	1,024,000	1,638,400
アスカスイート	1,610,000	2,576,000	1,288,000	2,060,800
パノラマスイート	2,020,000	3,232,000	1,616,000	2,585,600
キャプテンズスイート	2,550,000	4,080,000	2,040,000	3,264,000
グランドベントハウス	3,360,000	6,720,000	2,688,000	5,376,000
ロイヤルベントハウス	3,700,000	7,400,000	2,960,000	5,920,000

※3名利用・4名利用の場合は裏表紙の案内をご確認ください。  
\*会員割引旅行代金はお申し込み時に「My ASUKA CLUB」会員であることが条件です。  
お申し込みの際には「My ASUKA CLUB」会員番号をお知らせください。

# 桜色に染まるみちのく・函館へ 春の恵みをたどる9日間

ライトアップに浮かび上がる一目千本桜、函館の春の風情、大船渡・八戸の海の幸——  
北海道・みちのくが春に見せる豊かな表情を「飛鳥Ⅲ」とともにゆっくりとたどります。



**大船渡** 変化に富んだリアス海岸の入港シーンが印象的。三陸の起伏に富んだ自然景観や、北上展勝地の川沿いに約2km続く桜並木も見どころです。

北上展勝地 観光

20277335

## 春爛漫 函館・みちのくクルーズ

AC 20%

2027年4月13日(火) ▶ 4月21日(水) 9日間

国内クルーズ  
Four Seasons on ASUKAⅢ Spring

月日	発着スケジュール	入港	出港
4月13日 火	横浜 (乗船受付開始15:00頃)	17:00	
4月14日 水	クルージング	—	—
4月15日 木	仙台 観光 連絡バス	8:00	21:00
4月16日 金	クルージング	—	—
4月17日 土	函館 観光 連絡バス	9:30	21:00
4月18日 日	八戸 観光 連絡バス	6:30	17:00
4月19日 月	大船渡 観光 連絡バス	8:00	20:00
4月20日 火	クルージング	—	—
4月21日 水	横浜	9:00	

■食事：朝8回、昼7回、夕8回 ■観光：寄港地観光ツアー：別料金・定員制  
※花や花のライトアップは気象状況や開花状況等によりご覧いただけない場合がございます。

### 寄港地観光ツアー（一例）

<b>仙台</b>	<ul style="list-style-type: none"> <li>■遊覧船から愉しむ日本三景 松島</li> <li>■船岡城址公園から望む一目千本桜 など</li> </ul>
<b>函館</b>	<ul style="list-style-type: none"> <li>■五稜郭タワーと函館山展望台</li> <li>■大沼国定公園ボート遊覧 など</li> </ul>
<b>八戸</b>	<ul style="list-style-type: none"> <li>■燕嶋神社と種差海岸 ■櫛引八幡宮と是川縄文館 など</li> </ul>
<b>大船渡</b>	<ul style="list-style-type: none"> <li>■平泉 中尊寺と毛越寺を訪ねて</li> <li>■北上展勝地とえさし藤原の郷 など</li> </ul>

連絡バス(予定) 仙台：JR多賀城駅周辺、函館：JR函館駅周辺  
八戸：館鼻岸壁朝市付近(朝のみ)・八食センター、大船渡：碓石海岸周辺

### 旅行代金（お一人様）

(単位：円)

客室タイプ	旅行代金		My ASUKA CLUB 会員割引旅行代金20%*	
	2名1室利用時	1名1室利用時	2名1室利用時	1名1室利用時
ソロバルコニー	—	1,040,000	—	832,000
アスカバルコニーD	770,000	1,232,000	616,000	985,600
アスカバルコニーC	790,000	1,264,000	632,000	1,011,200
アスカバルコニーB	800,000	1,120,000	640,000	896,000
アスカバルコニーA	820,000	1,148,000	656,000	918,400
ジュニアスイート	1,230,000	1,968,000	984,000	1,574,400
ミッドシップスイート	1,460,000	2,336,000	1,168,000	1,868,800
アスカスイート	1,840,000	2,944,000	1,472,000	2,355,200
パノラマスイート	2,300,000	3,680,000	1,840,000	2,944,000
キャプテンズスイート	2,920,000	4,672,000	2,336,000	3,737,600
グランドベントハウス	3,840,000	7,680,000	3,072,000	6,144,000
ロイヤルベントハウス	4,220,000	8,440,000	3,376,000	6,752,000

※3名利用・4名利用の場合は裏表紙の案内をご確認ください。  
\*会員割引旅行代金は お申し込み時に「My ASUKA CLUB」会員であることが条件です。  
お申し込みの際には「My ASUKA CLUB」会員番号をお知らせください。



八戸

活気ある朝市に象徴される港町文化と美しい自然、ともに愛でられる地。種差海岸では草原が海岸まで広がるユニークな景観を。



函館

異国情緒と海鮮グルメが共存する港町。国の特別史跡・五稜郭は星形の要塞が美しく、五稜郭タワーからの眺望も格別です。函館朝市では新鮮な魚介を。

仙台

伊達政宗ゆかりの瑞鳳殿や史跡をめぐる城下町の文化に触られます。東北を代表する桜並木・一目千本桜の絶景もぜひ。

※掲載の写真はイメージです。実際には展望台から遠望をお楽しみいただく予定です。

Special Stage

船内にあふれる、心地よい旋律とリズム

船内のステージでは、クラシック、オペラ、ミュージカルなどのジャンルから多彩な名曲をお楽しみいただけます。洗練された音楽とともに、心満たされるひとときをお過ごしください。



オーケストラプレゼンター  
「あらゆるシーンにオーケストラを」をコンセプトに、多彩なジャンルの音楽をプロデュース。あらゆるシーンに提供している。



イメージ



イメージ



八幡坂(函館)



館鼻岸壁朝市(八戸)



松島(仙台) 観光

## ロイヤルペントハウス

### Royal Penthouse

個性とステイタスを兼ね備えた最上級客室。  
ペントハウスコンシェルジュサービスや特別な  
インクルーシブサービスが付き、各種予約も最優先で。

#### DATA

客室クラス：ペントハウス  
ロケーション：9デッキ  
客室数：2室  
面積：114.8㎡ ※バルコニーを含む  
利用可能人数：1～4名  
※スタッキングベッド2台使用により4名利用可能。

#### 【特別なサービス】

- ・ペントハウスコンシェルジュサービス
- ・お客様サポートデスクによる乗船前お伺いサービス

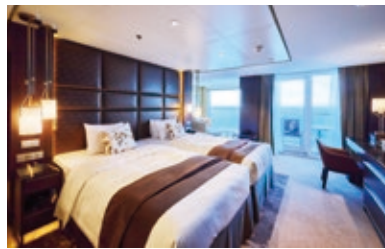
#### 【主なインクルーシブ（席の確保も含まれます）】

- ・寄港地観光ツアー\*1
- ・貸切タクシープラン代行予約\*2（費用はお客様負担となります）
- ・レストランの席料/ルームサービス/インルームダイニング
- ・クリーニングサービス ・アクティビティ ・宅配便サービス\*3
- ・アスカラウンジ利用（横浜港大さん橋国際客船ターミナル出港時）

\*1：航空機移動や宿泊を伴うツアーを除きます。  
\*2：お客様サポートデスクが承ります。  
\*3：海外乗下船クルーズを除きます。

#### ペントハウスコンシェルジュサービス（一例）

- ・ウェルカムサービス ・靴磨き ・荷解き&荷造り
- ・船内見学ツアー ・記念日のお祝い



【設備】リビングルーム/ダイニングエリア（シンク付き）/プライベートバルコニー/セパレートベッドルーム/ツインベッド（スタッキングベッド2台）/サンルーム/書斎/マルチスペース/バスルーム（海側/バスタブ、洗い場付き）/シャワーブース/ダブルボウル洗面台/シャワー付きトイレ/ゲスト用トイレ/ウォークスルークローゼット/テレビ（リビングルーム、ベッドルーム）/ワインセラー/冷蔵庫/電気ケトル/加湿器/金庫/双眼鏡/ドライヤー/バスアメニティ/スキンケア/バスローブ/パジャマ/乾燥機能付き洗濯機/風呂敷/タブレット端末

## グランドペントハウス

### Grand Penthouse

広々とした客室から一望できる大海原の絶景と  
心地よさを追求した贅沢な設えが魅力。  
自由でリラックスした時間が過ごせます。

#### DATA

客室クラス：ペントハウス  
ロケーション：9デッキ  
客室数：4室  
面積：93.0㎡ ※バルコニーを含む  
利用可能人数：1～3名  
※スタッキングベッド1台使用により3名利用可能。

#### 【特別なサービス】

- ・ペントハウスコンシェルジュサービス（お客様のご要望により提供）
- ・お客様サポートデスクによる乗船前お伺いサービス

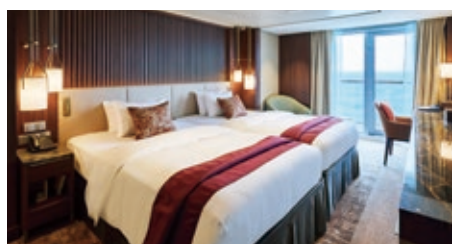
#### 【主なインクルーシブ（席の確保も含まれます）】

- ・寄港地観光ツアー\*1
- ・貸切タクシープラン代行予約\*2（費用はお客様負担となります）
- ・レストランの席料/ルームサービス/インルームダイニング
- ・クリーニングサービス ・アクティビティ ・宅配便サービス\*3
- ・アスカラウンジ利用（横浜港大さん橋国際客船ターミナル出港時）

\*1：航空機移動や宿泊を伴うツアーを除きます。  
\*2：お客様サポートデスクが承ります。  
\*3：海外乗下船クルーズを除きます。

#### ペントハウスコンシェルジュサービス（一例）

- ・ウェルカムサービス ・靴磨き ・荷解き&荷造り
- ・船内見学ツアー ・記念日のお祝い



【設備】リビングルーム/ダイニングエリア（シンク付き）/プライベートバルコニー/セパレートベッドルーム/ツインベッド（スタッキングベッド1台）/書斎/バスルーム（海側/バスタブ、洗い場付き）/シャワーブース/ダブルボウル洗面台/シャワー付きトイレ/ゲスト用トイレ/ウォークスルークローゼット/テレビ（リビングルーム、ベッドルーム）/ワインセラー/冷蔵庫/電気ケトル/加湿器/金庫/双眼鏡/ドライヤー/バスアメニティ/スキンケア/バスローブ/パジャマ/乾燥機能付き洗濯機/風呂敷/タブレット端末

## キャプテンズスイート

### Captain's Suite

船首の両サイドに位置する、  
4室限定のコーナースイート。  
ベッドルームとバスルームの窓は船首方向に配され、  
航海士の視点で海を眺めるような  
特別な体験が味わえます。

#### DATA

客室クラス：スイート  
ロケーション：8、9デッキ  
客室数：4室  
面積：87.1㎡ ※バルコニーを含む  
利用可能人数：1～3名  
※スタッキングベッド1台使用により3名利用可能。

#### 【インクルーシブ】

- ・レストランの席料／インルームダイニング
- ・アスカラウンジ利用(横浜港大さん橋国際客船ターミナル出港時)

#### 【先行予約】 ・寄港地観光ツアー ・レストラン

※寄港地観光ツアーは有料です。  
※寄港地観光ツアーと一部レストランは定員制です。  
※先行予約(先着順)には「My ASUKA CLUB」の入会が必要です。  
詳細はP.19をご覧ください。

【設備】リビングエリア／ダイニングスペース(シンク付き)／プライベートバルコニー／セパレートベッドルーム／ツインベッド(スタッキングベッド1台)／バスルーム(海側／バスタブ、洗い場付き)／ダブルボウル洗面台／シャワー付きトイレ／ウォークインクローゼット／テレビ(リビングエリア、ベッドルーム)／冷蔵庫／電気ケトル／加湿器／金庫／ドライヤー／バスアメニティ／スキンケア／バスロープ／風呂敷／タブレット端末



※船首向きのバルコニーは航行中アクセスが制限される場合がございます。また夜間航行中は船首向きの窓はカーテンを開けていただく必要がございます。

## パノラマスイート

### Panorama Suite

船尾の両サイドに位置し、  
広々としたバルコニーが  
特長の8室限定のコーナースイート。  
出港時の景色はロマンティックな  
ひとときを演出します。

#### DATA

客室クラス：スイート  
ロケーション：7、8、9、10デッキ  
客室数：8室  
面積：67.3㎡ ※バルコニーを含む  
利用可能人数：1～3名  
※スタッキングベッド1台使用により3名利用可能。

#### 【インクルーシブ】

- ・レストランの席料／インルームダイニング
- ・アスカラウンジ利用(横浜港大さん橋国際客船ターミナル出港時)

#### 【先行予約】 ・寄港地観光ツアー ・レストラン

※寄港地観光ツアーは有料です。  
※寄港地観光ツアーと一部レストランは定員制です。  
※先行予約(先着順)には「My ASUKA CLUB」の入会が必要です。  
詳細はP.19をご覧ください。

【設備】リビングエリア／ミニバー(シンク付き)／プライベートバルコニー／セパレートベッドルーム／ツインベッド(スタッキングベッド1台)／バスルーム(海側／バスタブ、洗い場付き)／ダブルボウル洗面台／シャワー付きトイレ／ウォークインクローゼット／テレビ(リビングエリア、ベッドルーム)／冷蔵庫／電気ケトル／加湿器／金庫／ドライヤー／バスアメニティ／スキンケア／バスロープ／風呂敷／タブレット端末



※デッキによってバルコニーの形状や面積が異なります。

# アスカスイート

## ASUKA Suite

日本のお客様にとって使いやすい設計を追求した「飛鳥」を名に冠した8室限定のスイート。巧みに仕切られたリビングエリアとベッドルーム、洗い場を併設した日本スタイルのバスルームなど快適にくつろげます。

### DATA

客室クラス：スイート  
ロケーション：9、11デッキ  
客室数：6室+ユニバーサル仕様客室2室  
面積：48.5㎡(ユニバーサル仕様は45.9㎡) ※バルコニーを含む  
利用可能人数：1～3名 ※ソファベッド1台使用により3名利用可能。

【インクルーシブ】 ・インルームダイニング

【先行予約】 ・寄港地観光ツアー ・レストラン

※寄港地観光ツアーと一部レストランは有料です。  
※寄港地観光ツアーと一部レストランは定員制です。  
※先行予約(先着順)には「My ASUKA CLUB」の入会が必要です。詳細はP.19をご覧ください。

【設備】リビングエリア/ミニバー(シンク付き)/バーカウンター/プライベートバルコニー/セパレートベッドルーム/ツインベッド(ソファベッド1台)/バスルーム(バスタブ、洗い場付き)/ダブルボウル洗面台/シャワー付きトイレ/ウォークインクローゼット/テレビ(リビングエリア、ベッドルーム)/冷蔵庫/電気ケトル/加湿器/金庫/ドライヤー/バスアメニティ/スキンケア/バスローブ/風呂敷/タブレット端末



ユニバーサル仕様

※ユニバーサル仕様の客室は間取りならびに一部設備が異なります。バスルームはバスタブのみとなり、洗い場はございません。詳しくはお問い合わせください。

# ミッドシップスイート

## Midship Suite

A47  
meets

コンテンポラリーな内装デザインで、天体をテーマカラーとしたグラデーションで彩られたスイート。和の趣のある素材の質感が心地よく、いつまでも過ごしたくなるリラククス空間が広がります。

### DATA

客室クラス：スイート  
ロケーション：7、8、9、10、11デッキ  
客室数：52室+ユニバーサル仕様客室2室  
面積：44.3㎡(ユニバーサル仕様は44.9㎡) ※バルコニーを含む  
利用可能人数：1～2名(一部3名)  
※一部客室はソファベッド1台使用により3名利用可能。

【インクルーシブ】 ・インルームダイニング

【先行予約】 ・寄港地観光ツアー ・レストラン

※寄港地観光ツアーと一部レストランは有料です。  
※寄港地観光ツアーと一部レストランは定員制です。  
※先行予約(先着順)には「My ASUKA CLUB」の入会が必要です。詳細はP.19をご覧ください。

【設備】リビングエリア/ミニバー(シンク付き)/プライベートバルコニー/セパレートベッドルーム/ツインベッド(ソファベッド1台、一部客室のみ)/バスタブ/ダブルボウル洗面台/シャワー付きトイレ/ウォークインクローゼット/テレビ(リビングエリア、ベッドルーム)/冷蔵庫/電気ケトル/加湿器/金庫/ドライヤー/バスアメニティ/スキンケア/バスローブ/風呂敷/タブレット端末



ユニバーサル仕様

※ユニバーサル仕様の客室は間取りならびに一部設備が異なります。バスルームはバスタブのみとなり、洗い場はございません。詳しくはお問い合わせください。



A47  
meets

## ミッドシップスイートで「日本の魅力」を再発見 — 《特別企画》ASUKA III meets 47都道府県

「ミッドシップスイート」では47都道府県を各室に割り当て、名産を使用したウェルカムスイーツやドリンク、伝統工芸作品や特産品を各室にご用意します。各地の魅力を実感できるプロジェクトです。

※各都道府県の客室番号一覧はデッキプラン(P.63)をご参照ください。  
※写真はイメージです。商品は予告なく変更となる場合がございます。



「ASUKA III meets 47都道府県」と各地の魅力を発信中 ▶ <https://a47.asukacruise.co.jp/>

## ジュニアスイート

### Junior Suite

船尾方向にバルコニーを備えた8室限定のスイート。  
大海原に描かれる白い航跡を眺めながら、  
贅沢なひとときが過ごせます。

#### DATA

客室クラス：スイート  
ロケーション：7、8、9、10デッキ  
客室数：8室  
面積：33.0㎡ ※バルコニーを含む  
利用可能人数：1～2名

※デッキによってバルコニーの  
形状や面積が異なります。

【インクルーシブ】 ・インルームダイニング

【先行予約】 ・寄港地観光ツアー ・レストラン

※寄港地観光ツアーと一部レストランは有料です。  
※先行予約(先着順)には「My ASUKA CLUB」の入会が必要です。詳細はP.19をご覧ください。



【設備】リビングエリア／ミニバー(シンク付き)／プライベートバルコニー／セパレートベッドルーム／ツインベッド／バスタブ／洗面台／シャワー付きトイレ／ウォークインクローゼット／テレビ／冷蔵庫／電気ケトル／加湿器／金庫／ドライヤー／バスアメニティ／スキンケア／バスローブ／風呂敷／タブレット端末



## アスカバルコニー

### ASUKA Balcony

世界も認めるくつろぎのバルコニー客室。  
光あふれる現代的なレジデンシャル・スタイルが、  
快適さと居心地の良さを演出します。

#### DATA

客室クラス：バルコニー  
ロケーション：7、8、9、10、11デッキ  
※ロケーションによってA、B、C、Dの4つに分かれます。  
※2026年5月12日出発のクルーズよりアスカバルコニーAとDの区分けを一部改定いたします。詳しくはP.62のデッキプランをご参照ください。

客室数：241室  
面積：22.0㎡  
※バルコニーを含む  
利用可能人数：1～2名

※船首向きの客室は航行中バルコニーへのアクセスが制限される場合がございます。また夜間航行中はカーテンを閉めていただく必要がございます。※船尾向きの客室はデッキによってバルコニーの形状や面積が異なります。



【設備】ミニバー(シンク付き)／プライベートバルコニー／ツインベッド／バスタブ／洗面台／シャワー付きトイレ／ウォークインクローゼット／テレビ／冷蔵庫／電気ケトル／金庫／ドライヤー／バスアメニティ／スキンケア／風呂敷／タブレット端末



## CSI awards 2024 ベストステートルーム賞を受賞

飛鳥クルーズのクオリティをさらに高めた「アスカバルコニー」は日本の生活スタイルに配慮した明るい居住空間です。シンク付きのミニバー、使い勝手の良いクローゼット、フルサイズのバスタブを備えたバスルームなど、卓越した設計と機能性が評価され、国際的なクルーズ客船のインテリアコンテスト「CSI awards 2024」でベストステートルーム賞を受賞しました。

## ソロバルコニー

### Solo Balcony

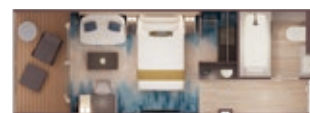
「アスカバルコニー」のクオリティを取り入れ、  
お一人様向けの客室に。  
広々としたベッドとくつろぎのソファを配置し、  
十分なスペースを確保しています。  
一人旅を優雅に楽しみたいお客様に最適な空間です。

#### DATA

客室クラス：バルコニー  
ロケーション：7、8、9、10デッキ  
客室数：22室  
面積：19.4㎡ ※バルコニーを含む  
利用可能人数：1名



【設備】ミニバー(シンク付き)／プライベートバルコニー／セミダブルベッド／バスタブ／洗面台／シャワー付きトイレ／ウォークインクローゼット／テレビ／冷蔵庫／電気ケトル／金庫／ドライヤー／バスアメニティ／スキンケア／風呂敷／タブレット端末



# Deck plans

## デッキプラン

### 「飛鳥Ⅲ」サービス改定のご案内

お客様へより快適な船旅をご提供するため、2026年5月12日出発のクルーズより、「飛鳥Ⅲ」の船舶概要ならびにデッキプランを下記の通り改定いたします。

- ロイヤルベントハウス
- グランドベントハウス
- キャプテンズスイート
- パノラマスイート
- アスカスイート
- ミッドシップスイート
- ジュニアスイート
- アスカバルコニー A
- アスカバルコニー B
- アスカバルコニー C
- アスカバルコニー D
- ソロバルコニー

※アスカバルコニーAとDの区分けを一部改定しています。

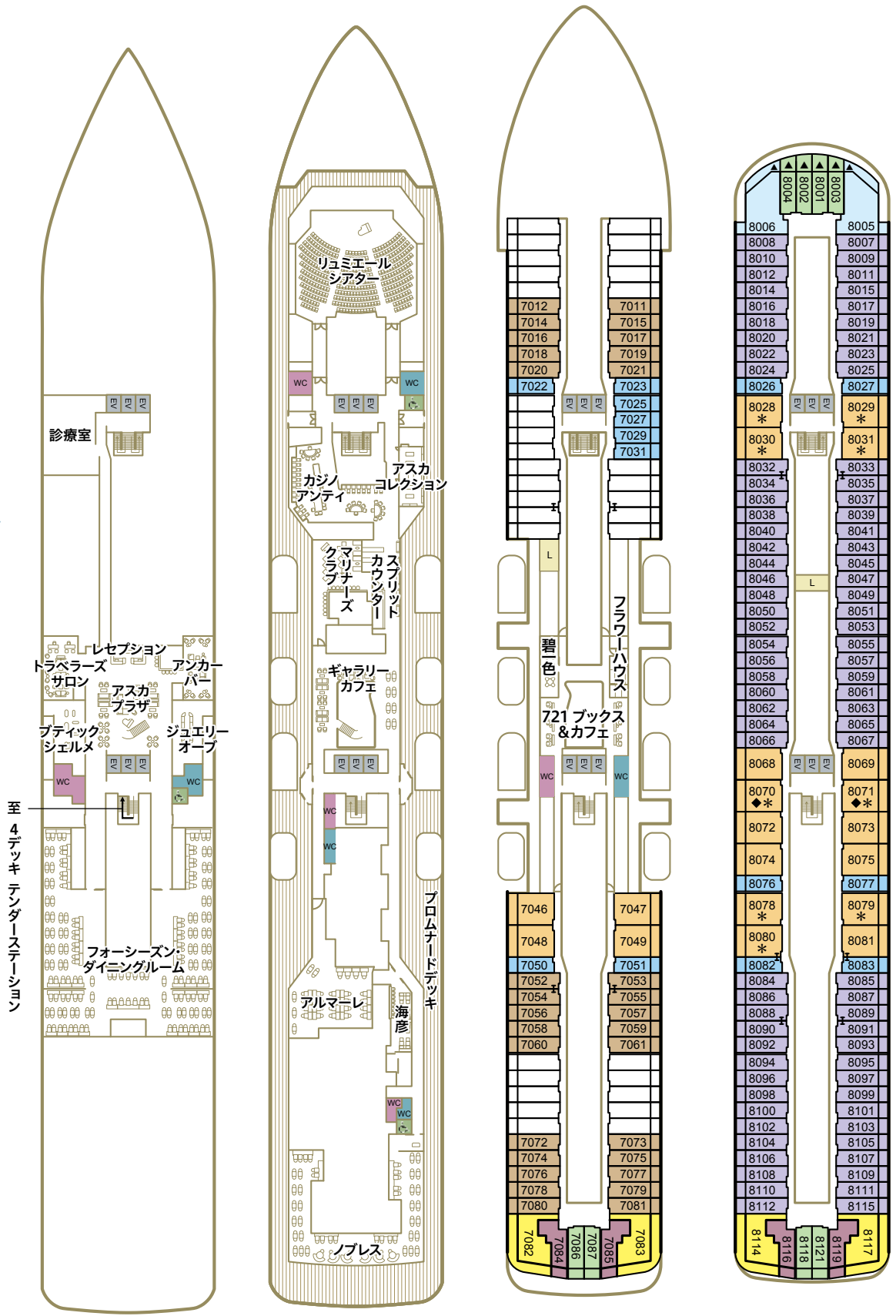
- ◆ ユニバーサル仕様の客室
- I コネクティングドア
- ▲ 船首向きのバルコニーは航行中アクセスが制限される場合があります。また、夜間航行中は船首向きの窓はカーテンを閉めていただく必要があります。
- \* ミッドシップスイートで以下の客室はソファベッドを使用することで3名利用が可能です。  
8028、8029、8030、8031、8070、8071、8078、8079、8080、9054、9055、9057

- WC トイレ(女性)
- WC トイレ(男性)
- ♿ 車いすでのご利用が可能なトイレ
- L セルフサービスランドリー
- EV エレベーター
- ☂ シャワー
- ☹ 喫煙ルーム

### SHIP DATA

| 2026年4月現在予定 |

- 船籍港/横浜
- 全長/230m
- 全幅/29.8m
- 総トン数/52,265GT
- 喫水/7m
- 航海速度/最高20ノット
- 乗客数/680名
- 乗組員数/約490名
- 客室数/351室  
(全室海側バルコニー付き)



DECK 5  
メインデッキ

DECK 6  
プロムナードデッキ

DECK 7  
プラザデッキ

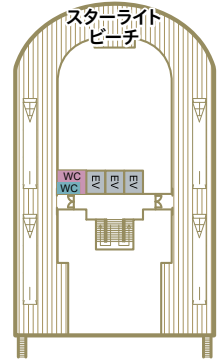
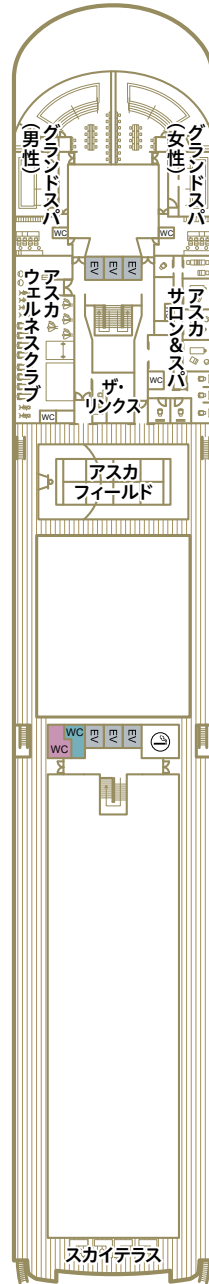
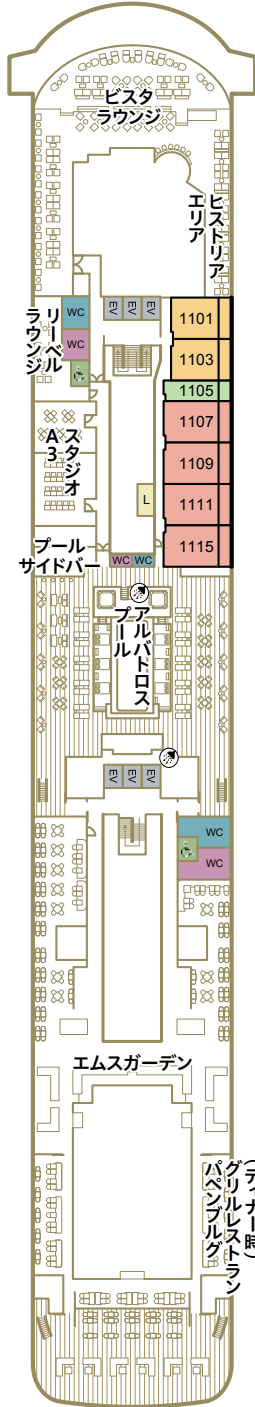
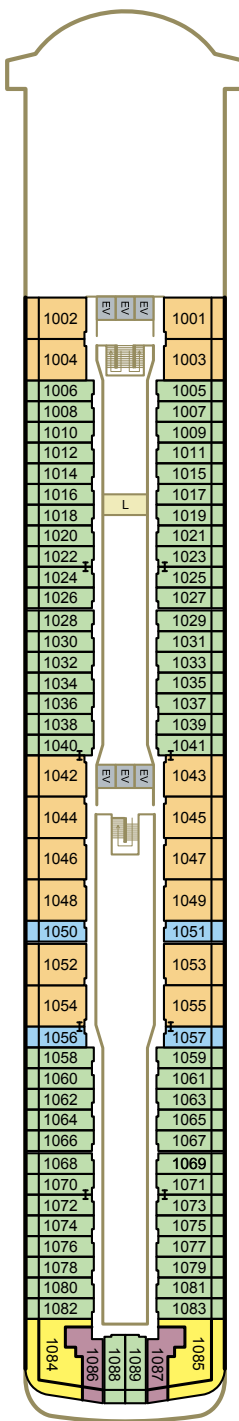
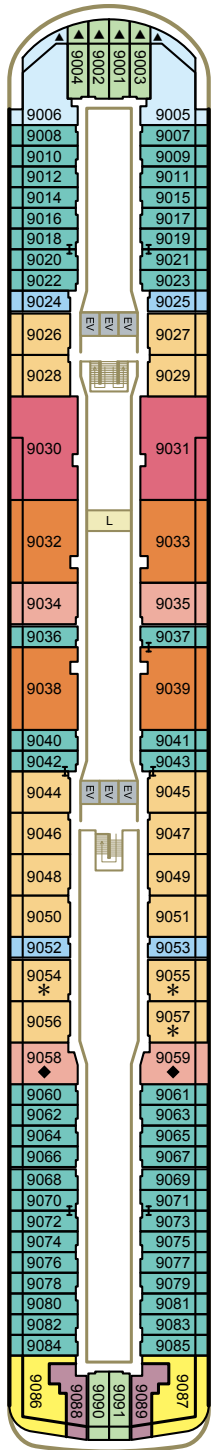
DECK 8  
ホライズンデッキ

※客室番号のご希望については裏表紙のご案内をご確認ください。  
※サービス内容および船内施設・客室の情報は2026年4月現在のものとなり、今後変更となる場合がございます。

「ASUKA III meets 47都道府県」客室番号一覧

北海道	9048	青森県	8081	岩手県	1101	宮城県	8074	秋田県	9047	山形県	1043	福島県	1047	茨城県	7048	栃木県	1045	群馬県	1053
埼玉県	9028	千葉県	7046	東京都	9026	神奈川県	9027	新潟県	1001	富山県	1049	石川県	9045	福井県	9055	山梨県	1054	長野県	1055
岐阜県	1052	静岡県	1046	愛知県	8072	三重県	9044	滋賀県	9051	京都府	9029	大阪府	8030	兵庫県	1103	奈良県	1048	和歌山県	9050
鳥取県	9056	島根県	9046	岡山県	9049	広島県	9057	山口県	8075	徳島県	1044	香川県	8068	愛媛県	1004	高知県	1042	福岡県	8031
佐賀県	8069	長崎県	7049	熊本県	1002	大分県	9054	宮崎県	1003	鹿児島県	8073	沖縄県	7047						

※ミッドシップスイートの客室番号8028、8029、8070、8071、8078、8079、8080の7室は「ASUKA III meets 47都道府県」ではございません。 「ASUKA III meets 47都道府県」特設サイト▼  
 ※客室番号は変更となる場合がございます。



DECK 9

シーブリーズデッキ

DECK 10

アスカデッキ

DECK 11

リドデッキ

DECK 12

スカイデッキ

DECK 13

スターライトデッキ

制作協力: SMC Design Limited、リグナ株式会社 Rigna CG LABO、株式会社世界文化社、株式会社日之出出版 Safari編集部、Nacása & Partners Inc.、Monita、阿部 浩、おおさわ千春、高橋敦史、角田 進、永島岳志、中村庸夫、中村武弘、鍋島徳野、野田智子、株式会社海事プレス社  
 衣装協力: エトロ、ブルネロ クチネリ、プチェラッティ、ホアキン・ペラオ

◆ 飛鳥III お申し込み時のご案内 ※サービス内容および船内施設・客室の情報は2026年4月1日現在の状況のもので、今後変更・中止となる場合がございます。(運航会社：郵船クルーズ株式会社)

- 旅行代金・客室希望について
- パンフレット記載の旅行代金は一人様の代金です(大人・子ども同額)。
- 会員割引旅行代金はお申し込み時に「My ASUKA CLUB」会員であることが条件です。お申し込みの際は「My ASUKA CLUB」会員登録をご告知ください。
- 2歳未満の乳幼児の旅行代金は無料ですが、大人1名様に対し乳幼児1名様に限りです。お申し込み時同伴する旨をお申し出ください。なお、ベットの用意はございません。食事のご用意はございますが、粉ミルク、離乳食、アレルギー対応食はございませんので事前にご準備ください。
- 一人様でご利用いただける客室には限りがございます。相部屋は承っていません。
- 客室の3人および4人利用について
- ロイヤルペンハウスはスタッキングベッドを使用して4人利用が可能です。
- グランドペンハウス、キャブテンズスイート、パノラマスイートはスタッキングベッドを使用して3人利用が可能です。
- アスカスイート、一部のミッドシップスイートは備え付けのソファベッドを使用することで3人利用が可能です。
- 3人目、4人目のお客様の旅行代金は、客室タイプにかかわらず当該クルーズのアスカバルコニーDの2名1室利用時のお一人様分の旅行代金となります。
- 客室番号のご希望について
- ペンハウスクラス、スイートクラス：すべてのクルーズにてフクルーズ(全区間)をご予約の場合、ご希望をお預かりします。
- パルコニークラス：4泊以上のクルーズにてフクルーズ(全区間)をご予約の場合、ご希望をお預かりします。
- ご希望がある場合は、お申し込みの旅行会社および販売店へお申し出ください。ただし客室番号は乗船券発券時に最終確定します。ご希望にそえない場合がございます。
- 客室番号のご希望が重なった場合は、「My ASUKA CLUB」の「ASUKA

- CRUISE POINTS(アスカクルーズポイント)もしくは累計宿泊数の多い方の希望を優先します。
- コクテイングルームについて
- コクテイングルームのご希望は、お申し込みの旅行会社および販売店へお申し出ください。ただしご希望にそえない場合もございます。
- コクテイングルームをご利用の場合、異なる客室タイプの組み合わせでもサービス内容は宿泊する客室タイプに準じます。
- 国内クルーズの旅行代金は消費税等諸税・各港の施設使用料を含みます。海外クルーズの旅行代金は海外の各港の港湾諸税を含みます。今後税額や各港の施設使用料が増減または廃止された場合でも旅行代金に変更はありません。日本の国際観光旅客税は含まれておりません。
- 取消料発生期間内に客室のご変更は、客室タイプに合わせたお客様には規定の取消料を、客室をお一人様でご利用になられるお客様には規定の差額代金を追加で申し受けます。
- 取消料発生期間内にお客様の申し出により旅行の契約内容(客室タイプ/コース/割引種別/対象者等を含みます)を変更される場合は、旅行契約を一旦解除した上で新たに旅行契約を締結していただきます。このとき、新契約の代金が旧契約の代金よりも低額であれば、その差額に対し規定の取消料を乗じた取消料を申し受けます。
- 乗船条件について
- 6ヵ月未満の乳児はご乗船いただけません。
- 15歳未満の方は、保護者の同行(同室)が条件となります。乳幼児(6歳までの未就学児)のお子様は、お申し込み時に運航会社指定の承諾書の提出が必要となります。
- 15歳以上18歳未満の方は単独でも乗船いただけますが、お申し込み時に保護者の同意書の提出が必要です。
- 医療器具をお持ち込みされる場合はお申し込み時にお申し出ください。診断書および承諾書を提出いただく場合があります。
- 妊娠中の方はお申し込み時またはお早目にお申し出ください。運航会

- 社指定の診断書および承諾書を提出いただきます。
- 車いすなどの器具をご利用になっている方や心身に障がある方、身体障がある方補助犬(盲導犬、聴導犬、介助犬)をお連れの方はお申し込み時にお申し出ください。また、車いすをご利用の方については、船内および港での乗下船におけるお客様の安全確保の観点から、いくつかの制限を設けております。つきましては、お申し込み前に飛鳥IIIホームページ掲載の「飛鳥III 車いすご利用のお客様へ」のご案内画面を必ずご確認ください。
- 電動車いすをご利用の場合、前項のほか利用上の制限事項についての承諾書の提出が必要となります。なお、電動カッターはご利用できません。
- 食物アレルギーへの食事前の対応が必要な場合は、ご乗船前に船内の「お食事に関するご相談デスク」にてご相談を承ります。ご乗船前に「船内のお食事対応について」の書面をお渡ししますので、お申し込みの際に旅行会社にお申し出ください。
- ご乗船の際に必要なデータの正確を期すため、過去の乗船時のデータと異なる申し出について取扱旅行会社へ照会させていただきます。
- スケジュール・その他ご案内
- 記載されたスケジュール、イベントおよび船内サービス等は、天候その他の事情により変更もしくは中止となる場合がございます。
- 天候による運航中止やスケジュール変更をはじめとした運航会社の旅客運送約款「運航の中止・変更等」の規定による措置に伴う交通費や宿泊費、宅配便等の費用はお客様負担となります。
- 写真は全てイメージです。掲載の寄港地案内、写真は一部を除き自由行動中または寄港地観光ツアー等でお楽しみいただけるものです。
- テレビ・雑誌等の取材関係者が予告なく乗船する場合がございます。
- 出発開港の運航中止やスケジュール変更について、申込書に記載の携帯電話へショートメッセージでご連絡する場合がございます。お申し込みの際は可能な限り携帯電話番号のご記入をお願いいたします。

◆ 旅行条件 旅行条件につきましては下記による他、当社の旅行業約款によります。お申し込みの際には、必ず旅行条件書(全文)をお受け取りいただき、事前に内容をご確認の上お申し込みください。

- 募集型企画旅行契約
- この旅行は、下記記載の旅行会社(以下「当社」という)が企画・実施する旅行であり、この旅行に参加されるお客様は当社と募集型企画旅行契約を締結することとなります。
- 又、契約の内容・条件は、募集広告(パンフレット等)の各コースごとに記載されている条件のほか、下記条件、出発前にお渡しする最終日程表と称する確定書面及び当社の募集型企画旅行業約款によります。
- 旅行代金に含まれるもの
- 旅行日程表に明示されたクルーズ代金(クルーズ期間中の船内における全食費を含む。ただし一部レストランは別料金)
- 旅行日程表に明示された利用交通機関の運賃・料金、バス料金
- 団体行動中のチップ(注)上記諸費用は、お客様の都合により、一部利用されなくとも払い戻しはいたしません。
- 旅行代金に含まれないもの(前項の他は旅行代金の中に含まれていません。その一部を例示します)
- アルコール等飲料の代金、クリーニング、電報、電話料、その他追加飲食等個人の性質の諸費用およびそれに伴う税・サービス料
- 傷害、疾病に関する治療費、渡航手續費用(旅券印刷代、査証料、予防接種料金、傷害・疾病保険料及び渡航手續取扱料金)
- ご自宅と発着港間の交通費・宿泊費
- 希望者のみ参加される寄港地観光ツアーの旅行代金
- 旅行のお申し込みと旅行代金のお支払い
- 当社指定の申込書に所定の事項を記入し、申込金として旅行代金の20%を添えてお申し込みいただけます。申込金は旅行代金をお支払いいただくときにその一部として繰り入れます。
- 当社は、電話・郵便・FAX・インターネットその他の通信手段による募集型企画旅行契約の予約申し込みを受けつけることがあります。この場合、電話などによる予約申し込みの翌日から起算して当社が定める期間内に申込書と申込金を提出またはクレジットカード番号等を通じたいただきます。この期間内に申込書と申込金を提出されない場合、またはクレジットカード番号等の通知をされたい場合、当社は申し込みはなかったものとして取り扱います。
- 募集型企画旅行契約は、当社が契約の締結を承諾し、申込金を受理したときに成立するものとします。
- 残金は、旅行開始日の前日から起算してさかのぼって、国内旅行は21日目にあたる日より前、海外旅行は原則として60日目にあたる日以降、当社が定める日までにお支払いいただけます。
- 詳しい旅行条件を説明した説明書を用意していますので、事前に確認の上お申し込みください。
- お申し込み条件
- (同室)を条件とします。
- 健康を害している方、車いすなどの器具をご利用になっている方や心身に障がある方、障がある方、認知症の方、食物アレルギー・動物アレルギーのある方、妊娠中の方、妊娠の可能性のある方、身体障がある方補助犬(盲導犬、聴導犬、介助犬)をお連れの方、そのほか特別の配慮を必要とする方は、お申し込みの際に、参加にあたり特別な配慮が必要となる旨をお申し出ください。旅行契約成立後にこれらの状態になった場合も直ちに申し出ください。改めて当社からご案内申し上げますので、旅行中に必要となる措置の内容を具体的に申し出ください。
- 前項のお申し出を受けた場合、当社は、可能かつ合理的な範囲内でこれに応じます。この際、お客様の状況及び必要とされる措置についてお問い合わせは、また書面でもそれをお申し出いただくことがあります。
- 当社は、旅行の安全かつ円滑な実施のためにも介助者または同伴者の同行、医師の診断書の提出、コースの一部について内容を変更することが条件となる場合があります。また、お客様からお申し出いただいた措置を拒否することができない場合は旅行契約のお申し込みをお断りし、または旅行契約の解除をさせていただきますことがあります。なお、お客様からお申し出に基づき、当社がお客様のために講じた特別な措置に要する費用は原則としてお客様のご負担となります。
- 確定書面(最終日程表)
- 確定された最終日程表は旅行開始日の前日(旅行開始日の前日から起算して

- さかのぼって)日目に当たる日以降に申し込みされた場合は旅行開始日)までに交付します。
- 旅行契約内容の変更
- 当社は、天災地変、戦乱、暴動、運送・宿泊機関等の旅行サービス提供の中止、官公署の命令、当初の運行計画によらない運送サービスの提供等が当社が関与しない事由が生じた場合、契約内容を更改することがあります。
- 旅費保証
- 当社は別途お渡しする契約書面に重要な変更が生じた場合は、規定の変更補償金を支払います。ただし、次の場合は変更補償金は支払いません。天災地変、戦乱、暴動、官公署の命令、運送・宿泊機関等の旅行サービス提供の中止、当初の運行計画によらない運送サービスの提供、旅行参加者の生命又は身体の保護者のため必要な措置。なお、変更補償金は旅行者1名に対し、1募集型企画旅行にかき旅行代金の15%を限度とします。また、変更補償金が千円未満であるときは、変更補償金は支払いません。
- 旅行代金の額の変更
- 利用する運輸機関の運賃・料金の大幅な改訂により、旅行代金の額を変更することがあります。増額の場合は、旅行開始日の前日から起算してさかのぼって、15日目にあたる日より前にお知らせいたします。
- 取消料(お客様による旅行契約の解除)
- お客様はいつでも下記の取消料を払って旅行契約を解除することができます。
- 当社の責任としない理由・渡航手續等の事由によるお取消の場合も、下記の取消料をいただきます。
- ただし次の場合は取消料はいただきません。
- 旅行内容の重要な変更、旅行代金の増額、旅行開始後お客様の責以外で旅行サービスを受領できなくなったとき等。
- 国内クルーズ

	取 消 日	取 消 料
旅行開始日の前日から起算してさかのぼって	21日前まで	無 料
	20日前から8日前まで	旅行代金の20%
	7日前から2日前まで	旅行代金の30%
旅行開始日の前日		旅行代金の40%
旅行開始日の当日(旅行開始後を除く)		旅行代金の50%
旅行開始後又は無連絡不参加		旅行代金の100%

●海外クルーズ(クルーズ期間30日以下の海外を含むコース)

	取 消 日	取 消 料
旅行開始日の前日から起算してさかのぼって	ピーク期の旅行である場合41日前まで	無 料
	40日前から31日前まで	旅行代金の10%
	31日前まで	無 料
旅行開始日の前々日、前日、当日(旅行開始後を除く)	30日前から3日前まで	旅行代金の20%
	旅行開始後又は無連絡不参加	旅行代金の50%
旅行開始後又は無連絡不参加		旅行代金の100%

- ③「ピーク期」は、12月20日から1月7日、4月27日から5月6日、7月20日から8月31日の期間をいいます。
- 当社による旅行契約の解除
- 次の場合、当社は契約を解除することがあります。代金不払い、申し込み条件の不適合、病気、団体行動への支障、天災地変、戦乱などの理由によるお客様の円滑な実施が不可能なとき等。
- お客様の責
- 上記取消料が発生する日以降旅行開始後なお申し出いただき、当社が承諾した場合、お一人様につき11,000円の手数料をお支払いいただくことにより、別の方へ交替することができますが、1室ご利用のお客様全員が交替する場合は、キャンセル扱いとなります。なお、旅行開始後の乗船者の途中交替はできません。
- 当社の責任
- 当社は当社又は手配代行者がお客様に損害を与えたときは損害を賠償いたします。お荷物に関する賠償限度額はお一人様15万円(故意を責めない場合を除く)。
- お客様の責任
- 当社はお客様の故意または過失、法令もしくは、公序良俗に反する行為により当社が損害を被ったときは、お客様から損害の賠償を申し受けます。
- お客様は、当社から提供される情報を活用し、お客様の権利・義務その他募集

- 型企画旅行契約の内容について理解するように努めなければなりません。
  - お客様は、旅行開始後に、契約書面に記載された旅行サービスについて、記載内容と異なるものと認識したときは、旅行地において速やかに当社、当社の手配代行者又は旅行サービス提供者等にその旨を申し出なければなりません。
  - 特別補償
  - 当社は責任の有無にかかわらず、お客様が、当旅行参加中に、急激かつ偶然な外来の事象により生命、身体、又は手荷物に被った一定の損害について補償金および見舞金を支払います。
- |           | 海外クルーズ                  | 国内クルーズ   |
|-----------|-------------------------|----------|
| 死 亡 補 償 金 | 2,500万円                 | 1,500万円  |
| 入 院 見 舞 金 | 4万円~40万円                | 2万円~20万円 |
| 通 院 見 舞 金 | 2万円~10万円                | 1万円~5万円  |
| 携帯品損害補償金  | お客様1名様につき3千円~15万円 ※1 ※2 |          |
- ※1 補償対象品1個あたり10万円を限度とします。
  - ※2 損害額がお客様1名様について1回の事故につき3千円を超えない場合は、当社は損害補償金を支払いません。
  - 最少催行人員：各コース 200名様
  - 旅行条件・旅行代金の基準日：2026年4月1日
  - 個人情報の取扱い
  - 当社及び委託旅行者(以下「販売店」といいます)は、旅行申し込みの際に提出された申込書等に記載された個人情報について、お客様との間の連絡のために利用させていただきます。また、渡航手續業務の遂行、お客様がお申し込みいただいた旅行において旅行サービスの手配及びそれらのサービスの受領のための手続きに必要な範囲内、当社の旅行契約上の責任、事故時の費用などを担保する保険の手続き上必要な範囲内、並びに旅行先の土産品店等のお客様の買物の便宜のために必要な範囲内で利用し、また、それらの運送・宿泊機関等、手配代行者、保険会社、土産品店等に対し電子的方法等で送付することにより提供いたします。
  - このほか、当社および販売店の個人情報の取り扱いに関する方針については、店舗、旅行条件書、ホームページ等でご確認ください。
  - お申し込みいただく際には、これらの個人データの提供についてお客様に同意いただくものとします。
  - 旅券・査証について
  - 日本国籍以外の方は、自国の領事館、渡航先国の領事館、入国管理局にお問い合わせください。
  - 1. 旅券(パスポート)・査証(ビザ)：当該クルーズ掲載頁をご参照のうえ、詳細は当社および販売店にお問い合わせください。
  - 2. 訪問国によっては妊娠中の方に対して査証(ビザ)が必要になる場合がございます。妊娠中の方はお申し込み時にお申し出ください。
  - 3. 訪問国によっては18歳未満の方(両親と同伴しない旅行をする場合(単独や片方の親のみ、または親以外の方の方旅行する場合)、入国に際して親の「渡航同意書」(英文)の提示を求められる場合があります。詳しくはお申し込み時にお問い合わせください。
  - 現在お持ちの旅券が今回の旅行に有効かどうかの確認、旅券・査証取得はお客様の責任で行ってください。これら手続きの代行については、販売店が渡航手續料をいただいております。
  - 海外危険情報および渡航先の衛生状況について
  - 渡航先(国または地域)によっては「外務省海外危険情報等」国・地域の渡航に関する情報が出されている場合があります。お申し込みの際に販売店にご確認ください。海外渡航危険情報等は、外務省海外安全相談センターなどでも確認いただけます。
  - 外務省海外安全ホームページ：https://www.anzen.mofa.go.jp/
  - 渡航先の衛生状況については、下記ホームページにてご確認ください。厚生労働省検疫感染症情報ホームページ：https://www.forth.go.jp/
  - 添乗員
  - 添乗員は同行いたしません。船内では係員がお世話いたします。

※ダイジェスト版につき旅行条件等の詳細につきましては、旅行条件書をご覧ください。

旅行企画・実施

# 郵船クルーズ株式会社

〒220-8147 横浜市西区みなとみらい2-1-2 横浜ランドマークタワー47階  
観光庁長官登録旅行業 第892号 総合旅行業務取扱管理者：板垣明朗

0570(666)154 ●営業時間/月~金 10:30~17:00  
一部のIP電話、国際電話の方はご利用いただけません。(土・日・祝休み)

ご予約・お問い合わせは、ホームページにて承ります

https://www.asukacruise.co.jp

飛鳥クルーズ 🔍 検索



一般社団法人 日本旅行業協会 正会員 旅行業公正取引協議会 会員

お問い合わせ・お申し込みは

総合旅行業務取扱管理者とは、お客様の旅行を取扱う営業所での取引先の責任者です。この旅行の契約に関し、担当者からの説明に不透明な点がございますら、ご遠慮なく総合旅行業務取扱管理者にご相談ください。 S1-312