

# 宝塚大劇場 宙組公演

## 祇園歌舞練場 都をどり

### 春の京都と大塚国際美術館

3日間

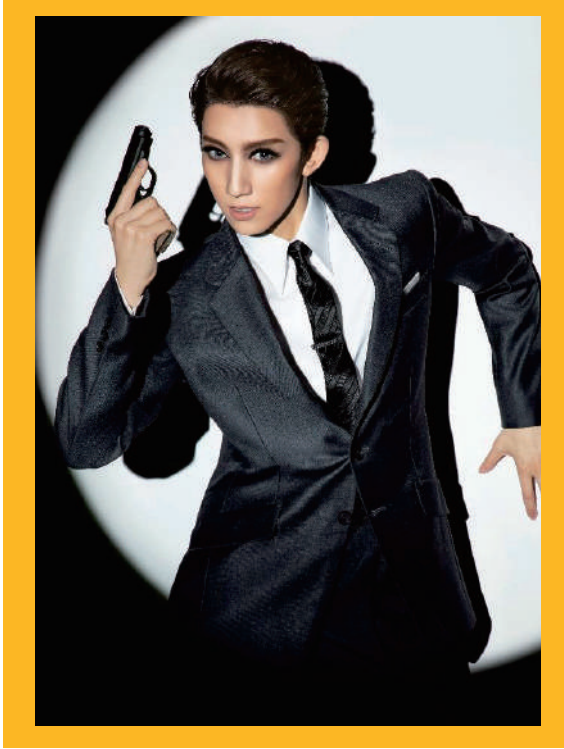
退団公演  
トップスター・真風涼帆  
娘役トップ・潤花(旭川出身)

道新観光

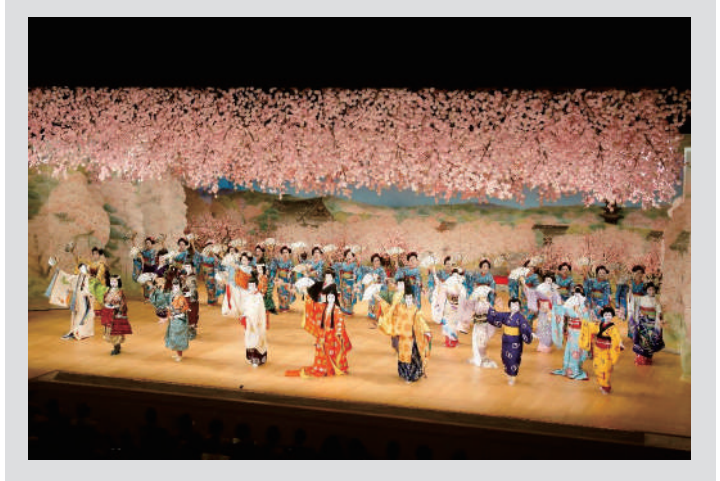
新千歳空港発着

#### 【宝塚大劇場】

#### 【祇園甲部歌舞練場新開場記念 こけら落とし公演 都をどり】



©宝塚歌劇団 Photographer/LESLIE KEE (SIGNO)



都をどり ©祇園甲部歌舞会

#### 【都をどり】

京都に春を呼ぶ風物詩「都をどり」は、京都最大の花街・祇園甲部の芸子・舞子による舞踊公演。「ヨーイサー」の掛け声とともに銀襖の前の緋をどりで幕を開け、爛漫の春、夏、錦秋の秋、深雪の冬、そして再びの春の花見で幕を閉じる華やかな舞台は、明治5年の創始からの伝統です。令和5年は祇園新地甲部歌舞練場「新開場記念」、柿落とし公演となります。

#### 《主演》真風 涼帆、潤 花

アクション・ロマンスク

『カジノ・ロワイヤル ～我が名はボンド～』

原作/イアン・ Fleming

「007/カジノ・ロワイヤル」(白石朗訳、創元推理文庫刊)

脚本・演出/小池 修一郎

#### 【大塚国際美術館のみどころ】

古代壁画から現代絵画まで、世界26カ国190余の美術館が所蔵する約1,000点の世界の名画が、特殊技術によって陶板で原寸大に再現されています。約4kmに及ぶ鑑賞ルートには、古代遺跡や礼拝堂を現地の空間そのままに再現した環境展示や、ミケランジェロ、レオナルド・ダ・ヴィンチ、モネ、ゴッホ、ピカソなどの名画を美術史の変遷に沿って展示した系統展示、時代を超えて古今の画家達の描いた代表的な作品を展示したテーマ展示もあり、日本に居ながらにして世界の美術館が体験できます。また、ゴッホが描いた花瓶の「ヒマワリ」全7点を一堂に鑑賞できる展示室は圧巻。さらに2020年6月からは、レオナルド・ダ・ヴィンチ「白貂を抱く貴婦人」を追加展示。レオナルドの十数点しか現存しない絵画のうち、計11点を一堂に鑑賞できます。陶板名画美術館ならではの展示をぜひお楽しみください。

出発日：4月11日(火)

JB5401	旅行代金
3名1室	117,800円
2名1室	119,800円
1名1室	127,800円

ご宿泊 ホテル	大阪：心齋橋 ホテル日航大阪 (洋室利用・バストイレ付・禁煙)
※3名1室はツインにエキストラベッド利用	

	日程	食事
4/11(火)	新千歳空港8:20~10:00発 → 神戸空港又は大阪伊丹空港 = 宝塚大劇場「宙組公演」(15:30開演)をS席にて鑑賞 = 大阪市内20:00頃【泊】 夕食(軽食)はお弁当を予定、ホテル客室でゆっくりお召し上がりください。	× 昼 夕 (弁)
4/12(水)	大阪市内8:30頃 = 桜の京都観光●仁和寺(60分) ○嵐山(昼食・自由散策100分) = ●祇園甲部歌舞練場「都をどり」(14:20開演)を一等席にて鑑賞 = 大阪市内17:00頃【泊】	朝 昼 ×
4/13(木)	大阪市内8:30頃 = 明石海峡大橋 = ●大塚国際美術館(180分) = 大阪伊丹空港又は神戸空港 → 新千歳空港 18:30~20:30着 ※昼食は大塚美術館内のカフェ等でご自由にお済ませください。	朝 ×

- 添乗員同行(全行程) ■食事:2朝食・2昼食・1夕食付 ■最少催行人員15名
- 利用バス会社/エムケイ観光バス又は近畿地区バス会社

凡例：○下車観光 ●下車入場観光 → 飛行機 = バス又はタクシー … 徒歩

各公演のご案内 ★劇場内ロビー・客席での飲食は最低限の水分補給以外はお控えください。★劇場内おきましてはマスクをご着用ください。★客席内での会話や発声はお控えください。★各公演のお座席は希望を承ることはできません。当日添乗員よりご案内いたします。★プログラム・出演者などの内容は主催者側の事情で変更の場合がありますが、当社では一切責任を負いません。★出発後に、公演が中止の場合、チケット代金以外は払い戻しいたしません。

近畿地区バス会社/エムケイ観光バス、大阪バスグループ、都タクシー観光バス事業部、天理交通、両備バス、東豊観光バス、ヤサカグループ、滋賀中央観光バス