

鳳凰祭四月大歌舞伎

新千歳空港発着
3日間

歌舞伎座新開場十周年記念 製作 松竹

鳳凰祭四月大歌舞伎

令和5年4月2日(火) 初日 → 27日(木) 千穉楽 (休演 10日(水)・17日(水))

【夜の部】午後4時開演	【昼の部】午前11時開演
<p>二連獅子</p> <p>河竹黙阿弥 作 三浦大輔 演出</p> <p>与話情浮名横櫛</p> <p>三浦大輔 演出 本更津海岸見染の場 赤間別荘の場 源氏 店の場</p>	<p>新・陰夜叉姫</p> <p>蘆屋道満毒薬り相討め申し候 狂世も前代に誇る「陰陽師」の世界!</p> <p>石川林士 演出 市川猿之助 監修 藤本 演出</p>
<p>主演 片岡仁左衛門</p> <p>共演 尾上松緑</p> <p>出演 市川猿之助</p> <p>出演 坂東玉三郎</p>	<p>主演 市川猿之助</p> <p>共演 尾上松緑</p> <p>出演 片岡仁左衛門</p> <p>出演 坂東玉三郎</p>



★3日目 追加観光プランのご案内★

山種美術館「富士と桜」展とロイヤルパークホテルのビュッフェランチ
お一人様 6,500円

添乗員同行 (最少催行人員6名)・昼食付

ホテル 11:00 = 乗 = ●山種美術館 (50分) = 乗 = 昼食 = 羽田空港 15:00 頃



片岡仁左衛門

尾上松緑

市川猿之助

坂東玉三郎

★歌舞伎座でのお弁当は黙食でお願いいたします。★客席内での会話や発声はお控えください。★歌舞伎鑑賞中および団体ツアー中はマスクを着用ください。★お座席は希望を承ることはできません。当日添乗員よりご案内いたします。

★プログラム・出演者などの内容は主催者側の事情で変更の場合がありますが、当社では一切責任を負いません。出発後に興行が中止の場合、チケット代金以外は払い戻しいたしません。

★歌舞伎座 1等席利用 イヤホンガイド付

4/25(火) JB2364	旅行代金
3名1室	113,800円
2名1室	115,800円
1名1室	132,800円

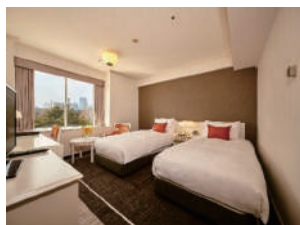
ご宿泊ホテル	芝公園 東京プリンスホテル 洋室利用 (バス・トイレ付)
※3名1室利用はツインのお部屋にエキストラベッド利用となります。ご予約後の手配となり、満室の場合もございます。	

	日程	食事
4/25(火)	新千歳空港 9:30~12:00 発 → 羽田空港 = 乗 = ホテル (注1) = 乗 = ●歌舞伎座「四月大歌舞伎」夜の部 (16:00 開演) を 1等席で鑑賞 = 乗 = 東京 21:30 頃(泊)	×
4/26(水)	東京 10:00 頃 = 乗 = ●歌舞伎座「四月大歌舞伎」昼の部 (11:00 開演) を 1等席で鑑賞 = 乗 = 東京 16:00 頃(泊)	朝 弁 ×
4/27(木)	東京 (※ご朝食後、羽田空港集合時刻 15:30 頃を予定で自由行動となります。空港までの交通費は各自負担となります。) ご希望の方は追加観光プランをご用意しております。 羽田空港 → 新千歳空港着 17:30~19:00 着	朝 ×

凡例：○下車観光 ●下車入場観光 → 飛行機 = 乗 = バス又はタクシー



ザ・プリンスパークタワー東京 外観・客室一例



東京プリンスホテル

東京タワーの輝きと、都会とは思えない豊かな緑に囲まれた静けさ。東京タワーまで徒歩約2分。御成門駅から徒歩約1分。クラシカルエレガンスをコンセプトにしたロビーが、華やかな雰囲気でお客様をお迎えいたします。

- ◆添乗員同行 (全行程)
- ◆食事：2朝食・2昼・1夕食付
- ◆最少催行人員/15名様
- ◆利用バス会社：つばめ観光バス又は関東地区バス会社

関東地区バス会社一覧：つばめ観光バス、京王バス、西東京バス、大新東バス、南街観光バス