

ダイハツ アレグリア-新たなる光-

藤の花とつつじが咲き乱れる

新千歳空港発着

あしかがフラワーパーク

2日間

あしかがフラワーパーク



ふじの花(左)とつつじ(上)

あしかがフラワーパーク ふじのはな物語 (4月中旬~5月中旬)

藤と言えば日本古来の花木と言われ、万葉集にも歌われています。その日本を代表する原種・野田藤、色ごとに、うす紅、むらさき、白と順に藤色が移りゆきます。最後は日本では栽培が難しいと言われているきばな藤(マメ科キングサリ属)が見頃を迎え、1ヶ月以上も藤の花がお楽しみいただけます。

樹齢160年におよぶ600畝の大藤棚3面と世界でも珍しい八重の大藤棚、庭木仕立ての藤、80m続く白藤のトンネル、きばな藤、そしてスクリーン仕立ての藤、夜には池に映る水鏡の藤と、息を呑むほどの美しさです。移送の上、植栽した当時は72㎡の藤棚は10倍以上の1,000㎡にも拡がり、世界一美しい藤と言われるほどになりました。この生命力と美しく華やかな世界をお楽しみいただければと存じます。

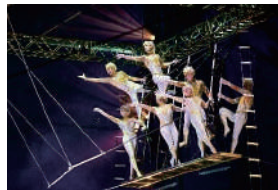
(あしかがフラワーパークホームページより)

★お弁当は黙食でお願いいたします。★各公演鑑賞中および団体ツアー中はマスクをご着用ください。★お座席は希望を承ることはできません。当日添乗員よりご案内いたします。★プログラム・出演者などの内容は主催者側の事情で変更の場合がありますが、当社では一切責任を負いません。出発後に興行が中止の場合、チケット代金以外は払い戻しいたしません。

シルク・ドゥ・ソレイユ「ダイハツ アレグリア-新たなる光-」(東京公演)



喜びと希望を胸に「新たなる光」を一世界最高峰のサーカス・エンターテインメント集団 シルク・ドゥ・ソレイユが5年ぶりに上陸。シルク史上最も愛された伝説のショー「アレグリア」が更なる進化を遂げて蘇る。今だからこそ、日本中の人に見て欲しい「希望に満ち溢れた歓喜の物語」。



Photos: Cirque du Soleil 2021 / Costumes: Dominique Lemieux



- ・SS席利用(ご指定はできません)
- ・演出機材により、舞台の一部が見づらい席がございます。
- ・都合により公演の内容を一部変更する場合がございます。
- ・S席・A席・車イス席のお取扱いはありません。

4月26日(水) JB2363M	旅行代金
2名1室	79,800円
1名1室	82,800円

ご宿泊 ホテル	東京・銀座 ホテルグレイスリー銀座 洋室利用(バス・トイレ付)
------------	---------------------------------------

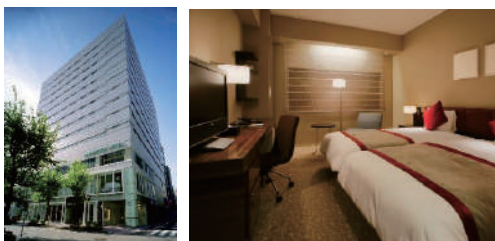
※3名1室利用の設定はございません。

	日程	食事
4/26(水)	新千歳空港 10:30~11:30 発 → 羽田空港=昼食(ロイヤルパークホテルランチビュッフェ)=●お台場ビッグトップ「シルク・ドゥ・ソレイユ ダイハツ アレグリア-新たなる光-」(15:30 開演)をSS席で鑑賞=東京市内 18:30 頃(泊)	× 昼 ×
4/27(木)	東京都内 8:30 頃=●あしかがフラワーパーク(150分)=羽田空港 → 新千歳空港着 17:30~19:30 着 ※ご昼食は羽田空港へ向かうバス車内にてお弁当、黙食にご協力ください。	朝 弁 ×

花の開花状況は気象条件によりご満足いただけない場合がございます。

凡例：○下車観光 ●下車入場観光 →飛行機 =バス又はタクシー

- ◆添乗員同行(全行程) ◆食事: 1朝食・2昼食付◆最少催行人員/15名様
- ◆利用バス会社: つばめ観光バス又は関東地区バス会社



ホテルグレイスリー銀座 外観・客室一例

銀座の中心4丁目交差点から徒歩3分。向いにはGINZA SIXもある抜群のロケーション。飲食店やコンビニなども近く、銀座の夜の散策が楽しめます。

関東地区バス会社一覧: つばめ観光バス、東京空港交通、京王バス、西東京バス、大新東バス、南街観光バス