

ダイハツ アレグリア -新たなる光-

片岡仁左衛門、坂東玉三郎、尾上松緑が出演！

新千歳空港発着

歌舞伎座鳳凰祭四月大歌舞伎

2日間

歌舞伎座鳳凰祭四月大歌舞伎(夜の部)



シルク・ドゥ・ソレイユ「ダイハツ アレグリア-新たなる光-」(東京公演)



歌舞伎座 夜の部(16:00 開演)1 等席イヤホンガイド付
・ 与話情浮名横櫛 (よわなさけうきのよこぐし)
・ 連獅子 (れんじし)

喜びと希望を胸に「新たなる光」を一世界最高峰のサーカス・エンターテインメント集団 シルク・ドゥ・ソレイユが5年ぶりに上陸。シルク史上最も愛された伝説のショー「アレグリア」が更なる進化を遂げて蘇る。今だからこそ、日本中の人に見て欲しい「希望に満ち溢れた歓喜の物語」。



片岡仁左衛門



尾上松緑



坂東玉三郎

★お弁当は熟食でお願いいたします。★歌舞伎座客席内での会話や発声はお控えください。★各公演鑑賞中および団体ツアー中はマスクを着用ください。★お座席は希望を承ることはできません。当日添乗員よりご案内いたします。★プログラム・出演者などの内容は主催者側の事情で変更の場合がありますが、当社では一切責任を負いません。出発後に興行が中止の場合、チケット代金以外は払い戻しいたしません。



Photos: Cirque du Soleil 2021 / Costumes: Dominique Lemieux



- ・ SS席利用 (ご指定はできません)
- ・ 演出機材により、舞台の一部が見づらい席がございます。
- ・ 都合により公演の内容を一部変更する場合がございます。
- ・ S席・A席・車イス席のお取扱いはありません。

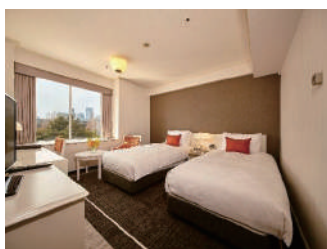
出発日 JB2362M	部屋タイプ	旅行代金
4月 20日(木) 25日(火)	3名1室	91,800円
	2名1室	92,800円
	1名1室	99,800円

日程		食事
1	新千歳空港 9:30~12:00 発 → 羽田空港 17:00 着 ●歌舞伎座「鳳凰祭四月大歌舞伎」夜の部 (16:00 開演) を 1 等席で鑑賞 → 東京都内 21:30 頃(泊) ※ご夕食は歌舞伎座にて幕間時間にて折詰め弁当を予定、熟食にご協力ください。屋食は各自にて羽田空港到着までにお済ませください。	× × 弁
2	東京都内 10:30 頃 = 舞臺 = ●お台場ビッグトップ「シルク・ドゥ・ソレイユ ダイハツ アレグリア-新たなる光-」(11:30 開演) を SS 席で鑑賞 → 羽田空港 → 新千歳空港着 17:30~19:00 着 ※ご昼食はダイハツ アレグリア 公演 休憩時間にお弁当を予定	朝 弁 ×

ご宿泊 ホテル	東京・芝公園 東京プリンスホテル 洋室利用 (バス・トイレ付)
------------	---------------------------------------

※3名1室はツインにエキストラベットを利用いたします。

凡例：○下車観光 ●下車入場観光 → 飛行機 ⇄ バス又はタクシー



東京プリンスホテル 外観・客室一例

東京プリンスホテル
東京タワーの輝きと、都会とは思えない豊かな緑に囲まれた静けさ。
東京タワーまで徒歩約2分。
御成門駅から徒歩約1分。
クラシカルエレガンスをコンセプトにしたロビーが、華やかな雰囲気でお客様をお迎えいたします。

- ◆ 添乗員同行 (全行程)
- ◆ 食事：1朝食・1昼・1夕食付
- ◆ 最少催行人員 / 15名様
- ◆ 利用バス会社：つばめ観光バス又は関東地区バス会社

関東地区バス会社一覧：つばめ観光バス、東京空港交通、京王バス、西東京バス、大新東バス、南街観光バス