

ダイハツ アレグリア -新たな光-

中村雀右衛門、中村芝翫、松本幸四郎、片岡愛之助が出演!

新千歳空港発着

歌舞伎座三月大歌舞伎

2日間

歌舞伎座三月大歌舞伎(第一部)



シルク・ドゥ・ソレイユ「ダイハツ アレグリア-新たな光-」(東京公演)



第一部 (11:00開演)

・花の御所始末 (はなのごしょしまつ)

シェイクスピアの戯曲「リチャード三世」に着想を得て、「悪の花」を描いた異色作!

喜びと希望を胸に「新たな光」を一世界最高峰のサーカス・エンターテインメント集団 シルク・ドゥ・ソレイユが5年ぶりに上陸。シルク史上最も愛された伝説のショー「アレグリア」が更なる進化を遂げて蘇る。今だからこそ、日本中の人に見て欲しい「希望に満ち溢れた歓喜の物語」。



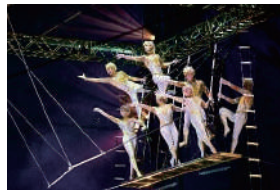
中村芝翫



片岡愛之助



松本幸四郎



Photos: Cirque du Soleil 2021 / Costumes: Dominique Lemieux

★お弁当は黙食でお願いいたします。★歌舞伎座客席内での会話や発声はお控えください。★各公演鑑賞中および団体ツアー中はマスクをご着用ください。★お座席は希望を承ることはできません。当日添乗員よりご案内いたします。★プログラム・出演者などの内容は主催者側の事情で変更の場合がありますが、当社では一切責任を負いません。出発後に興行が中止の場合、チケット代金以外は払い戻しいたしません。



- ・SS席利用 (ご指定はできません)
- ・演出機材により、舞台の一部が見づらい席がございます。
- ・都合により公演の内容を一部変更する場合がございます。
- ・S席・A席・車イス席のお取扱いはありません。

出発日: 3月13日(月) JB2361

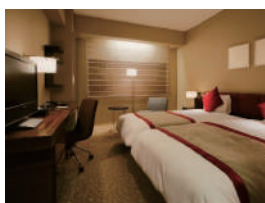
全国旅行支援適用コース

| | お支払い実額 | 割引前 旅行代金 | クーポン |
|------|---------|-------------|--------|
| 2名1室 | 86,800円 | 91,800円 | 2,000円 |
| 1名1室 | 88,800円 | 93,800円 | |

| | 日程 | 食事 |
|---------|---|--------|
| 3/13(月) | 新千歳空港9:30~12:00 発 → 羽田空港 = 東京都内 (ホテル) = ●お台場ビッグトップ「シルク・ドゥ・ソレイユ「ダイハツ アレグリア」(15:30開演)をSS席で鑑賞 = 東京都内 19:00頃(泊) | × × |
| 3/14(火) | 東京都内 10:20頃・・・●歌舞伎座「三月大歌舞伎」第一部(11:00開演)を1等席で鑑賞 = 羽田空港 → 新千歳空港着 18:00~19:30着 昼食は歌舞伎座内のお食事処にて | 朝 × |

凡例: ○下車観光 ●下車入場観光 → 飛行機 = バス又はタクシー

- ◆添乗員同行(全行程) ◆食事: 1朝食・2昼食付 ◆最少催行人員/15名様
- ◆利用バス会社: つばめ観光バス又は関東地区バス会社



ホテルグレイスリー銀座 外観・客室一例

銀座の中心4丁目交差点から徒歩3分。向いにはGINZA SIXもある抜群のロケーション。銀座の散策が楽しめます。

関東地区バス会社一覧: つばめ観光バス、東京空港交通、京王バス、西東京バス、大新東バス、南街観光バス