

フェリーで行く

3日間

# 初夏の十二湖と白神山地ウォーク

**出発日** 6月26日(月)

■旅行代金(大人おひとり様/フェリーは観光客A利用)

- 添乗員同行(全行程)
- 食事(1朝食・2昼食・1夕食)付
- 最少催行人員/15名様
- 利用バス会社:弘南バス

	旅行代金	旅行代金への支援額	お支払い実額	クーポン
3名1室	68,800円	10,000円	58,800円	4,000円 付き
2名1室	69,800円		59,800円	
1名1室	79,800円		69,800円	

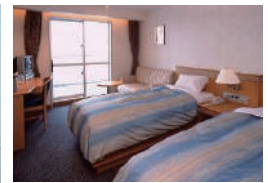
**〈ご宿泊ホテル〉**

1日目:新日本海フェリー:らいらくまたはゆうかり(観光客A)  
2日目:鱒ヶ沢温泉:♂ロックウッドホテル&スパ 洋室利用 バス・トイレ付

〈フェリーについて〉  
ご希望の方は、往路フェリー「デラックスA(テラス付きツイン個室/バス・トイレ付)」での利用もできます。お申し込みの際、係員にお申し出ください。  
■追加代金(おひとり様) <デラックスA>1名様1室:11,000円/2名1室9,000円



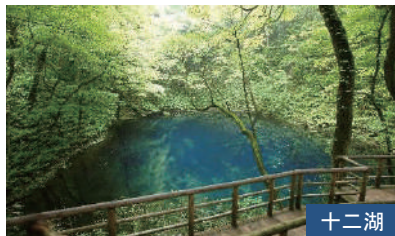
観光客A



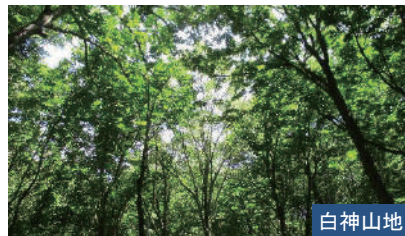
デラックスA

**ツアーのポイント**

初夏の季節を迎えた白神山地周辺を歩きます。光の具合で青が際立つ「十二湖の青池」や、世界遺産に指定されたブナ林を歩く「暗門ブナ林散策道」へご案内。その他JRのポスターで話題になった「鶴の舞橋」も訪れます。



十二湖



白神山地



	スケジュール(○は下車観光地となります)	食事
1	※乗車地をお選びください 道新ビル大通館南口玄関前16:20頃==JR南千歳駅北口ロータリーバス停付近17:20頃== ==苦小牧東港フェリーターミナル・苦小牧港19:30発~~~~船中【泊】	× ・ × ・ ×
2	~~秋田港7:35着===○寒風山(男鹿半島を一望)<30分>===○白神山地・十二湖 (自然林に囲まれた神秘的“青池”をはじめ、点在する池を眺めながらガイドと散策/約2.5キロ) <120分>===○千畳敷<30分>===鱒ヶ沢温泉17:30頃【泊】※昼食はお弁当、夕食はホテルでバイキング	× ・ 昼 ・ 夕
3	鱒ヶ沢温泉8:00頃===○白神山地ウォーク(「世界遺産の径ブナ林散策道」をガイドと 歩きます。往復約5.5キロ)<120分>===○鶴の舞橋(津軽富士見湖にかかる日本一長い 木の橋)<30分>===青森空港--->---新千歳空港17:00~21:40 ※昼食は和食	朝 ・ 昼 ・ ×

※凡例/→:飛行機 ==:バスまたはタクシー ~~~:船 朝:朝食あり 昼:昼食あり 夕:夕食あり ×:食事なし

お申し込みの前に、裏面の旅行条件をご一読ください