

信州松本

一札幌丘珠から信州松本へ、FDA直行便で100分ー
**城下町で過ごす
 歴史を感じる休日**

好評につき
 追加班設定

4日間

出発日 2022年 6月28日(火)・7月6日(水)

札幌丘珠空港発着 空港・ホテル間の送迎付きフリープラン

- ◆募集人員/各30名(最少催行人員/各6名様)
- ◆食事/3朝食付
- ◆添乗員は同行いたしません。(各空港にて出発の際には係員がお世話いたします)

○旅行代金(おひとり様・消費税込) ツアーコード:JB3384IS

客室利用人数	旅行代金
2名様1室	64,800円
1名様1室	69,800円

※子供料金の設定はございません。(大人と同額です)



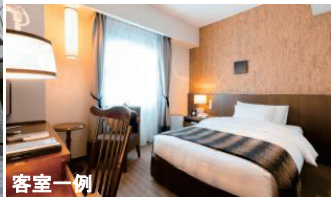
フジドリームエアラインズ(イメージ)



ホテル外観

◆宿泊利用ホテル/
松本市内:松本丸の内ホテル
 洋室利用(バス・トイレ付)

松本市内でも唯一、城内(三の丸)に位置するホテルで、国宝松本城天守までは徒歩2分。ナワテ通りや四柱神社にも近く、周辺散策に便利です。



客室一例



朝食会場

大名町まち歩き手形付き

7か所の提携店で使える500円相当のチケットをホテルチェックイン時にお一人様一枚プレゼントします。



松本城(目的地イメージ)



中町通り(目的地イメージ)

旅行行程

【1日目】

札幌丘珠空港11:45発 == (FDA224便) == 13:25着信州まつもと空港 == (送迎車) == 14:30頃松本市内(泊)

※信州まつもと空港到着ロビーにて送迎車乗務員がお出迎えしております。

※客室のご利用は、15:00以降です。チェックイン手続きの際に検温する場合があります。

朝:× 昼:× 夕:×

【2・3日目】

終日自由行動(思い思いに信州での休日をお楽しみください)・・・松本市内(泊)

朝:○ 昼:× 夕:×

【4日目】

松本市内14:00頃 == (送迎車) == 信州まつもと空港15:35発 == (FDA225便) == 17:10着札幌丘珠空港

※客室のご利用は11:00までです。チェックアウト後のお手荷物はホテルフロントにてお預かり出来ます。

※送迎車乗務員が、14:00頃お迎えにあがります。それまでホテルロビーにてお待ちください。

朝:○ 昼:× 夕:×

◆送迎利用会社:アルピコ交通又はアルピコタクシー

※送迎車は同日のツアー参加者と相乗りとなります。ジャンボ又は小型タクシー又は貸切バスを予定しています。

お申込み前に裏面の旅行条件ならびに「新型コロナウイルス感染拡大防止に伴うお客様へのお願い」をご一読ください。

【札幌丘珠空港への交通アクセスについて】

■JR 札幌駅南口(伊藤加藤ビル前)⇔空港間 路線バスで 25 分
／北都交通 011-375-6000

■地下鉄東豊線栄町駅・南北線麻生駅⇔空港間／北海道中央バス 011-231-0500

※乗降場所・運行時刻は各バス会社にお問い合わせください。

※マイカー利用の際は、空港前の有料駐車場をご利用ください。

GoToトラベルキャンペーンが再開された 場合の対応について

現在、Go To トラベル事業の適用条件等が未定のため、Go To トラベル事業割引適用前の旅行代金で新規旅行の申込を受付けております。Go To トラベル事業再開後、割引対象となる旅行商品に予約済のお客様へはあらためてお知らせいたします。

※注意事項

・Go To トラベル事業が再開されていない場合、割引の適用はありません。その際、既にご予約済みのご旅行を取消される場合は、規定の取消料が必要になります。

・Go To トラベル事業が再開されても、割引率や割引上限額、地域共通クーポンの給付枚数・対象施設、旅行者の参加条件等、これまでの内容と大きく異なる場合があります。Go To トラベル事業概要によっては、割引が適用されない場合もございますので、予めご了承ください。

■旅行代金は出発 21 日前に当たる日より前に、所定の方法でご入金をお願いします。

■空港・ホテル間は、タクシーまたはバスでの送迎となります。大型バス利用でも最大 30 名様募集とさせていただきます。座席割りは、当社で決めさせていただきます。タクシー利用の場合は他の参加者との相乗り、ジャンボタクシーやバス利用の場合は、二人掛けの席を他の参加者と相席でご乗車いただく場合があります。予めご了承ください。

■最少催行人員に満たず、旅行中止の場合は 14 日前までにご連絡いたします。

■車内禁煙にご協力をお願いいたします。

■出発日の 7 日前までに最終日程表をお渡しします。

※当日の緊急連絡先、宿泊先、集合場所・時刻を改めてご確認ください。

【新型コロナウイルス感染拡大防止に伴うお客様へのお願い】

皆様に安心してご参加いただくために新型コロナウイルス感染拡大防止のための対策を実施しております。立ち寄り先においては、各機関のガイドラインに従ってご利用ください。

- ・ツアー出発時、検温にご協力いただきます。 **37.5℃以上のお客様はご参加いただけません。**
(お取り消しの場合は、規定の取消料を申し受けます)
- ・出発前に事前健康アンケートをお渡しいたします。ご旅行当日に提出をお願いします。
- ・マスク着用やうがい・手洗いをお願いします。

お申込みのお客様へのご案内[要旨]

お申込みの際には必ず旅行条件書(全文)をお受けとりいただき、事前に内容をご確認の上お申込み下さい。

●募集型企画旅行予約

この旅行は株式会社 道新サービスセンター 観光事業部(北海道札幌市中央区大通西3丁目 観光庁長官登録旅行業第2066号、以下「当社」という)が企画・実施する旅行であり、この旅行に参加されるお客様は当社と募集型企画旅行予約(以下「旅行予約」という)を締結することになります。また、旅行条件は、下記によるほか、別途お渡しする旅行条件書(全文)、出発前にお渡しする最終日程表と称する確定書面及び当社旅行予約募集型企画旅行予約の部(以下「約款」という)によります。

●旅行のお申込み及び契約成立時期

(1) 所定の申込書に所定の事項を記入し、下記のお申込金を添えてお申込みください。お申込金は、旅行代金お支払いの際差し引かさせていただきます。
(2) 電話、郵便、FAXその他の通信手段でお申込みの場合、当社の予約を承諾する旨の通知がお客様に到着した日の翌日から起算して3日以内に申込書の提出と申込金の支払をさせていただきます。

(3) 旅行予約は、電話によるお申込みの場合、本項(2)により申込金を当社から受領したときに、また、郵便又はFAXその他の通信手段でお申込みの場合、申込金のお支払後、当社からの旅行予約締結する旨の通知がお客様に到着したときに成立いたします。また、電話、郵便、FAXその他の通信手段でお申込みの場合でも、通信契約によって契約を成立させるときは、「通信契約」を希望されるお客様との旅行条件の定めにより契約が成立します。

(4) お申込金(おとり様) 旅行代金3万円未満6,000円/10万円未満20,000円/15万円未満30,000円/15万円以上代金の20%

●旅行代金のお支払い

旅行代金は旅行出発日の前日から起算してさかのぼって21日目にあたる日(日帰りは11日目にあたる日)より前(お申し込みがキャンセルの場合は当社が指定する期日までに)にお支払いいただきます。

また、お客様が当社提携カード会社のカード会員である場合、お客様の署名なくして旅行代金、取消料、追加諸費用などをお支払いいただくことがあります。この場合のカード利用日は、お客様からお申し出がない限り、お客様の承諾日といたします。

●旅行代金に含まれるもの

旅行日程に明示した運送機関の運賃・料金(注釈のない限りエコノミークラス)、宿泊代、食事代及び消費税等諸税。これらの費用はお客様の都合により一部利用されなくても原則として払い戻しいたしません。(コースに含まれない交通費等の諸費用及び個人的費用は含みません)

●取消料

旅行契約成立後、お客様の都合で契約を解除される時は、次の金額を取消料として申し受けます。

旅行予約解除の日	取消料(おとり様)	
旅行開始日前日から起算してさかのぼって	宿泊付旅行	日帰り旅行(夜行含む)
①21日目に当たる日以前の解除	無料	11日目に当たる日以前は無料
②20日目に当たる日以降の解除(③～⑥を除く)	旅行代金の20%	10日目を以降20%
③7日目に当たる日以降の解除(④～⑥を除く)	旅行代金の30%	旅行代金の30%
④旅行開始日の前日の解除	旅行代金の40%	旅行代金の40%
⑤旅行開始日の当日の解除	旅行代金の50%	旅行代金の50%

⑥旅行開始後の解除又は無連絡不参加	旅行代金の100%	旅行代金の100%
-------------------	-----------	-----------

●特別補償

当社は当社又は当社が手配を代行させた者の故意又は過失の有無にかかわらず、募集型企画旅行予約締結特別補償制度に基づき、お客様が募集型企画旅行参加中に急激かつ偶然な外来の事故により、その身体、生命又は手荷物上に被った一定の損害について、以下の金額の範囲において、補償金又は見舞金を支払います。なお、手荷物の損害に対して保険金を支払うべき保険契約がある場合は、当社は、当社が支払うべき損害補償金の額を減額することがあります。
死亡補償金：1500万円、入院見舞金：2～20万円、通院見舞金：1～5万円、携行品損害補償金：お客様1名につき～15万円(ただし補償対象品1個あたり10万円を限度とします)

●個人情報の取扱いについて

当社及び取扱店、旅行申込の際ご提出された申込書等に記載された個人情報について、お客様との間の連絡のために利用させていただきます(ほか、お客様がお申込みされた旅行において運送・宿泊調整等の提供するサービスの手配及びそれらのサービスの受領のための手続きに必要な範囲内で利用させていただきます。このほか、当社及び販売店では①当社及び当社と提携する企業の商品やサービス、キャンペーンのご案内②旅行参加後のご意見やご感想のご提供のお願い③アンケートのお願い④特典サービスの提供⑤統計資料の作成にお客様の個人情報を利用させていただきますことがあります。

●旅行条件・旅行代金の基準

この旅行条件は2022年3月29日を基準としております。また旅行代金は2022年3月29日現在の有効な運賃・規則を基準として算出しております。

お申し込みお問い合わせは

観光庁長官登録旅行業第2066号 JATA 正会員

道新観光

旅行企画・実施
株式会社 道新サービスセンター 観光事業部

TEL.011-241-6401

札幌市中央区大通西3丁目道新ビル1階道新プラザ内 総合旅行業務取扱管理者：三輪 英祐

営業時間/月～金/9:30～17:30、土・日・祝日は休み

総合旅行業務取扱管理者とは、お客様の旅行を取り扱う営業所での取引に関する責任者です。この契約に関し、担当者からの説明にご不明な点があればご遠慮なく上記の取扱管理者にお尋ねください。